



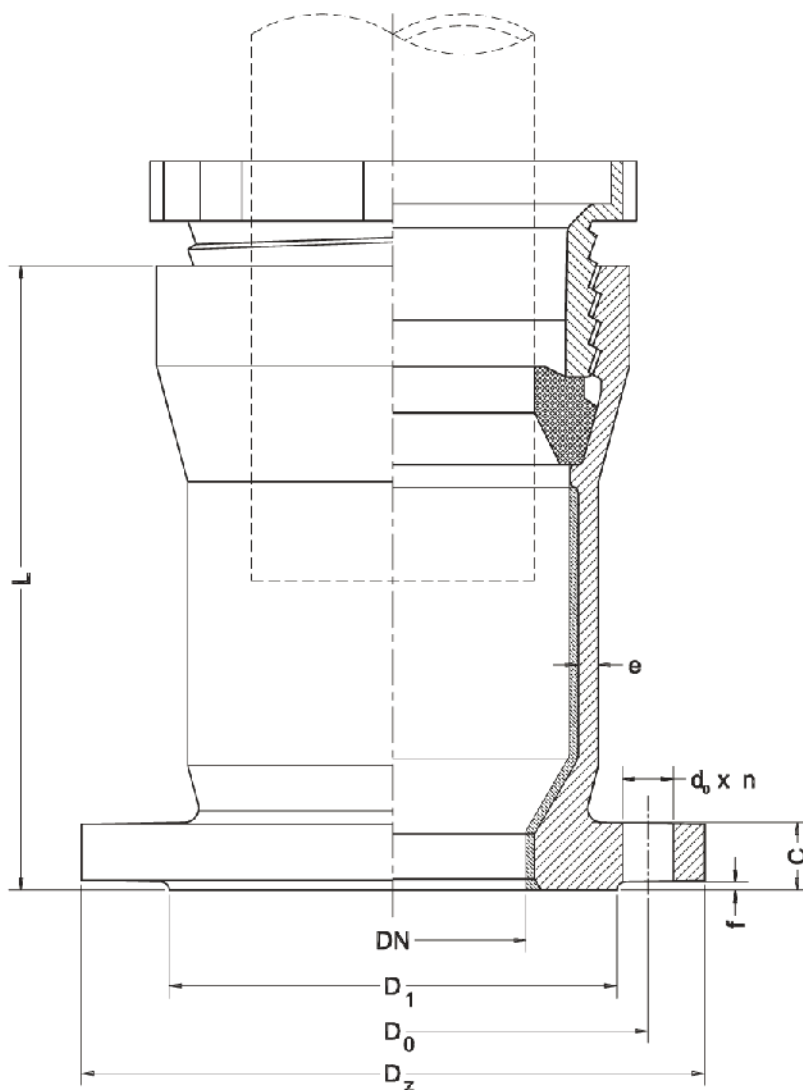
Króciec EU PN 16

Biuro
Sprzedaży
Pomp i Armatury
Przemysłowej
ARMATURA



KARTA KATALOGOWA
NR 7/5-011-02

Nr wyrobu 9204



Główne wymiary

DN	L	C	Dz	D ₁	D ₀	d ₀ xn	f	e
	mm							
100	220	17	20	158	180	18x8	3	7,2

Producent i dostawca:
Fabryka Armatur
JAFAR S.A.

Adres:
38-207 Przysieki k/Jasła
Przysieki 87
<http://www.jafar.com.pl>

telefon: (013) 442 90 41
(013) 442 96 11
fax: (013) 442 96 12
e-mail: jafar@jafar.com.pl

Zastosowanie

Sieci wodociągowe i kanalizacyjne. Szczególnie do podłączenia armatury kołnierzej z bosymi końcami rur stalowych, żeliwnych oraz PCV.

Czynnik roboczy

- woda pitna,
 - woda przemysłowa,
- o temperaturze do 120°C.

Materiały

- Korpus, nakrętka - GGG40 wg PN-EN 1563:2000
- Uszczelka - guma EPDM,
- Malowanie - farba poliwinylowa RAL 9005
grubość warstwy 100 µm,
(inny rodzaj i kolor oraz cementowanie wewnątrz na życzenie)

Przyłącza

Połączenia kołnierowe - wg PN-ISO 7005-2:1996

Sposób zamawiania

W zamówieniu należy podać :

- numer wyrobu,
- średnicę nominalną,
- ciśnienie robocze,

WYDANIE B

Dostawca: Biuro Sprzedaży Pomp i Armatury Przemysłowej ARMATURA Sp. z o.o.
44-100 Gliwice ul. Dworcowa 28
telefony: 32 775-17-64, 32 775-17-68 fax 32 775-17-69
e-mail: biuro@armatura.com.pl www.armatura.com.pl