



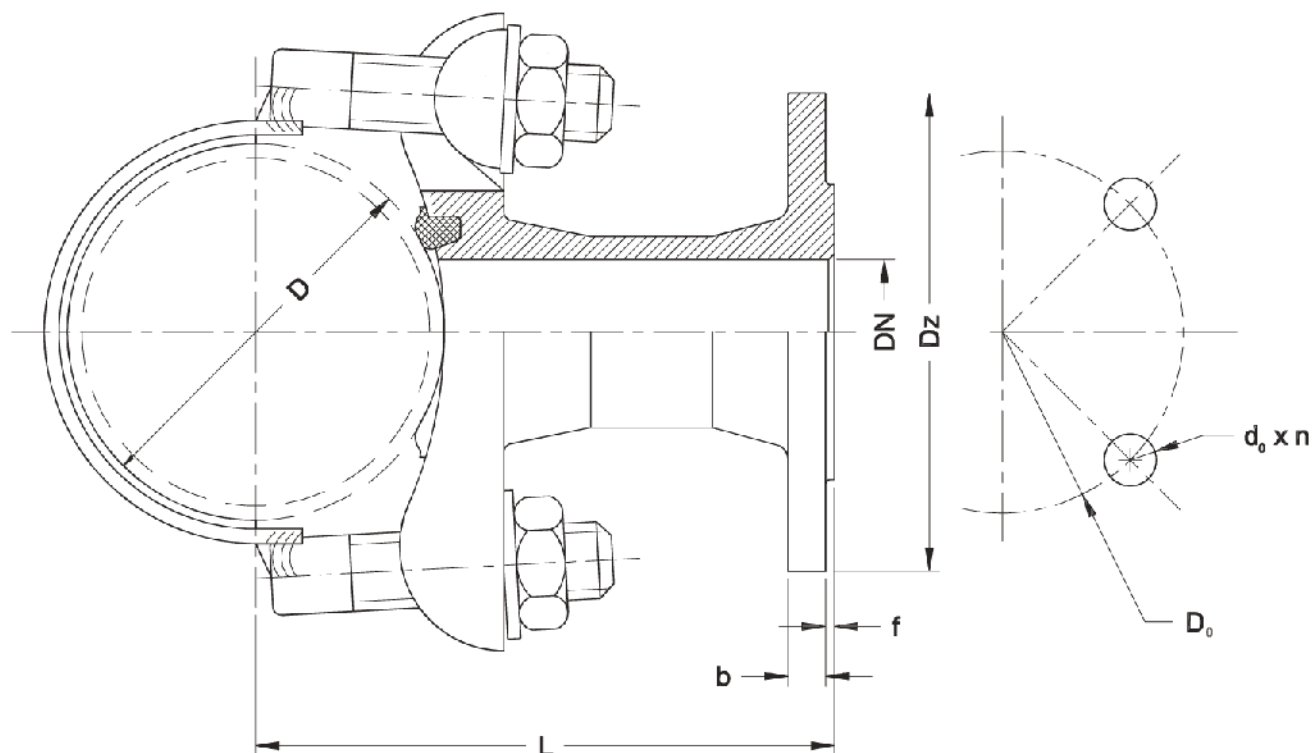
# Króciec kołnierzowy do nawiercania z opaską PN 10; PN 16

Biuro  
Sprzedaży  
Pomp i Armatury  
Przemysłowej  
**ARMATURA**



KARTA KATALOGOWA  
NR 7/5-010-02

Nr wyrobu 3050



## Główne wymiary

DN	L	D	d <sub>0</sub> xn	D <sub>0</sub>	D <sub>z</sub>	b	f	Masa
	mm							kg
50	135 + D/2	80÷300	14x4	125	165	16	3	6,20

Producent i dostawca:  
**Fabryka Armatur  
JAFAR S.A.**

Adres:  
38-207 Przysieki k/Jasła  
Przysieki 87  
<http://www.jafar.com.pl>

telefon: (013) 442 90 41  
(013) 442 96 11  
fax: (013) 442 96 12  
e-mail: [jafar@jafar.com.pl](mailto:jafar@jafar.com.pl)

---

## Zastosowanie

Podłączenie medium z rurociągów prowadzonych rurami twardymi (np. żeliwne, azbestowo-cementowe), zwłaszcza w liniach wody pitnej.

**Wyrób posiada atest higieniczny Państwowego Zakładu Higieny.**

## Czynnik roboczy

- woda pitna,
  - woda przemysłowa,
- o temperaturze do 70°C.

## Materiały

- Korpus, - GJS-400-15 / PN-EN 1563:2000
- Uszczelnienie - guma EPDM
- Opaska, Śruby - stal nierdzewna
- Malowanie - farba epoksydowa RAL 5005  
grubość warstwy 200 µm, (inny kolor na życzenie)

## Przyłącza

- Długość zabudowy - wg rysunku,
- Połączenia kołnierzowe - wg PN-ISO 7005-2:1996

## Sposób zamawiania

W zamówieniu należy podać :

- numer wyrobu,
- średnicę nominalną DN,
- średnicę rury D,
- ciśnienie nominalne,
- rodzaj i temperaturę czynnika roboczego,

WYDANIE B

**Dostawca:** Biuro Sprzedaży Pomp i Armatury Przemysłowej ARMATURA Sp. z o.o.

44-100 Gliwice ul. Dworcowa 28

telefony: 32 775-17-64, 32 775-17-68 fax 32 775-17-69

e-mail: [biuro@armatura.com.pl](mailto:biuro@armatura.com.pl) [www.armatura.com.pl](http://www.armatura.com.pl)