

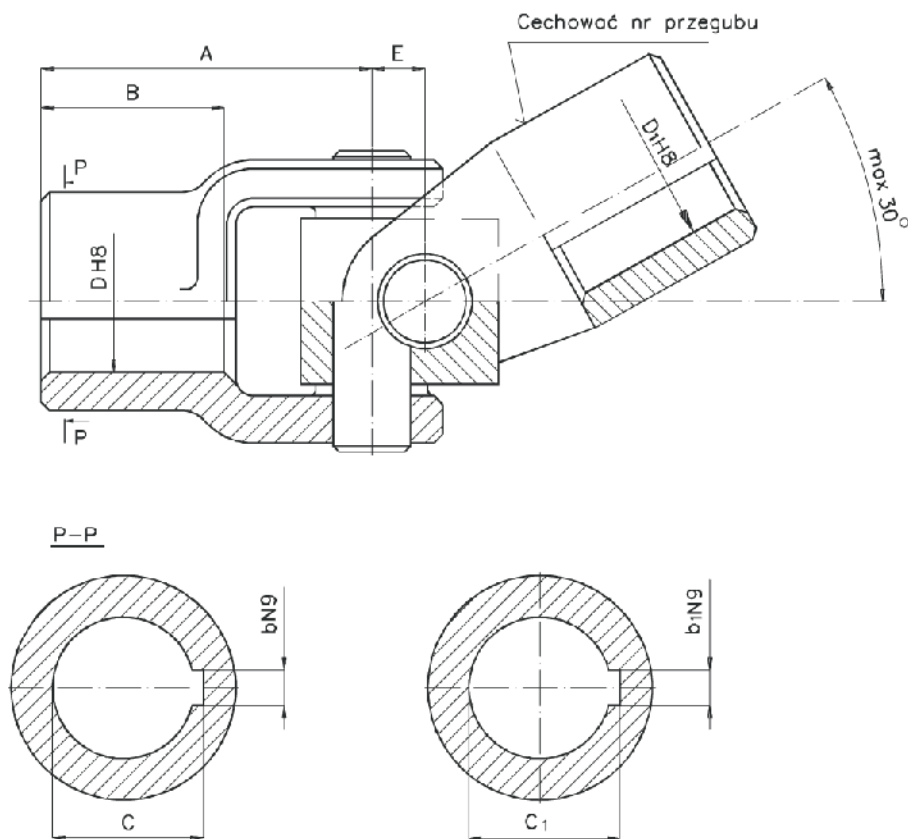


# Przegub Cardana

Biurowie  
Sprzedaży  
Pomp i Armatury  
Przemysłowej  
**ARMATURA**



**KARTA KATALOGOWA**  
**NR 07/5-05-10**



## Główne wymiary

Max. moment Nm	Nr przegubu	D	D <sub>1</sub>	A	E	B	C	C <sub>1</sub>	b <sub>N9</sub>	b <sub>1N9</sub>	
		mm									
300	I	I/1	14	20	75	14	40	16,3	22,8	5	6
		I/2	18	20				20,8	22,8	6	6
		I/3	20	20				22,8	22,8	6	6
		I/4	20	25				22,8	28,3	6	8
		I/5	20	32				22,8	35,3	6	10
		I/6	22	20				24,8	22,8	6	6
		I/7	24	25				27,3	28,3	8	8

Producent i dostawca:  
Śląskie Zakłady  
Armatury Przemysłowej  
ARMAK Spółka z o.o.

Adres:  
40-954 Katowice  
ul. Raciborska 8  
<http://www.it.pl/armak>

telefon: (032) 251 64 11 do 13  
(032) 299 74 42  
fax: (032) 251 68 06  
e-mail: [armak@it.pl](mailto:armak@it.pl)

Max. moment Nm	Nr przegubu	D	D <sub>1</sub>	A	E	B	C	C <sub>1</sub>	bN9	b <sub>1</sub> N9	
		mm									
300	I	I/8	25	25	75	14	40	28,3	28,3	8	8
		I/9	25	30				28,3	33,3	8	8
		I/10	25	32				28,3	35,3	8	10
		I/11	25	35				28,3	38,3	8	10
		I/12	26	25				29,3	28,3	8	8
		I/13	28	25				31,3	28,3	8	8
		I/14	28	30				31,3	33,3	8	8
		I/15	30	35				33,3	38,3	8	10
		I/16	32	30				35,3	33,3	10	8
		I/17	32	32				35,3	35,3	10	10
		I/18	32	35				35,3	38,3	10	10
		I/19	35	35				38,3	38,3	10	10
I/20	36	35	39,3	38,3	10	10					
600	II	II/1	32	32	90	15	50	35,3	35,3	10	10
		II/2	32	35				35,3	38,3	10	10
		II/3	32	36				35,3	39,3	10	10
		II/4	32	40				35,3	43,3	10	12
		II/5	35	35				38,3	38,3	10	10
		II/6	36	36				39,3	39,3	10	10
		II/7	40	40				43,3	43,3	12	12
1300	III	III/1	36	40	120	29	65	39,3	43,3	10	12
		III/2	40	40				43,3	43,3	12	12
		III/3	40	45				43,3	48,8	12	14
		III/4	40	55				43,3	59,3	12	16
		III/5	44	40				47,8	43,3	12	12
		III/6	45	45				48,8	48,8	14	14
		III/7	55	55				59,3	59,3	16	16

### Zastosowanie

Przeguby Cardana służą do łączenia zasuwy z kolumnką poprzez wał napędowy. Stosuje się je w przypadku przesunięcia względem siebie osi zasuwy i kolumnki. Zastosowanie przegubów Cardana pozwala na wychylenie wału napędowego o 30° od pionu. Do odległościowego napędzania zasuw należy zastosować dwa przeguby, jeden od strony zasuwy, drugi od strony kolumnki.

### Materiały

Widelki, krzyżak, sworznie - stal 45 wg PN/H-84019.

### Sposób zamawiania

W zamówieniu należy podać:

- nr przegubu lub nr katalogowy,
- średnicę zasuwy do której ma być zastosowany przegub.

WYDANIE B

**Dostawca:** Biuro Sprzedaży Pomp i Armatury Przemysłowej ARMATURA Sp. z o.o.

44-100 Gliwice ul. Dworcowa 28

telefony: 32 775-17-64, 32 775-17-68 fax 32 775-17-69

e-mail: [biuro@armatura.com.pl](mailto:biuro@armatura.com.pl) [www.armatura.com.pl](http://www.armatura.com.pl)