

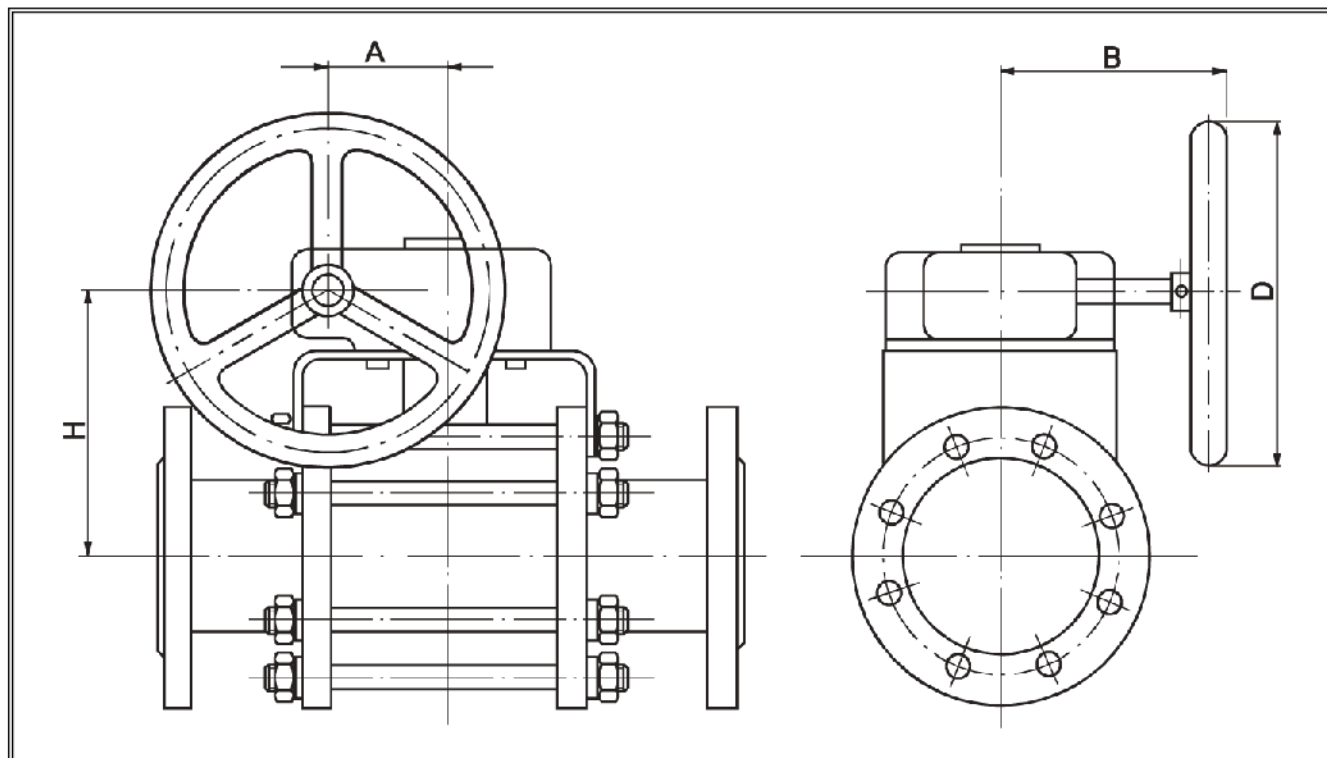


Przekładnia ślimakowa MASTERGEAR

Biurowo
Sprzedaży
Pomp i Armatury
Przemysłowej
ARMATURA



KARTA KATALOGOWA
NR 07/3-05-19



Główne wymiary

DN kurka	H ¹⁾	A	B	D	Przełożenie	Typ przekładni
50	126	57	160	200	28 : 1	981
65	137	57	160	200	28 : 1	981
80	148	67	186	200	40 : 1	984
100	156	67	186	200	40 : 1	984
125	255	71	226	200	40 : 1	987
150	255	71	226	300	40 : 1	987
200	320	71	226	300	40 : 1	987

¹⁾ Wymiar H dotyczy kurków typu ZKU; ZKU-b; ZKU-c.

Uwaga: Informacje dotyczące kurków zawarte są w odpowiednich kartach katalogowych.

Producent i dostawca:
METALCHEM Sp. z o.o.

Adres:
23-235 Anopol
ul. St. Skały 15
[http:// www.metalchem-annopol.pl](http://www.metalchem-annopol.pl)

tel.: **(015) 861 31 15 do 19**
fax: **(015) 861 36 23**
e-mail: info@metalchem-annopol.pl

Zastosowanie

Przekładnie służą do zamykania i otwierania kurków kulowych, zmniejszając znacznie siły potrzebne do przesterowania. Przystosowane są do napędu ręcznego kurków w dowolnym położeniu.

Sposób zamawiania

W zamówieniu należy podać:

- nazwę i typ przekładni,
- typ kurka,
- średnicę nominalną kurka.

WYDANIE B

Dostawca: Biuro Sprzedaży Pomp i Armatury Przemysłowej ARMATURA Sp. z o.o.
44-100 Gliwice ul. Dworcowa 28
telefony: 32 775-17-64, 32 775-17-68 fax 32 775-17-69
e-mail: biuro@armatura.com.pl www.armatura.com.pl