

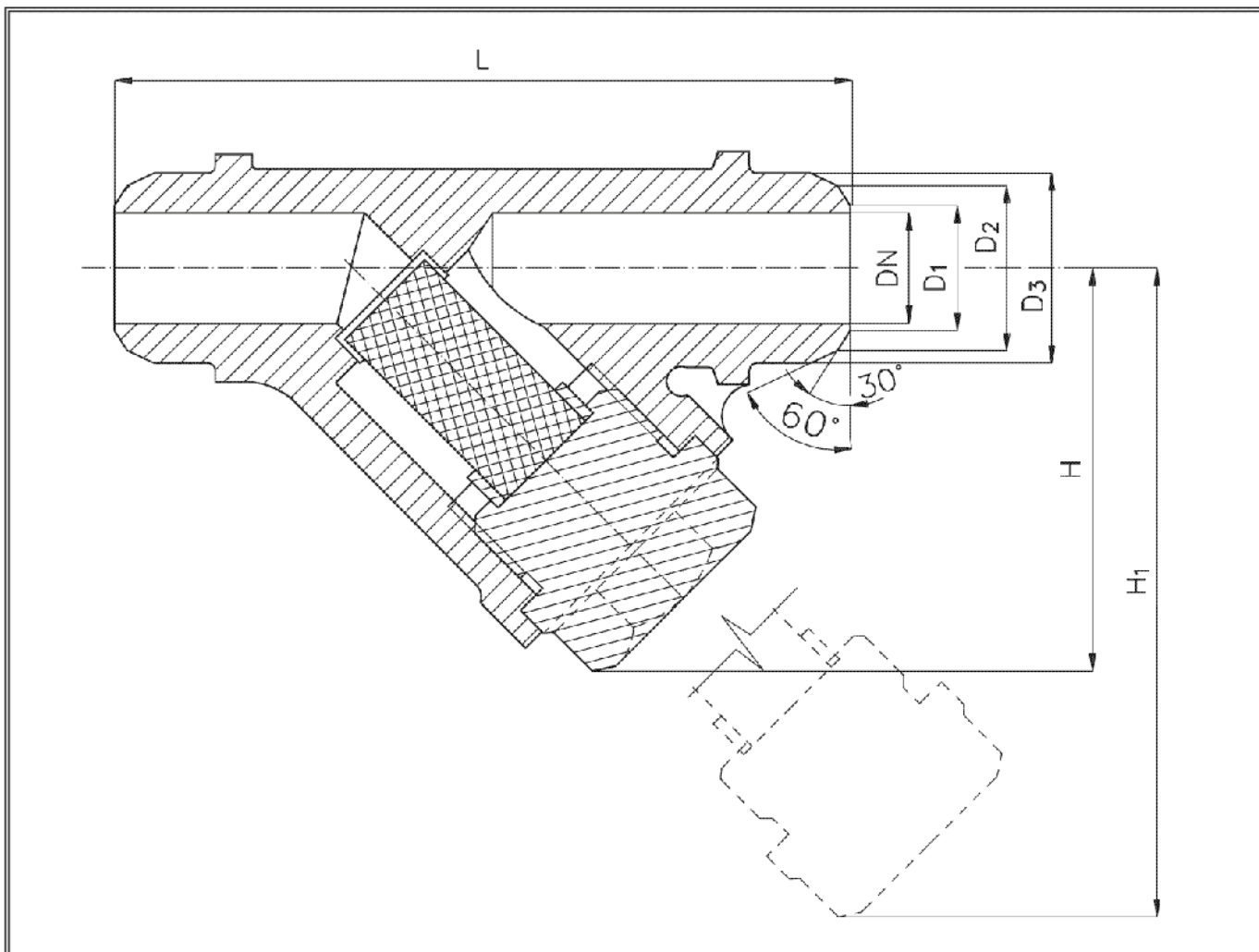


Osadnik do przyspawania PN 320

Biurowie
Sprzedaży
Pomp i Armatury
Przemysłowej
ARMATURA



KARTA KATALOGOWA
NR 05/2-02-01



Główne wymiary

DN	D ₁	D ₂	D ₃	L	H	H ₁	Masa
	mm						kg
10	12	18	22	120	59	104	0,71
15	17	24	30	150	75	145	1,32
20	22	30	36	150	75	145	1,69
25	28	36	41	150	80	148	1,79

Producent i dostawca:
**Fabryka Armatur
GŁUCHOŁAZY S.A.**

Adres:
**48-340 Głucholazy
ul. Kolejowa 5
<http://www.fagsa.com.pl>**

tel. **(077) 439 19 44 do 49**
fax: **(077) 439 19 46**

e-mail: **fag@fagsa.com.pl**

Zastosowanie

Osadniki można przyspawać w dowolnym położeniu na rurociągach, zwracając jedynie uwagę na prawidłowy kierunek przepływu czynnika, który powinien być zgodny z oznaczeniem na kadłubie. Najbardziej zalecane jest montowanie osadników w położeniu poziomym pokrywą w dół, a przy stosowaniu na parę pokrywą w bok.

Czynnik roboczy

Osadniki są przeznaczone do wody, pary, oleju oraz innych czynników neutralnych ciekłych i gazowych o temperaturze do 450 °C.

Zakres stosowania

Ciężnienie nominalne PN	Największe ciężnienie robocze przy temperaturze czynnika				Ciężnienie próbne
	300 °C	350 °C	400 °C	450 °C	
	MPa				
320	32,0	28,8	27,7	23,8	45,0

Materiały

- Kadłub, pokrywa - stal stopowa
- Filtr - blacha perforowana ze stali kwasoodpornej 18-8 o perforacji $\varnothing 1 \times 2$ (podziałka).

Możliwe jest wykonanie po uzgodnieniu:

- wkładu z blachy o innej perforacji;
- wkładu z siatki o żądanej gęstości z osłoną wzmacniającą;
- dodatkowego korka w pokrywie osadnika.

Przylęcza

- Końcówki czołowe do spawania, odpowiednio przygotowane wg PN-69/M-69019.

Sposób zamawiania

W zamówieniu należy podać:

- nazwę wyrobu,
- numer katalogowy,
- średnicę nominalną,
- ciężnienie robocze,
- rodzaj przylęcza,
- temperaturę i rodzaj przepływającego czynnika.

WYDANIE B

Dostawca: Biuro Sprzedaży Pomp i Armatury Przemysłowej ARMATURA Sp. z o.o.
44-100 Gliwice ul. Dworcowa 28
telefony: 32 775-17-64, 32 775-17-68 fax 32 775-17-69
e-mail: biuro@armatura.com.pl www.armatura.com.pl