

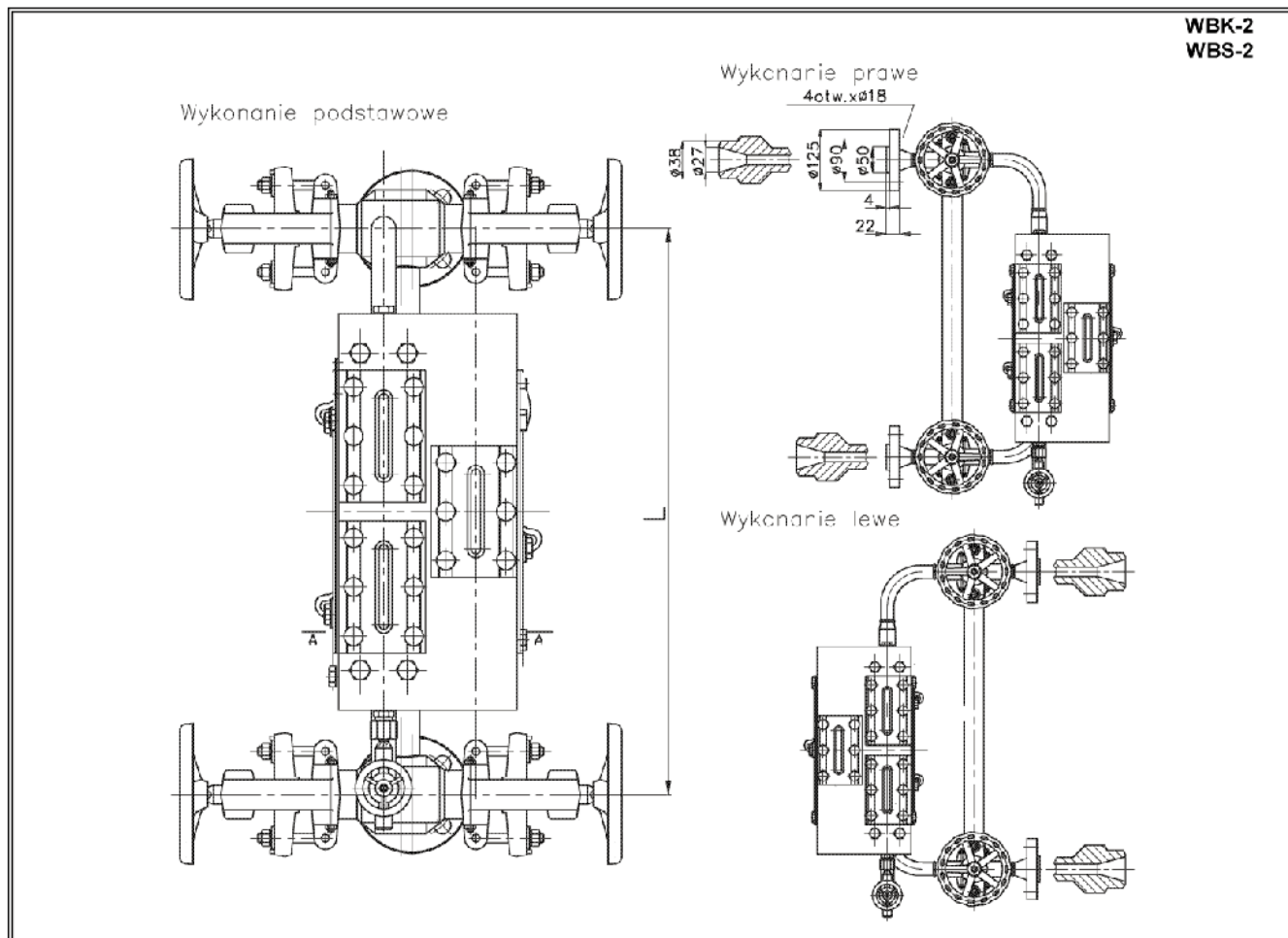


Wodowskaz przykotłowy PN200

Biuro
Sprzedaży
Pomp i Armatury
Przemysłowej
ARMATURA



KARTA KATALOGOWA
NR 05/1-08-12



WBK-2
WBS-2

Główne wymiary

Rozstaw króćców L [mm]	SYMBOL WYROBU					
	Wykonanie podstawowe		Wykonanie lewe		Wykonanie prawe	
450	WBK 1A450A1A1 WBS1A450A1A1		WBK 1A450A1A2 WBS1A450A1A2		WBK 1A450A1A3 WBS1A450A1A3	
500	WBK 1A500A1A1 WBS1A500A1A1		WBK 1A500A1A2 WBS1A500A1A2		WBK 1A500A1A3 WBS1A500A1A3	
600	Przyłącze kołnierzowe	Końcówki do spawania	Przyłącze kołnierzowe	Końcówki do spawania	Przyłącze kołnierzowe	Końcówki do spawania
	WBK 1A600A1A1	WBS 1A600A1A1	WBK 1A600A1A2	WBS A1600A1A2	WBK 1A600A1A3	WBS 1A600A1A3

Producent i dostawca:
**Zakłady Urządzeń Chemicznych
i Armatury Przemysłowej**
CHEMAR S.A.

Adres:
25-953 Kielce
ul. K. Olszewskiego 6
<http://www.chemar.com.pl>

telefon: **(041) 367 52 13**
(041) 367 52 00
fax: **(041) 367 50 19**
e-mail: office@chemar.com.pl

Zastosowanie

Wodowskazy są bezpośrednio zabudowywane na walczakach kotłów energetycznych i pracują na zasadzie naczyń połączonych, przez co ich wskazania nie są obarczone żadnym błędem i mogą być wykorzystane do cechowania innych mierników poziomu wody w walczakach.

Zakres stosowania

- Ciśnienie robocze - 16,5 MPa
- Maksymalna temperatura robocza - 350°C

Charakterystyka techniczna

Wszystkie wodowskazy są wykonane w trzech rodzajach : podstawowym oraz lewym i prawym. Wodowskazy o rozstawie króćców 450 mm i 500 mm posiadają przyłącza kołnierzowe lub przyłącza z końcówką do spawania , natomiast wodowskazy o rozstawie króćców 600 mm mogą mieć przyłącza kołnierzowe lub przyłącza z końcówkami do spawania.

Na specjalne życzenie istnieje możliwość założenia na końcówkę wrzeciona zaworu szybkozamykającego, zamiast kółka ręcznego lub sprzęgła Cardana, które umożliwi zdalne zamknięcie tego zaworu. Zakres wskazań wodowskazów wynosi ± 130 mm.

Sposób zamawiania

W zamówieniu należy podać:

- nazwę i typ wyrobu,
- symbol wodowskazu (wg tabeli),
- rodzaj przyłącza,
- rozstaw króćców,
- informację o zainstalowaniu sprzęgła Cardana lub kółka ręcznego.

WYDANIE B

Dostawca: Biuro Sprzedaży Pomp i Armatury Przemysłowej ARMATURA Sp. z o.o.

44-100 Gliwice ul. Dworcowa 28

telefony: 32 775-17-64, 32 775-17-68 fax 32 775-17-69

e-mail: biuro@armatura.com.pl www.armatura.com.pl