

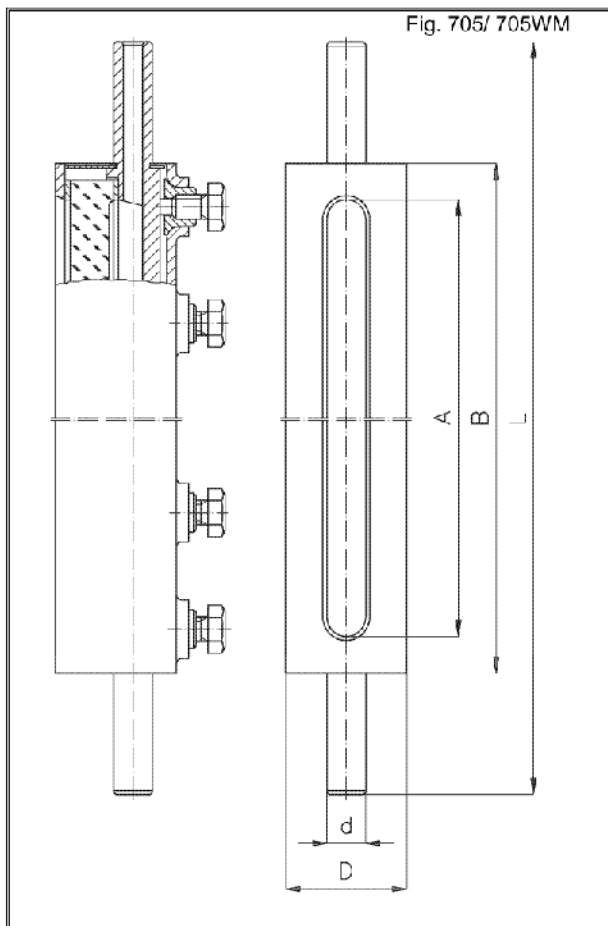


Ramka płynowskazowa ze szkłem refleksyjnym PN 25

Biuro
Sprzedaży
Pomp i Armatury
Przemysłowej
ARMATURA



**KARTA KATALOGOWA
NR 05/1-05-10**



Zastosowanie

Ramka płynowskazowa ze szkłem refleksyjnym służy do wskazywania poziomu cieczy w zbiornikach ciśnieniowych o ciśnieniu nominalnym do PN 25. Przeznaczona jest do współpracy z głowicami płynowskazowymi przechylnymi i nieprzechylnymi.

Czynnik roboczy

Ciecze o temperaturze do 150°C.

Zakres stosowania

Ciśnienia robocze i próbne zgodnie z PN/H-02650.

Materiały

- Obudowa - R35 wg PN/H-84023.07
- Korpus - St4S wg PN/H-84020
- Szkło refleksyjne - kompl. prod. KLINGER
- Uszczelki - kompl. prod. KLINGER

Materiały zastosowane w wykonaniu WM spełniają wymagania BN/3730-01.

Główne wymiary

Wielkość	L	A	B	Długość szkła 34x17x	d	D	Masa
	mm						kg
0	275	140	180	165	16	50	2,00
I	315	200	228	220	16	50	2,50
II	375	260	288	280	16	50	3,50
III	425	305	335	320	16	50	3,90
IV	475	320	350	340	16	50	4,20

Producent i dostawca:
**Śląskie Zakłady
Armatury Przemysłowej
ARMAK Spółka z o.o.**

Adres:
**40-954 Katowice
ul. Raciborska 8
<http://www.it.armak>**

telefon: **(032) 251 64 11 do 13
(032) 299 74 42**
fax: **(032) 251 68 06**
e-mail: **armak@it.pl**

Charakterystyka

Ramka plynowskazowa sklada sie z obudowy wykonanej z rury profilowanej o przekroju kwadratowym oraz korpusu wraz z lacznikami. Obudowa na swej czolowej scianie posiada wyfrezowany otwor wziernikowy, a na przeciwleglej scianie wyoblone otwory pod sruby dociskowe. Zmontowana ramka, lacznie ze szklem refleksyjnym, uszczelkami oraz pokrywami jest doszczelniana srubami dociskowymi.

Przylacza

Przylacza czopowe cylindryczne gladkie.

Wykonanie i odbior

Ramki dostarcza sie po probach cisnieniowych. Powierzchnie zewnetrzne sa malowane.

Sposob zamawiania

W zamowieniu nalezy podac:

- numer katalogowy,
- wielkosc,
- temperature robocza,
- rodzaj czynnika.

WYDANIE B

Dostawca: Biuro Sprzedazy Pomp i Armatury Przemyslowej ARMATURA Sp. z o.o.
44-100 Gliwice ul. Dworcowa 28
telefony: 32 775-17-64, 32 775-17-68 fax 32 775-17-69
e-mail: biuro@armatura.com.pl www.armatura.com.pl