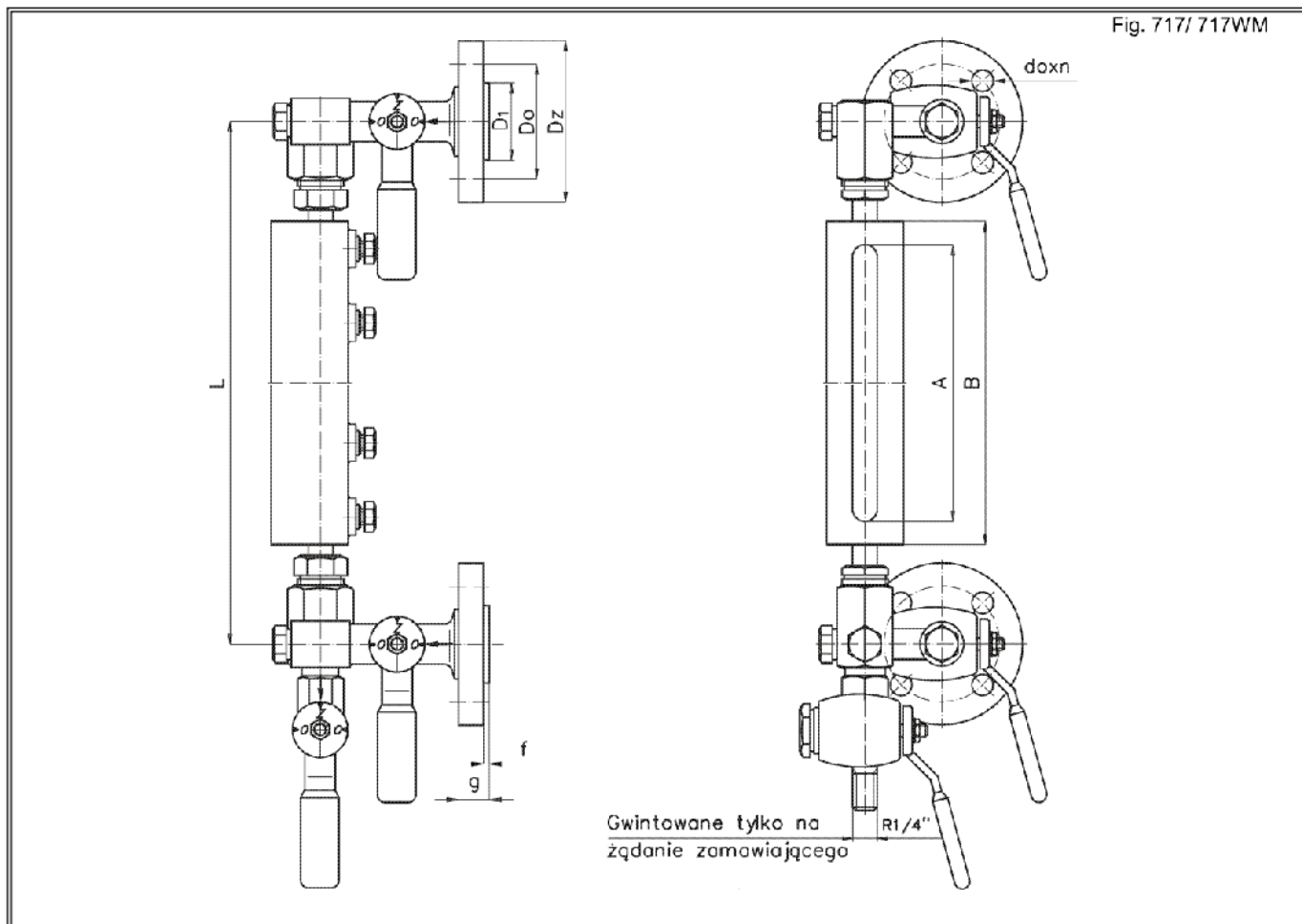




Płynowskaz kołnierzowy przechylny z ramką refleksyjną PN 25

KARTA KATALOGOWA
NR 05/1-03-10

Biurowie Sprzedaży
Pomp i Armatury
Przemysłowej
ARMATURA



Główne wymiary

Wielkość	Rozstaw osi L	Długość wziernika A	Długość ramki B	mm						Masa kg
				D ₁	D ₀	D _z	g	f	d _o x n	
0	300	140	180	50	75	105	18	4	14x4	8,00
I	340	200	228	50	75	105	18	4	14x4	8,60
II	400	260	288	50	75	105	18	4	14x4	9,80
III	450	305	335	50	75	105	18	4	14x4	10,00
IV	500	320	350	50	75	105	18	4	14x4	10,30

Producent i dostawca:
**Śląskie Zakłady
Armatury Przemysłowej
ARMAK Spółka z o.o.**

Adres:
**40-954 Katowice
ul. Raciborska 8
<http://www.it.pl/armak>**

telefon: **(032) 251 64 11 do 13
(032) 299 74 42**
fax: **(032) 251 68 06**
e-mail: **armak@it.pl**

Zastosowanie

Płynowskaz kołnierzowy z ramką refleksyjną jest płynowskazem przechylnym, przykotłowym, służącym do wskazywania poziomu cieczy w zbiornikach ciśnieniowych o ciśnieniu nominalnym do PN 25.

Czynnik roboczy

Ciecze o temperaturze do 150°C.

Zakres stosowania

Ciśnienia robocze i próbne zgodnie z PN/H-02650.

Materiały

• Ramka	- R35	wg PN/H-84023.07
• Głowica kołnierzowa	- St4S	wg PN/H-84020
• Łącznik boczny	- St4S	wg PN/H-84020
• Łącznik dławnicowy	- A10X	wg PN/H-84026
• Kurek spustowy	- St4S	wg PN/H-84020
• Śruba	- A10X	wg PN/H-84026
• Śruba łącząca	- A10X	wg PN/H-84026
• Wkrętka	- A10X	wg PN/H-84026

Materiały zastosowane w wykonaniu WM spełniają wymagania BN/3730-01.

Charakterystyka

Płynowskaz składa się z ramki płynowskazowej oraz dwóch głowic kołnierzowych z zamontowanymi zaworami tłoczkowymi. Głowice połączone są z łącznikiem dławnicowym i kurkiem spustowym poprzez łącznik boczny za pomocą śrub. Łącznik boczny pozwala na uzyskanie przegubu umożliwiającego przechył płynowskazu o kąt 30°. Płynowskazy produkowane są w wykonaniu lewym (rączki po lewej stronie) lub prawym. Zmianę wykonania uzyskuje się poprzez wykręcenie śrub z łączników bocznych, obrócenie głowic, a następnie wkręcenie śrub po przeciwnej stronie.

Przylącza

Kołnierze z przylgami na ciśnienie PN 25 o średnicy DN 20, wg PN-ISO 7005-1:1996.

Wykonanie i odbiór

Płynowskazy dostarcza się po próbach ciśnieniowych. Powierzchnie zewnętrzne są malowane. Płynowskazy są montowane w wykonaniu prawym. Płynowskazy w wykonaniu lewym dostarczane są na życzenie zamawiającego.

Sposób zamawiania

W zamówieniu należy podać:

- nazwę wyrobu,
- numer katalogowy,
- rozstaw osi lub wielkość,
- rodzaj i temperaturę czynnika,
- ciśnienie robocze.

WYDANIE B

Dostawca: Biuro Sprzedaży Pomp i Armatury Przemysłowej ARMATURA Sp. z o.o.
44-100 Gliwice ul. Dworcowa 28
telefony: 32 775-17-64, 32 775-17-68 fax 32 775-17-69
e-mail: biuro@armatura.com.pl www.armatura.com.pl