



# Zawór kołnierzowy do regulacji zasilania kotłów parowych (typu COPES)

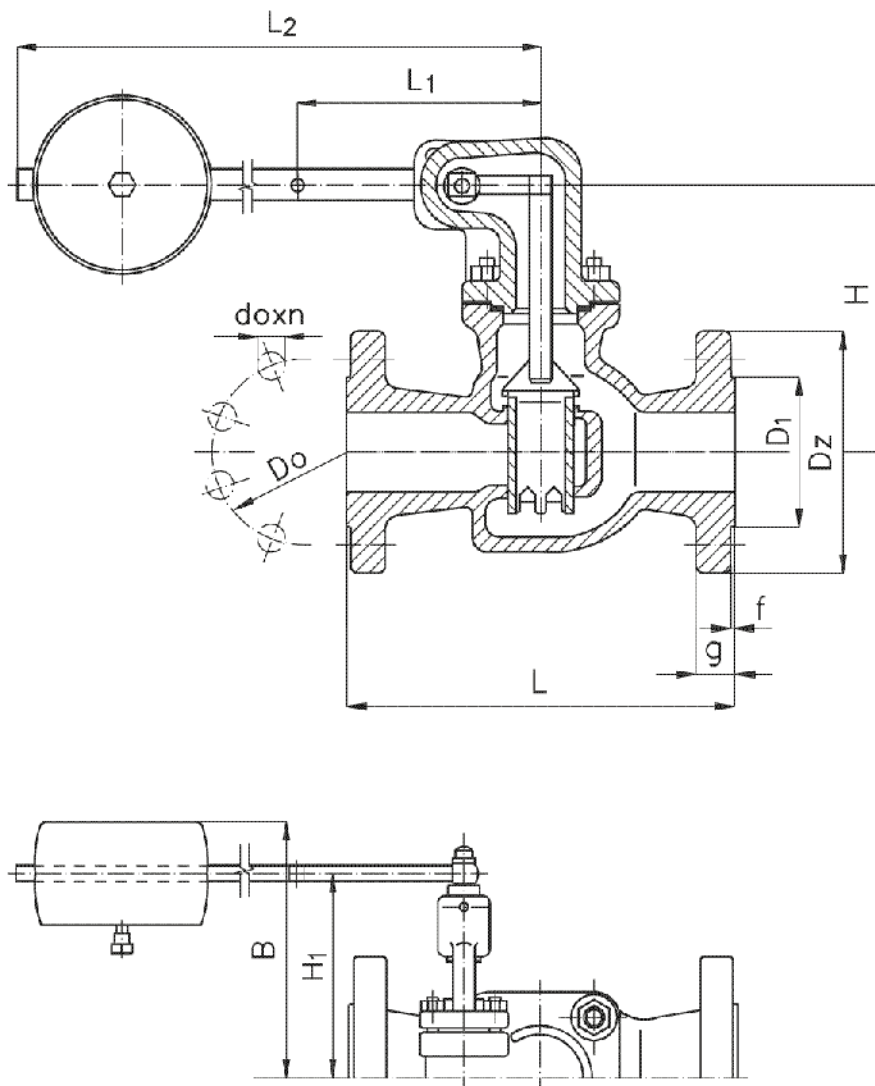
## PN 40

KARTA KATALOGOWA  
NR 04/1-01-01

Biuro Sprzedaży Pomp i Armatury Przemysłowej  
**ARMATURA**



Fig. 491



### Główne wymiary

DN	D <sub>z</sub>	D <sub>1</sub>	D <sub>o</sub>	d <sub>o</sub> x n	L	f	g	H	H <sub>1</sub>	L <sub>2</sub>	L <sub>1</sub>	B	Masa
	mm												kg
65	185	122	145	18 x 8	290	3	22	205	157	510	185	196	32,0
100	235	162	190	22 x 8	350	3	24	264	214	575	225	262	56,0

Producent i dostawca:  
**Fabryka Armatur  
GŁUCHOŁAZY S.A.**

Adres:  
**48-340 Głucholązy  
ul. Kolejowa 5  
<http://www.fagsa.com.pl>**

tel. (077) 439 19 44 do 49  
fax: (077) 439 19 46

e-mail: [fag@fagsa.com.pl](mailto:fag@fagsa.com.pl)

## Zastosowanie

Zawory służą do regulacji poziomu wody w kotłach parowych. Należy je montować na rurociągach poziomych w pozycji stojącej, zwracając uwagę na kierunek przepływu oznaczony strzałką na kadłubie.

## Czynnik roboczy

Woda w kotłach parowych o temperaturze do 300 °C.

## Zakres stosowania

Ciśnienie nominalne PN	Największe ciśnienie robocze przy temperaturze czynnika						Ciśnienie próbne	
	20 °C	100 °C	150 °C	200 °C	250 °C	300 °C	kadłuba	zamknięcia
	MPa							
40	4,0	3,5	3,2	2,8	2,6	2,3	6,0	4,0

## Materiały

- Kadłub, pokrywa - staliwo węglowe
- Suwak - stal nierdzewna 13Cr
- Suwak regulacyjny - stal nierdzewna 13Cr

## Charakterystyka

Podstawowymi częściami zaworu do zasilania kotłów parowych są: kadłub, pokrywa z kołpakiem, suwak regulacyjny i dźwignia z przeciwwagą. Pokrywa połączona jest z kadłubem śrubami łącznymi. Suwak regulacyjny połączony jest z przeciwwagą układem dźwigni. Wałek łączący zewnętrzną i wewnętrzną część dźwigni uszczelniony jest w pokrywie dławnicą. Wahadłowe ruchy dźwigni zamienione są na posuwiste ruchy suwaka. Dźwignia przeciwwagi połączona jest z termostatem układem dźwigniowym. Uszczelnienie zamknięcia stanowi pierścień uszczelniający napawany na kadłubie i materiał rodziwy suwaka.

## Przyłącza

- Kołnierze wg PN-85/H-74307 lub PN-ISO 7005-1: 1996.

## Wykonanie i odbiór

- Wykonanie i odbiór zaworów zgodnie z PN-92/M-74001.

## Sposób zamawiania

W zamówieniu należy podać:

- nazwę wyrobu,
- numer katalogowy,
- średnicę nominalną,
- ciśnienie robocze,
- rodzaj przyłącza,
- temperaturę i rodzaj przepływającego czynnika.

WYDANIE B

**Dostawca:** Biuro Sprzedaży Pomp i Armatury Przemysłowej ARMATURA Sp. z o.o.  
44-100 Gliwice ul. Dworcowa 28  
telefon: 32 775-17-64, 32 775-17-68 fax 32 775-17-69  
e-mail: [biuro@armatura.com.pl](mailto:biuro@armatura.com.pl) [www.armatura.com.pl](http://www.armatura.com.pl)