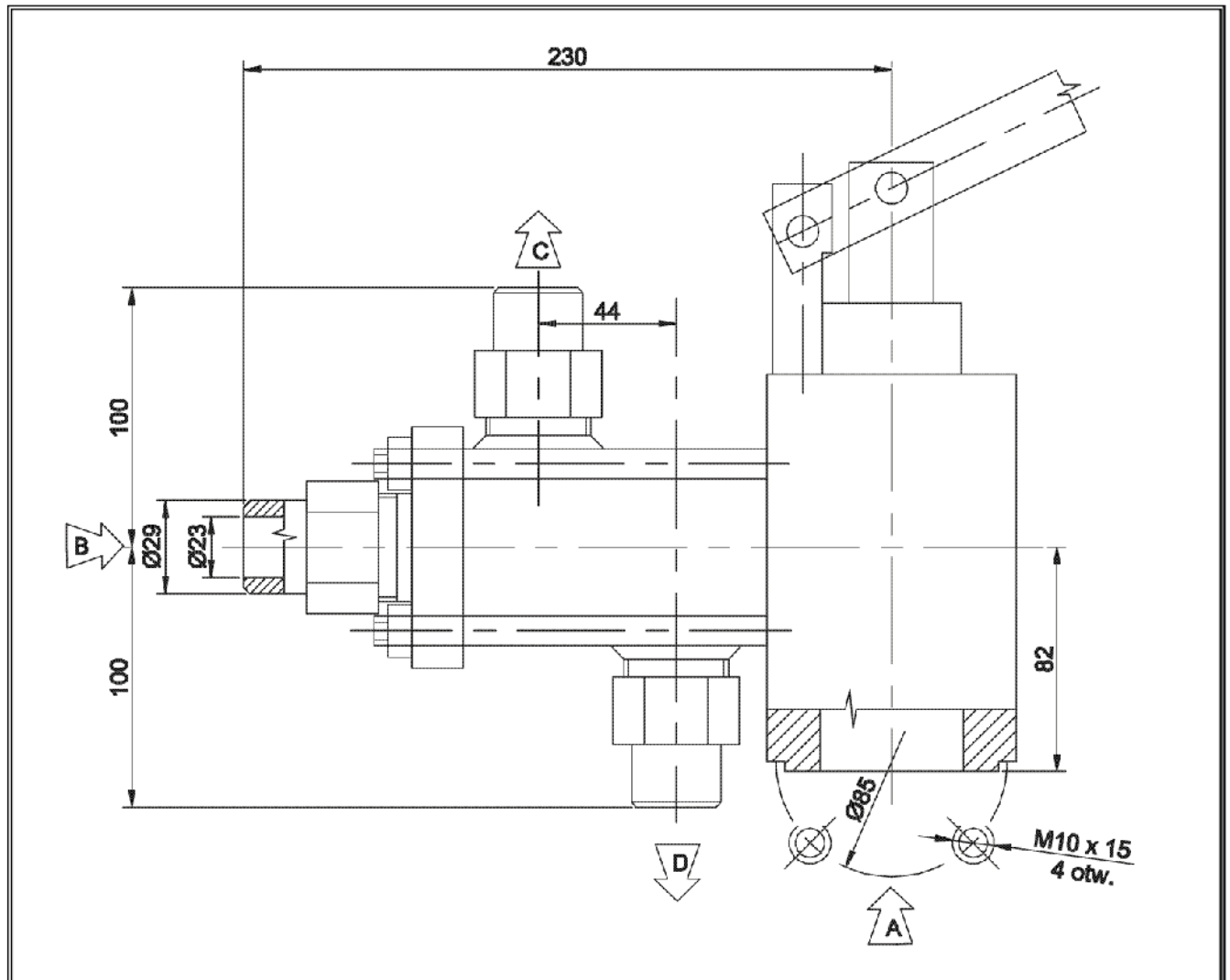




Zawór zaporowo – zwrotny do hydroinżekcji PN 40/1,5

KARTA KATALOGOWA
NR 02/4-13-05

Biuro
Sprzedaży
Pomp i Armatury
Przemysłowej
ARMATURA



Oznaczenie	Przeznaczenie	Charakterystyka przyłącza
A	Doprowadzenie wody wysokociśnieniowej	Kołnierz 40/25
B	Doprowadzenie wody niskociśnieniowej	Końcówka do spawania Ø29x3
C	Zasilanie hydroinżekcji lub chłodzenia gazu	
D	Zasilanie hydraulicznego czyszczenia odbieralnika gazu	

Producent i dostawca:
Fabryka Armatury
Przemysłowej
WAKMET

Adres:
48-348 Bodzanów
Bodzanów 75
<http://www.wakmet.com.pl>

tel./fax: (077) 439 18 72
(077) 439 40 20
(077) 439 40 21
e-mail: wakmet@wakmet.com.pl

Zastosowanie

Zawór zaporowo-zwrotny do hydroinżekcji stanowi dźwigniowy, szybko działający zespół zaworu zaporowego, współdziałający ze sterowanym różnicą ciśnień, samoczynnie działającym zaworem zwrotnym dwustronnego działania. Stosowany jest na bateriach pieców koksowniczych w instalacjach doprowadzenia wody w procesie koksowania (instalacjach hydroinżekcji). Dzięki mechanizmowi zabudowanemu na wozie zasypowym (stropowym) umożliwia pełną mechanizację sterowania doprowadzeniem wody.

Czynnik roboczy

Woda amoniakalna zawierająca związki amonowe, smołę, benzol, fenole, zasady pirydynowe, zanieczyszczenia stałe itp.

Zakres stosowania

Ciśnienie robocze:

- wody amoniakalnej wysokociśnieniowej Prob. A=2,5 ÷ 4,0 MPa
- amoniakalnej niskociśnieniowej Prob. B=0,15 ÷ 0,4 MPa

Maksymalna temperatura robocza: 200°C

Charakterystyka techniczna

Omawiany zespół spełnia funkcję dwudrogowego zaworu rozdzielającego podwójnego działania i jest szczególnie przydatny do stosowania w instalacjach hydroinżekcji na bateriach pieców koksowniczych.

Oferowany zawór do hydroinżekcji charakteryzuje się:

- trwałością, prostą budową i niezawodnością działania,
- szybkością i łatwością przesterowania,
- wysoką szczelnością zamknięcia przepływów,
- odpornością na panujące na baterii koksowniczej uciążliwe warunki pracy,
- podatnością do pełnej mechanizacji,
- przystosowaniem do zabudowy w nowo projektowanych i istniejących instalacjach hydroinżekcji.

Sposób zamawiania

W zamówieniu należy podać:

- nazwę wyrobu,
- numer katalogowy,
- rodzaj czynnika,
- temperaturę i ciśnienie robocze.

WYDANIE B

Dostawca: Biuro Sprzedaży Pomp i Armatury Przemysłowej ARMATURA Sp. z o.o.
44-100 Gliwice ul. Dworcowa 28
telefony: 32 775-17-64, 32 775-17-68 fax 32 775-17-69
e-mail: biuro@armatura.com.pl www.armatura.com.pl