

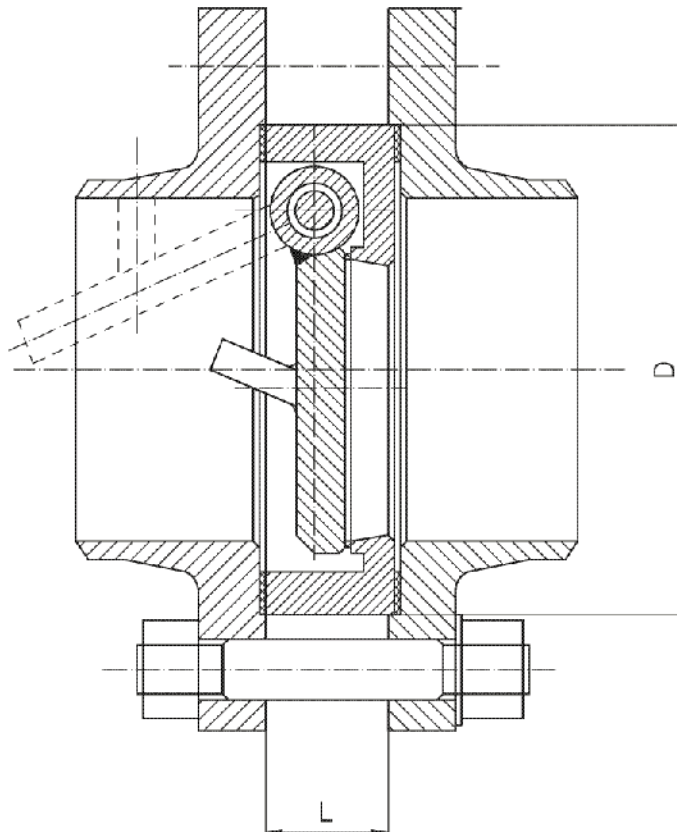


Zawór zwrotny klapowy do zabudowy międzykołnierzowej PN 6 ÷ PN 16

Biurowo
Sprzedaży
Pomp i Armatury
Przemysłowej
ARMATURA



**KARTA KATALOGOWA
NR 02/2-07-16**



Główne wymiary

PN	DN	50	65	80	100	125	150	200	250	300	350
		mm									
6; 10; 16	L	22	34	38	40	48	48	55	62	62	62
	D	102	122	138	150	175	203	259	312	363	424

Uwaga: DN 400÷600 na specjalne zamówienie.

Producent i dostawca:
BEFA-OBRA
Spółka z o.o.

Adres:
43-300 Bielsko-Biała
ul. Słowackiego 34

tel.: **(033) 822 03 00**
(033) 812 65 10
tel./fax: **(033) 822 86 41**

Zastosowanie

Zawory zwrotne klapowe służą do zabezpieczenia instalacji i urządzeń przed wstecznym przepływem czynnika roboczego. Charakteryzują się małymi gabarytami, dużą trwałością oraz funkcjonalnością działania. Zawory zwrotne mogą być instalowane na rurociągach poziomych i pionowych, przy zachowaniu zalecanego kierunku przepływu.

Czynnik roboczy

Zawory przeznaczone są do wody przemysłowej o temperaturze do 150°C.

Zakres stosowania

Średnica nominalna DN	Ciśnienie nominalne PN	Ciśnienie próbne szczelności		Max. temperatura czynnika roboczego
		zewnątrznej	zamknięcia	
50 ÷ 600	6 ÷ 16	1,5 x PN	1 x PN	150°C

Materiały

- Kadłub - stal węglowa, stopowa, nierdzewna lub kwasoodporna
- Kłapa - stal nierdzewna lub kwasoodporna
- Sworzeń - stal nierdzewna
- Tuleja sworznia - tarflen lub stal nierdzewna
- Siedliska kadłuba - tarflen lub napoina twarda

Przylącza

- Do zabudowy między kołnierzami wg PN-ISO 7005-1:1996 na ciśnienie określone dla danego zaworu, z powierzchniami uszczelniającymi kołnierzy z przylgą gładką i z wpustem.
- Na specjalne życzenie zamawiającego zawory mogą być wykonane z kompletem przylączy kołnierzowych lub końcówkami do spawania, o długości zgodnej z Polskimi Normami lub potrzebami zamawiającego.

Wykonanie i odbiór

- Zgodnie z PN-92/M-74001.

Sposób zamawiania

W zamówieniu należy podać:

- nazwę wyrobu,
- numer karty katalogowej,
- średnicę nominalną,
- rodzaj czynnika roboczego,
- ciśnienie i temperaturę roboczą.

WYDANIE B

Dostawca: Biuro Sprzedaży Pomp i Armatury Przemysłowej ARMATURA Sp. z o.o.

44-100 Gliwice ul. Dworcowa 28

telefony: 32 775-17-64, 32 775-17-68 fax 32 775-17-69

e-mail: biuro@armatura.com.pl www.armatura.com.pl