



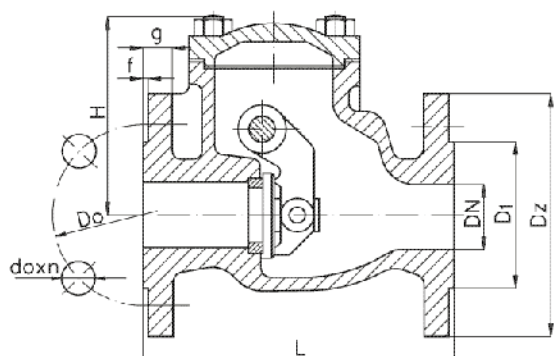
# Zawór zwrotny klapowy żeliwny kolnierzowy PN 16

Biurowo Sprzedaży  
Pomp i Armatury  
Przemysłowej  
**ARMATURA**

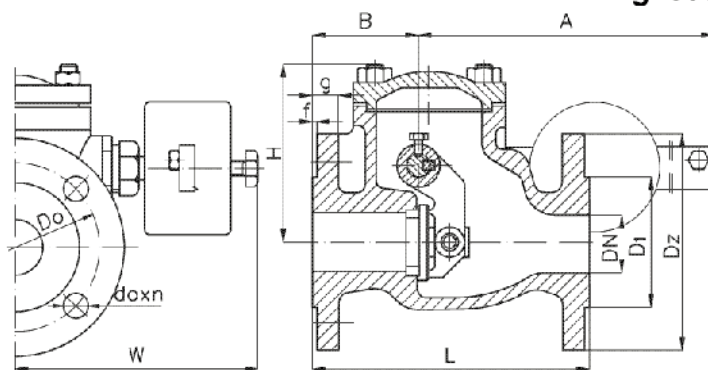


**KARTA KATALOGOWA  
NR 02/2-02-06**

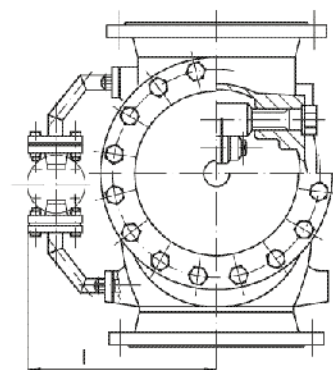
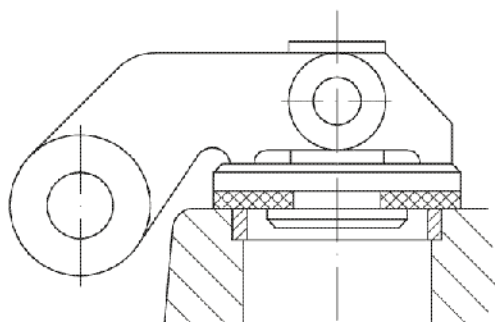
**Fig. 302**



**Fig. 303**



**Fig. 304**



302.06,303.06,304.06

## Główne wymiary

DN	Fig. 302, 303, 304								Fig. 303			Fig. 304	Masa		
	Dz	D <sub>1</sub>	D <sub>0</sub>	d <sub>0</sub> x n	g	f	L	H	A	B	W	I	Fig. 304	Fig. 303	Fig. 302
mm															
kg															
40	150	88	110	18 x 4	18	3	18	119	280	70	170	-	-	13,0	9,0
50	165	102	125	18 x 4	20	3	20	120	280	72	180	-	-	13,5	11,0
65	185	122	145	18 x 4	20	3	24	141	280	79	190	-	-	18,0	15,2
80	200	138	160	18 x 8	22	3	26	168	280	91	200	-	-	20,5	20,8
100	220	158	180	18 x 8	24	3	30	175	350	97	210	-	-	36,0	31,5
125	250	188	210	18 x 8	26	3	35	199	350	116	225	-	-	51,0	46,0
150	285	212	240	22 x 8	26	3	40	217	450	124	250	-	-	67,0	60,0
200	340	268	295	22 x 12	30	3	50	277	500	162	306	380	131	129	120
250	405	320	355	26 x 12	32	3	60	337	660	190	348	410	202	198	180
300	460	378	410	26 x 12	32	4	70	374	660	190	348	400	283	285	250

Producent i dostawca:  
**Fabryka Armatury  
Przemysłowej  
ZETKAMA S.A.**

Adres:  
**57-300 Kłodzko  
ul. Śląska 24  
<http://www.zetkama.com.pl>**

Telefon: **(074) 865 21 87  
(074) 865 21 92**  
fax: **(074) 865 21 98**  
e-mail: **[zetkama@zetkama.com.pl](mailto:zetkama@zetkama.com.pl)**

## Zastosowanie

Zawory służą do zabezpieczania rurociągów i urządzeń przed wstecznym przepływem czynnika roboczego.

## Czynnik roboczy

Woda przemysłowa zimna i gorąca, para wodna i czynniki obojętne o temperaturze do 300°C.

## Zakres stosowania

Średnica nominalna DN	Ciśnienie nominalne PN	Ciśnienie próbne szczelności	
		kadłuba	zamknięcia
MPa			
40 ÷ 300	16	2,4	1,76

## Materiały

Nazwa części	Wykonanie standardowe	Wykonania dodatkowe
	Fig. 302, 303, 304	Fig. 302.02, 303.02, 304.02
Kadłub	250 (GG25)	250 (GG25)
Pokrywa		
Dźwignia kłapy	500-7 (GGG50)	500-7 (GGG50)
Kłapa	LH14 (GX20Cr14)	B101 (G-CuSn10)
Pierścień kadłuba	1H13 (X10Cr13)	
Wątek kłapy	2H13 (X20Cr13)	MM58 (CuZn40Mn2)
Sworzeń kłapy		
Tulejka wałka	B101 (G-CuSn10)	B101 (G-CuSn10)
Uszczelka	CrNiSt-grafit	
Max. temperatura robocza	300 °C	225 °C

## Odmiany wykonania

Na życzenie klienta		
Fig.302.06 (Fig.302G)	PN10 (1,0 MPa)	Zakończenie kłapy EPDM
Max. temperatura robocza 120°C		
Fig.302E	Przy specjalnym zamówieniu, na życzenie klienta	
Dla wody pitnej		
Farba epoksydowa	Atest	RAL 5010
		RAL 5017
Uszczelki	Atest	
Śruby dwustronne, nakrętki	Stal nierdzewna, ocynkowane	

## Przyłącza

- Kołnierze z przylgami, owiercone zgodnie z PN-ISO 7005-1:1996 ( zgodna z DIN 2501).
- Długości zabudowy zgodne z PN-85/M-74005 (zgodna z DIN 3202 cz.1 szereg F6).

## Wykonanie i odbiór

Wykonanie i warunki techniczne odbioru zgodnie z PN-92/M-74001, dostosowane do wymagań DIN 3230.

## Sposób zamawiania

W zamówieniu należy podać:

- nazwę wyrobu,
- numer katalogowy (figurę),
- średnicę nominalną DN,
- odmianę.

WYDANIE B

**Dostawca:** Biuro Sprzedaży Pomp i Armatury Przemysłowej ARMATURA Sp. z o.o.  
44-100 Gliwice ul. Dworcowa 28  
telefony: 32 775-17-64, 32 775-17-68 fax 32 775-17-69  
e-mail: [biuro@armatura.com.pl](mailto:biuro@armatura.com.pl) [www.armatura.com.pl](http://www.armatura.com.pl)