



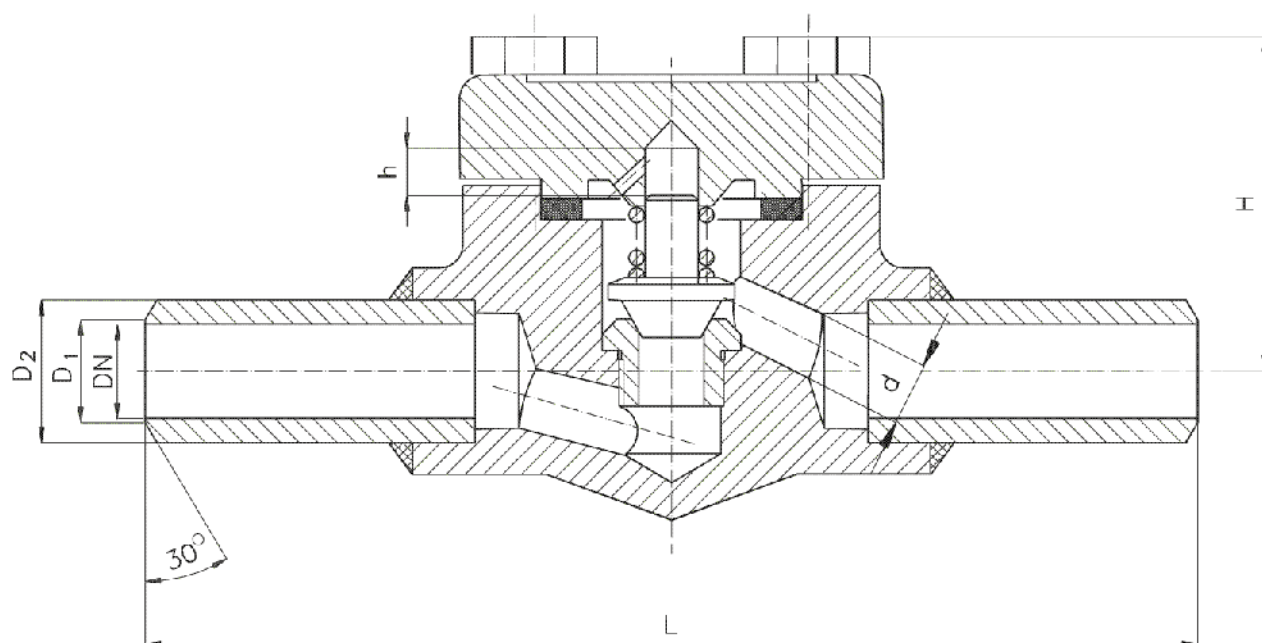
Zawór zwrotny grzybkowy prosty z końcówkami do spawania PN 100

Biuro
Sprzedaży
Pomp i Armatury
Przemysłowej
ARMATURA



KARTA KATALOGOWA
NR 02/1-05-01

Fig. 425S/1



Główne wymiary

DN	d	D ₁	D ₂	L	H	h	Masa
	mm						kg
15	10	17	22	160	52	10	1,40
20	13	22	28	160	56	13	-
25	18	28	34	160	65	15	-

Producent i dostawca:
**Fabryka Armatur
GŁUCHOŁAZY S.A.**

Adres:
48-340 Głucholazy
ul. Kolejowa 5
<http://www.fagsa.com.pl>

tel. (077) 439 19 44 do 49
fax: (077) 439 19 46

e-mail: fag@fagsa.com.pl

Zastosowanie

Zawory zwrotne, jako zawory jednokierunkowe, służą do zabezpieczania rurociągów oraz urządzeń przed wstecznym przepływem czynnika roboczego. Przy montowaniu na rurociągu należy zwracać uwagę na kierunek przepływu czynnika, który powinien być zgodny z oznaczeniem na kadłubie. Zawory można montować na rurociągach poziomych i pionowych.

Czynnik roboczy

Zawory przeznaczone są do wody, pary, oleju oraz innych czynników neutralnych ciekłych i gazowych o temperaturze do 425 °C.

Zakres stosowania

Ciśnienie nominalne PN	Największe ciśnienie robocze przy temperaturze czynnika								Ciśnienie próbne	
	100 °C	200 °C	250 °C	300 °C	350 °C	400 °C	425 °C	450 °C ^{*)}	kadłuba	zamknięcia
	MPa									
100	10,0	7,8	7,4	6,5	5,7	4,5	3,6	2,6	15,0	11,0 12,5 WM

^{*)} Dopuszcza się stosowanie do 450 °C w instalacjach pracujących okresowo, np. instalacje odwodnienia, odpowietrzenia, itp.

Materiały

- Kadłub, pokrywa - odkuwka ze stali węglowej
- Siedlisko kadłuba - stal nierdzewna 17Cr
- Grzyb - stal nierdzewna 13Cr, dla WM 17Cr
- Uszczelnienie - bezazbestowe (grafitowe)

Przylączy

- Końcówki czołowe do spawania, odpowiednio przygotowane wg PN-69/M-69019.
- Długości budowy zgodne z PN-85/M-74009.

Sposób zamawiania

W zamówieniu należy podać:

- nazwę wyrobu,
- numer katalogowy,
- średnicę nominalną,
- ciśnienie robocze,
- rodzaj przylączy,
- temperaturę i rodzaj przepływającego czynnika.

WYDANIE B

Dostawca: Biuro Sprzedaży Pomp i Armatury Przemysłowej ARMATURA Sp. z o.o.
44-100 Gliwice ul. Dworcowa 28
telefony: 32 775-17-64, 32 775-17-68 fax 32 775-17-69
e-mail: biuro@armatura.com.pl www.armatura.com.pl