

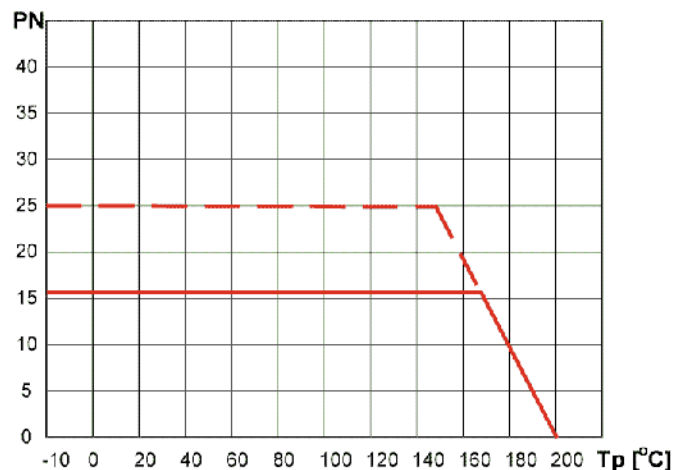
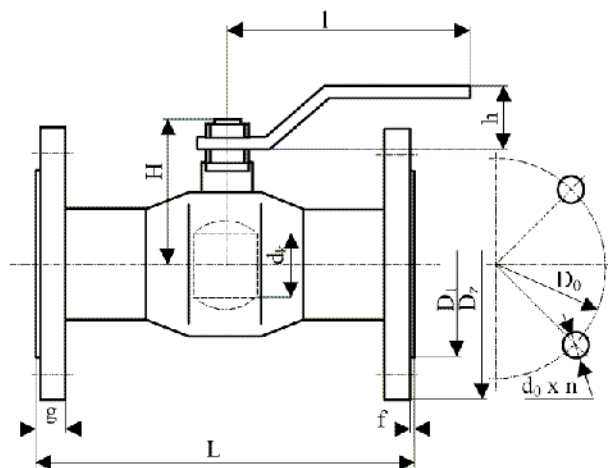


Kurek kulowy WKC 1a PN 16; PN 25

Biurowo Sprzedaży
Pomp i Armatury
Przemysłowej
ARMATURA



**KARTA KATALOGOWA
NR 01/4-103-17**



Kurki mogą być także wykonywane na ciśnieniu PN25

Główne wymiary

DN	dk	D ₁	D ₀	d ₀ x n	D ₂	g	f	L	H	l	h	Kvs m ³ /h	Masa kg	Zabudowa wg DIN
15	10	47	65	14 x 4	95	14	2	130	47	140	45		2,5	F1, F17
20	14	58	75	14 x 4	105	16	2	150	50	140	45	14,7	3,2	F1, F17
25	19	68	85	14 x 4	115	16	2	160	60	140	45	26,2	5,9	F1, F17
32	25	78	100	18 x 4	140	16	2	180	65	140	45	40,9	9,8	F1, F17
40	31	88	110	18 x 4	150	18	3	200	85	220	55	67,0	10,3	F1, F17
50	39	102	125	18 x 4	165	20	3	230	90	220	55	104,7	12,0	F1, F17
65	49	122	145	18 x 4	185	20	3	270	97	220	55	163,6	14,1	F5, F15

Producent i dostawca:
Zakład Produkcyjno -
Usługowy i Handlowy
EFAWA s.c.

Adres:
61-359 Poznań
ul. Św. Antoniego 53
<http://www.man.poznan.pl/~efawa>

telefon: (061) 863 71 98 do 99
(061) 863 71 94
fax: (061) 877 00 53
e-mail: efawa@man.poznan.pl

Zastosowanie

Kurki służą do odcinania przepływu w instalacjach wody gorącej i instalacjach pary wodnej.

Czynnik roboczy

Woda gorąca i para wodna o maksymalnej temperaturze do 200 °C.

Materiały

- Korpus – R35
- Kula – mosiądz z powłoką Cr Ni, 1H18N9T
- Trzpień - 40H
- Uszczelki kuli – PTFE+C
- Uchwyt – St3S

Przylączy

- Długość zabudowy wg DIN 3202-F1
- Kołnierze przyłączeniowe wg PN/H-74731
- Powierzchnie uszczelniające kołnierzy typu „z” wg PN/H-74307
- Inne wg życzeń klienta.

Sposób zamawiania

W zamówieniu należy podać:

- nazwę wyrobu,
- wersję konstrukcyjną,
- średnicę nominalną DN,
- ciśnienie nominalne PN,
- temperaturę czynnika roboczego T_p ,
- rodzaj czynnika roboczego.

Podanie w zamówieniu wszystkich wymienionych powyżej parametrów jest gwarancją prawidłowego doboru kurka.

WYDANIE B

Dostawca: Biuro Sprzedaży Pomp i Armatury Przemysłowej ARMATURA Sp. z o.o.

44-100 Gliwice ul. Dworcowa 28

telefony: 32 775-17-64, 32 775-17-68 fax 32 775-17-69

e-mail: biuro@armatura.com.pl www.armatura.com.pl