



Kurek kulowy kołnierzowy i do przyspawania z przelotem zredukowanym PN 16; PN 25; CLASS 150 (PN20)

Biurowie Sprzedaży
Pomp i Armatury
Przemysłowej
ARMATURA



**KARTA KATALOGOWA
NR 01/4-68-09**

Kołnierzowe:

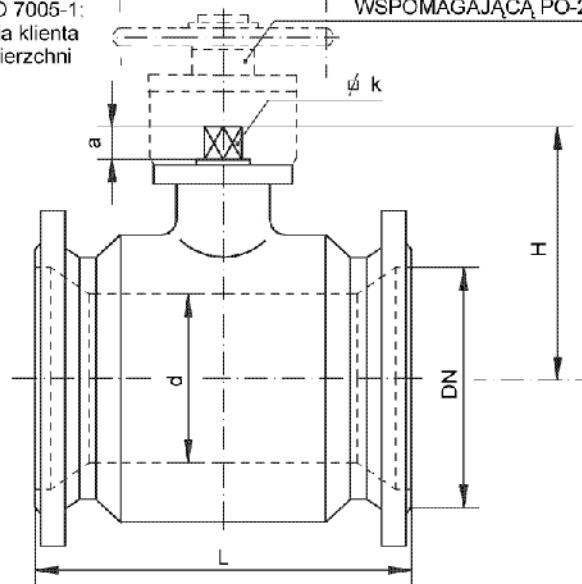
AH-11cr
DN: 125R; 150R;
200R
PN16; 25
Class 150 (PN20)

AH-14cr
DN: 250R; 300R;
350R; 400R;
450R; 500R;
600R
PN16; 25
Class 150 (PN20)

UWAGA:

- Wymiary kołnierzy wg PN-ISO 7005-1; PN/H-74306; inne wg życzenia klienta
- Standardowe wykonanie powierzchni uszczelniających kołnierzy:
 - typ B wg PN-ISO 7005-1
 - typ Z wg PN/H-74307
 - inne wg życzenia

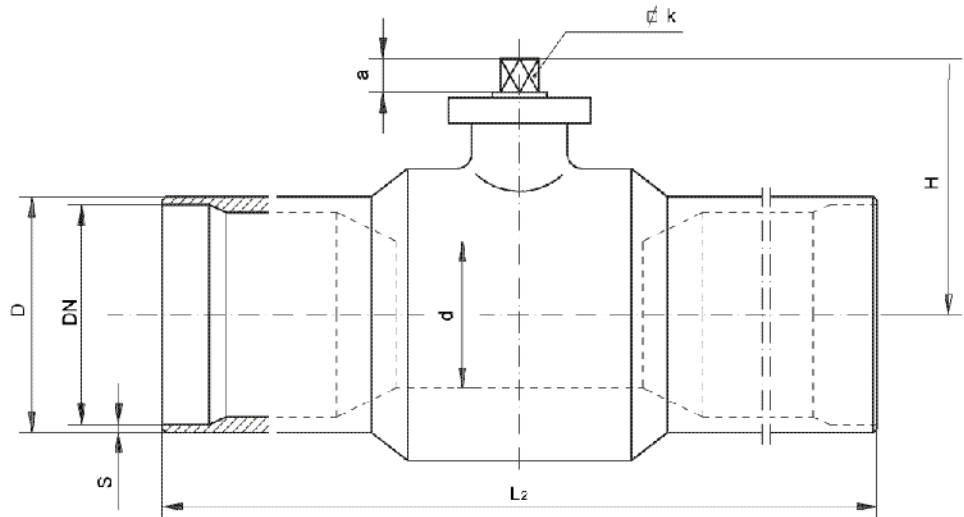
OPCJA Z RĘCZNĄ PRZEKŁADNIĄ
WSPOMAGAJĄCĄ PO-27/...



Do przyspawania:

AH-12cr
DN: 125R; 150R;
200R
PN16; 25
Class 150 (PN20)

AH-15cr
DN: 250R; 300R;
350R; 400R;
450R; 500R;
600R
PN16; 25
Class 150 (PN20)



Zastosowanie

Kurki służą do odcinania przepływu czynnika roboczego. Mogą być montowane na instalacjach przemysłowych naziemnych i podziemnych, stacjach redukcyjnych i węzłach cieplnych.

Czynnik roboczy

Kurki mogą być stosowane na gazy, powietrze, spaliny, paliwa, oleje, wodę w zakresie temperatur od -30°C do $+150^{\circ}\text{C}$.

Producent i dostawca:
**Przedsiębiorstwo
Produkcyjno-Handlowe Armatury
ZAWGAZ Spółka z o.o.**

Adres:
**62-002 Suchy Las
k. Poznania
ul. Stara Droga 8**

telefon: **(061) 812 55 17 (439)**
fax: **(061) 812 55 90**

<http://www.zawgaz.com.pl>
e-mail: zawgaz@zawgaz.com.pl

Materialy

- Kadłub - stal węglowa z powłoką antykorozyjną
- Kula - żeliwo sferoidalne Ni-chem.¹⁾, stal węglowa Ni-chem, stal nierdzewna
- Trzpień - stal nierdzewna
- Uszczelka kuli - PTFE; PTFE + C
- Inne uszczelnienia - NBR; EPDM; FKM; PTFE; PTFE – C

¹⁾ Wykonanie standardowe.

Główne wymiary

TYP KURKA	DN	~H	S	a	L ₂	D	d	k	L	PN CLASS	Masa			
											AH-11 (14)	AH-12 (15)		
mm												kg		
AH-11cr AH-12cr	125R	165	4,0 6,3	lub inne wg uzgodnień z klientem	24	600	139,7	100	lub inne wg uzgodnień z klientem	□22	325	PN 16	28	34
	150R	216	4,5 7,1		37	700	168,3	125		□36	350	PN 16 PN 25; CI 150	38 70	34 60
			6,3 8,0		37	800	219,1	150		□36	400	PN 16 PN 25; CI 150	85 100	92 92
AH-14cr AH-15cr	250R	285	7,1 10,0	37	900	273,0	200	lub inne wg uzgodnień z klientem	□36	450	PN 16	145	145	
			8,0 10,0	63	1050	323,9	250				PN 25; CI 150	160	145	
	350R	426	8,8 11,0						63	1200	355,6	300	wielowypust 8x52x60	500
			550	PN 16	260	225								
	400R	426	10,0 12,5	63	1200	406,4	300		750	PN 25; CI 150	415	420		
			750							PN 16	450	420		
	450R	552	10,0 14,2	120	1350	457,0	400 (380)		750	PN 16	460	450		
			CI 150							470	450			
	500R	552	11,0 16,0	120	1350	508,0	400 (380)		950	PN 25	500	460		
			PN 16							1260	1020			
600R	650	12,5 17,5	120	1650	610,0	500 (475)	950	CI 150	1280	1020				
		PN 25						1310	1030					
								Ø72g8 z wpuste m b=20	950	PN 16	1300	1110		
										CI 150	1310	1110		
								Ø72g8 wpuste m b=20	950	PN 25	1350	1130		
										PN 16	2040	1740		
								Ø80g8 z wpuste m b=22	1150	CI 150	2060	1740		
										PN 25	2120	1770		

Wykonania specjalne

- Zabezpieczenie antystatyczne
- Dla kurków DN 450R, 500R i 600R oferujemy:
 - system smarowania powierzchni styku kula uszczelki oraz trzpienia
 - odwodnienie i odpowietrzenie
- Przystosowanie do napędów ręcznych lub mechanicznych
- Przystosowanie do pracy z kolumną (zastosowanie podziemne)

Uwaga: Kurki kulowe „kompensacyjne” wyróżnione w oznaczeniu literą „c”, nieczule są na naprężenia w kadłubie wywołane zmianami temperatur czy też nadmiernymi siłami mogącymi wystąpić w rurociągu. Zabezpieczone są również przed wzrostem ciśnienia w kadłubie, powstającym w wyniku cieplnej rozszerzalności płynów.

Sposób zamawiania

Polecamy dwa sposoby zamawiania kurków:

1. Przez podanie nr katalogowego, zamieszczonego na stronach cennika wyrobów firmy ZAWGAZ przy każdej pozycji wyrobu standardowego.
2. Przez podanie następujących danych, takich jak:
 - nazwa wyrobu,
 - typ kurka,
 - średnica nominalna DN,
 - oznaczenie PN lub CLASS,
 - rodzaj czynnika roboczego,
 - temperatura i ciśnienie robocze,
 - sposób sterowania kurkiem,
 - wymagania specjalne.

WYDANIE B

Dostawca: Biuro Sprzedaży Pomp i Armatury Przemysłowej ARMATURA Sp. z o.o.
44-100 Gliwice ul. Dworcowa 28
telefony: 32 775-17-64, 32 775-17-68 fax 32 775-17-69
e-mail: biuro@armatura.com.pl www.armatura.com.pl