

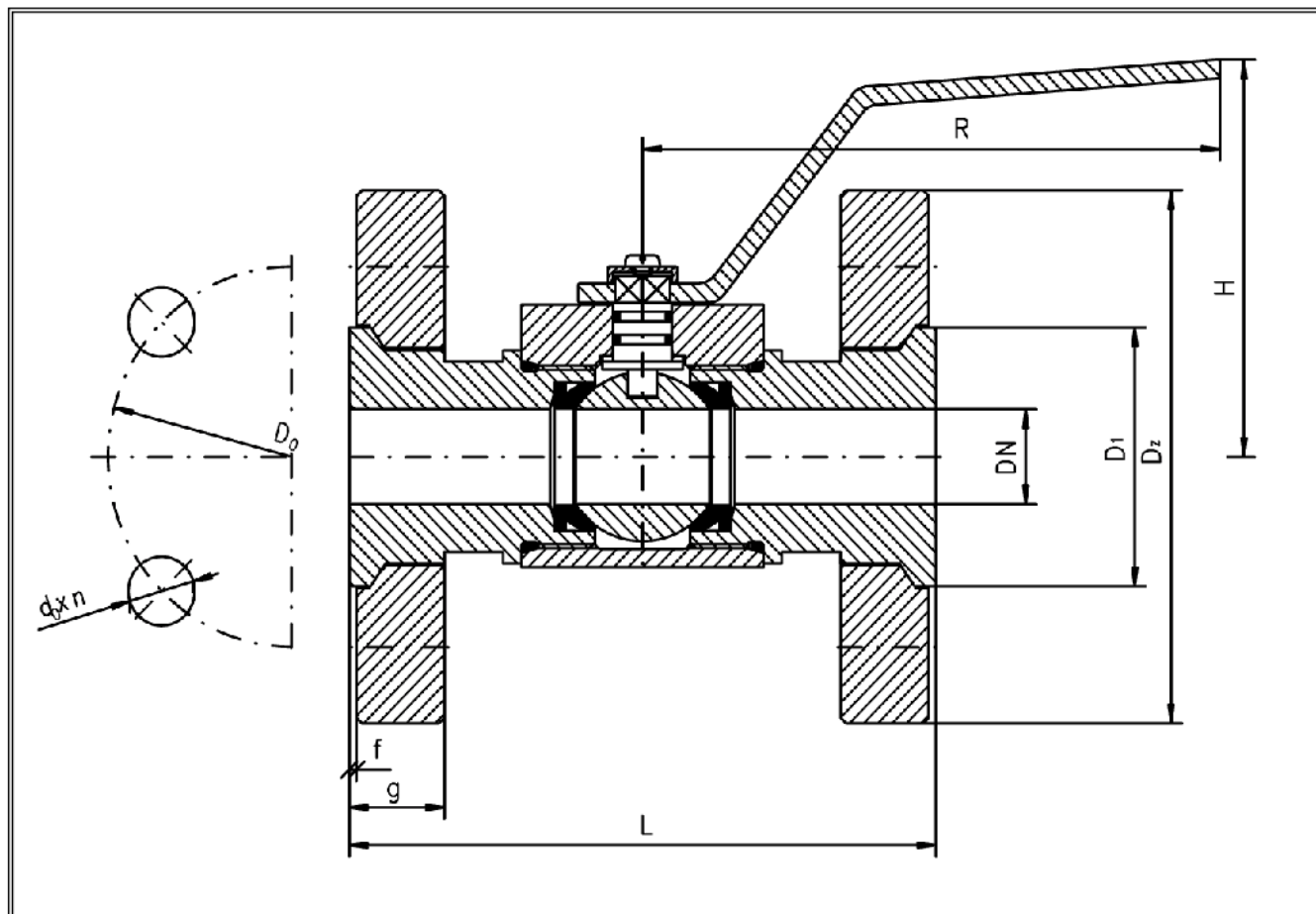


Kurek kulowy KOK PN40; PN100

Biurowie
Sprzedaży
Pomp i Armatury
Przemysłowej
ARMATURA



**KARTA KATALOGOWA
NR 01/4-63-14**



Główne wymiary

DN	L	D ₂	D ₁	H	D ₀	d ₀ xn	g	f	R	Masa
mm										kg
10	130	100 (90)	42	88	70 (60)	14x4	22 (18)	2	125	2,9 (1,8)
15	130	105 (95)	47	90	75 (65)	14x4	22 (18)	2	125	3,4 (2,6)
20	150	130 (105)	58	112	90 (75)	18 (14)x4	24 (20)	2	160	5,9 (4,1)
25	160	140 (115)	68	115	100 (85)	18 (14)x4	26 (20)	2	160	7,8 (6,2)

Producent i dostawca:
**Zakład Urządzeń
Gazowniczych
GAZOMET Sp. z o.o.**

Adres:
**63-900 Rawicz
ul. Sarnowska 2
<http://www.gazomet.pl>**

telefon: **(065) 546 24 01
(065) 545 34 00**
fax: **(065) 546 24 08**
e-mail: **marketing@gazomet.pl**

Zastosowanie

Kurki mają zastosowanie w sieciach gazowych.

Czynnik roboczy

Gaz ziemny w zakresie temperatur od -30°C do +60°C.

Materiały

- Kadłub - stal stopowa z galwaniczną powłoką antykorozyjną
- Kula - stal stopowa z galwaniczną powłoką antykorozyjną
- Trzpień - stal kwasoodporna
- Uszczelki kuli - POM
- Uszczelki typu „O” - NBR

Charakterystyka

Kadłub kurka wykonany jest z korpusu i dwóch wkręcanych króćców. Kula umieszczona jest „pływająco” między uszczelkami osadzonymi w króćcach. Trzpień z kompletem detali montowany jest od wnętrza kadłuba.

Przylączy

Powierzchnie uszczelniające kołnierzy wykonane są z przylgą gładką (g) wg PN-85/H-74307.

Sposób zamawiania

W zamówieniu należy podać:

- nazwę wyrobu,
- numer katalogowy,
- średnicę nominalną,
- ciśnienie robocze,
- rodzaj i temperaturę czynnika roboczego.

WYDANIE B

Dostawca: Biuro Sprzedaży Pomp i Armatury Przemysłowej ARMATURA Sp. z o.o.
44-100 Gliwice ul. Dworcowa 28
telefony: 32 775-17-64, 32 775-17-68 fax 32 775-17-69
e-mail: biuro@armatura.com.pl www.armatura.com.pl