

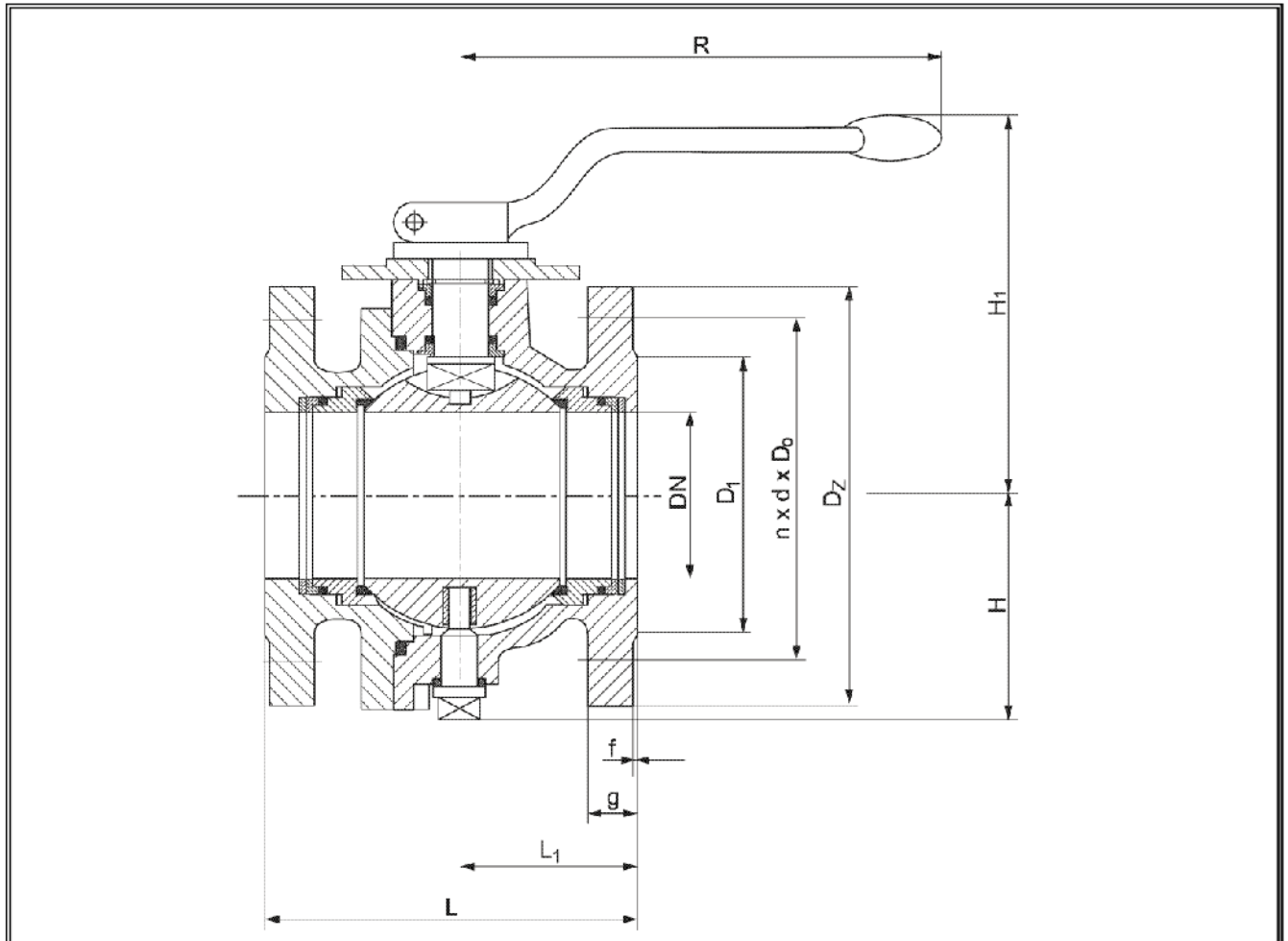


# Kurek kulowy z kulą podpartą typu KDMC PN 16; PN 40

Biurowie Sprzedaży  
Pomp i Armatury  
Przemysłowej  
ARMATURA



KARTA KATALOGOWA  
NR 01/4-58-13



## Główne wymiary:

DN	PN	Wymiary przyłączeniowe									H <sub>1</sub>	R	Masa kg	Typ zabudowy
		D <sub>1</sub>	n x d	D <sub>0</sub>	D <sub>z</sub>	f	g	L	L <sub>1</sub>	H				
150	16	212	8 x 22	240	285	3	22	350	175	188	255	700	102	F5
150	40	218	8 x 26	250	300	3	28	350	175	188	255	700	106	F5
200	16	268	12 x 22	295	340	3	24	400	200	235	304	700	175	F5
200	40	285	12 x 30	320	375	3	34	400	200	235	304	700	180	F5
250	16	319	12 x 26	355	405	3	26	450	225	280	-	-	225	F5

Producent i dostawca:  
Zakłady Urządzeń  
Chemicznych  
TOFAMA SA

Adres:  
87-101 Toruń  
ul. M. Skłodowskiej-Curie 65  
<http://www.tofama.com.pl>

tel.: (056) 619 53 87  
(056) 619 51 00  
fax: (056) 619 52 86  
e-mail: [marketing@tofama.com.pl](mailto:marketing@tofama.com.pl)

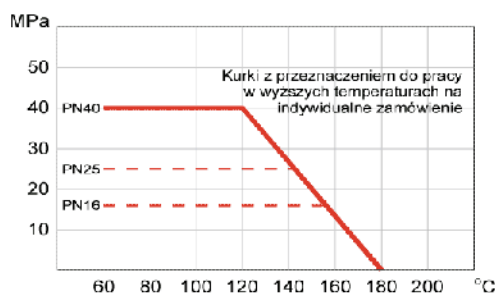
## Zastosowanie

Ciśnienie robocze 1,6 lub 4,0 MPa. Różnica w konstrukcji polega jedynie w wymiarach zabudowy (owierceniach kołnierzy). Temperatura dopuszczalna do 160°C wg wykresu. Stosowane są m.in. w przypadkach wymaganej wysokiej szczelności przy małych ciśnieniach. Posiadają wydłużoną trwałość.

## Czynnik roboczy

Kurki mogą być stosowane do cieczy agresywnych chemicznie, wody zimnej, gorącej i zdemineralizowanej, pary wodnej, produktów spożywczych oraz innych gazów i cieczy o temperaturze do 160°C. Kurki posiadają atest materiałowy PZH dopuszczający je do pracy z produktami spożywczymi, aprobatę techniczną IGNiG na media palne i ropopochodne oraz aprobatę COBRTI-INSTAL dopuszczającą je do stosowania w budownictwie.

## Zakres stosowania



## Materiały

WYKONANIE	STALIWO WĘGLOWE	STALIWO KWASOODPORNE
Korpus, pokrywa	L20 (wg ISO GS-C25)	LOH18N10M2 (wg odp. 1.4408)
Kula	LH14	LOH18N10M2 (wg odp. 1.4408)
Uszczelka kuli	TARFLEN <sup>1)</sup>	TARFLEN <sup>1)</sup>

1) Z wypełniaczem grafitowym lub włóknem szklanym.

## Charakterystyka

Kurki kulowe produkowane są w następujących wykonaniach materiałowych:

- staliwo węglowe L20: pokrywa, korpus; pozostałe części: kula, trzpień - materiały nierdzewne.
- kwasoodporne (k.o.): części odlewane ze staliwa LOH18N10M2, inne części ze stali kwasoodpornej.
- na życzenie klienta wykonanie chemoodporne w gatunku „URANUS”-LOH22N24M4TCu.

Kurki mogą być wyposażone w następujące rodzaje napędów:

- napęd elektryczny - oznaczenie KDE
- napęd pneumatyczny - oznaczenie KDP
- napęd z przekładnią ślimakową - oznaczenie KDR

## Przylączy

- Wg życzeń klienta przylączy wykonywane są na PN16 lub PN 40.
- Długości zabudowy zgodne z DIN 3202.

## Sposób zamawiania

W zamówieniu należy podać:

- nazwę wyrobu,
- numer katalogowy,
- średnicę nominalną,
- ciśnienie nominalne,
- rodzaj i parametry czynnika roboczego,
- rodzaj wykonania.

**Uwaga:** Kurkiz kulą podpartą wykonuje się na indywidualne zamówienia.

WYDANIE B

**Dostawca:** Biuro Sprzedaży Pomp i Armatury Przemysłowej ARMATURA Sp. z o.o.  
44-100 Gliwice ul. Dworcowa 28  
telefon: 32 775-17-64, 32 775-17-68 fax 32 775-17-69  
e-mail: [biuro@armatura.com.pl](mailto:biuro@armatura.com.pl) [www.armatura.com.pl](http://www.armatura.com.pl)