

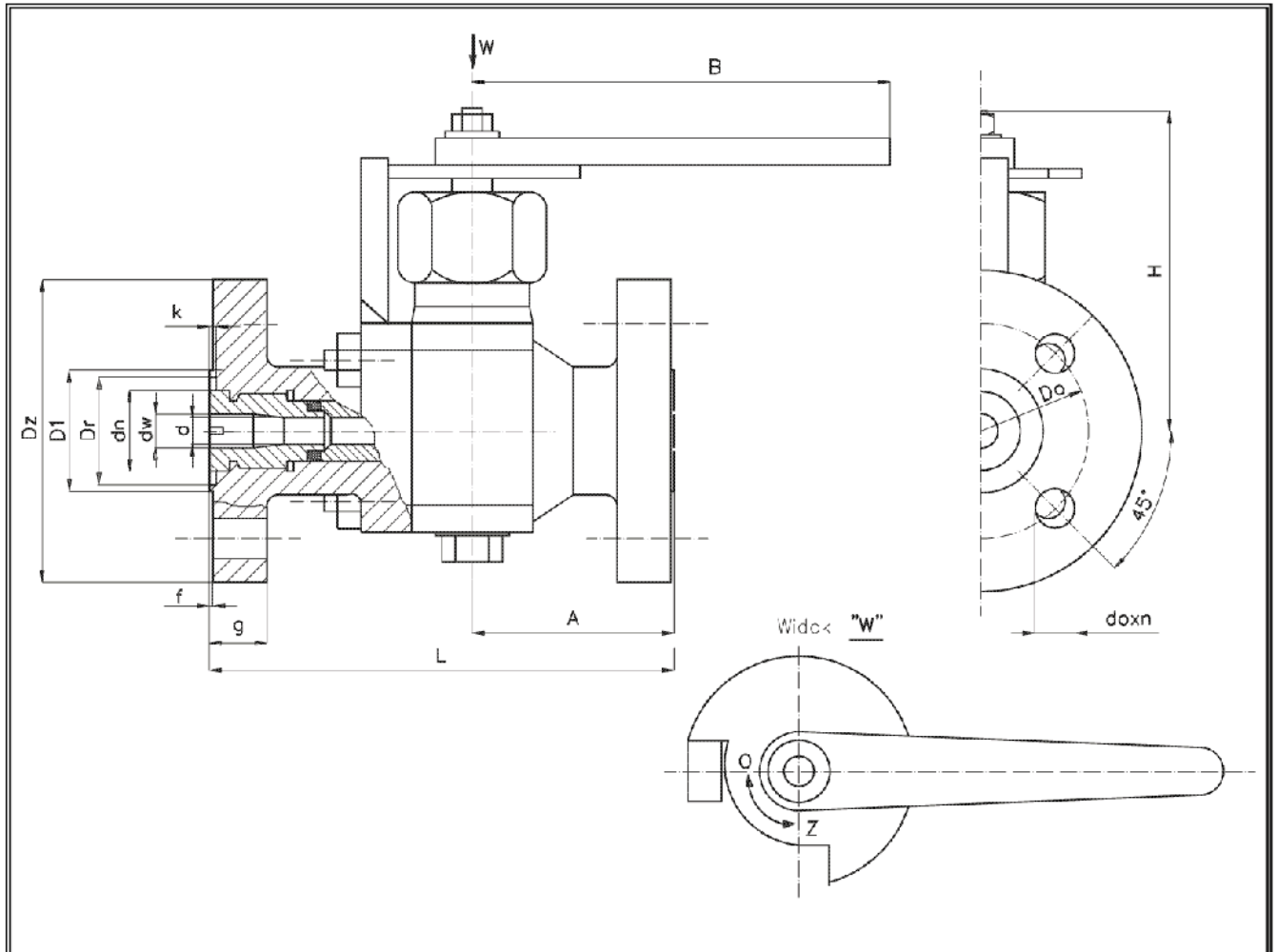


Kurek kulowy kołnierzowy

PN 100

KARTA KATALOGOWA
NR 01/4-55-16

Biuro
Sprzedaży
Pomp i Armatury
Przemysłowej
ARMATURA



Główne wymiary

DN	L	H	A	B	D _Z	D _O	D ₁	D _r	d _n	d _w	d	g	f	k	d _o x n	Masa
	mm															kg
15	160	104	70	180	105	75	45	40	30	15	11	20	2	3	14 x 4	6,0
25	180	125	75	180	140	100	65	58	42	25	19	24	2	3	18 x 4	11,0

Producent i dostawca:

BEFA-OBRA
Spółka z o.o.

Adres:

43-300 Bielsko-Biała
ul. Słowackiego 34

tel.: **(033) 822 03 00**

(033) 812 65 10

tel./fax: **(033) 822 86 41**

Zastosowanie

Kurki kulowe przeznaczone są do pracy w instalacjach chemicznych i ogólnoprzemysłowych. Służą do otwierania i zamykania przepływu czynnika roboczego. Przystosowane są do dwukierunkowego przepływu czynnika. Mogą być instalowane na rurociągach poziomych i pionowych w dowolnym położeniu.

Czynnik roboczy

Kurki przeznaczone są do wody i innych czynników ciekłych o maksymalnej temperaturze do 150°C.

Zakres stosowania

Średnica nominalna DN	Ciśnienie nominalne PN	Ciśnienie próbne szczelności		Maksymalna temperatura czynnika roboczego
		zewnętrznej	zamknięcia	
		MPa		
15; 25	100	15,0	10,0	150°C

Materiały

- Kadłub, trzpień, wkrętka - stal nierdzewna kwasoodporna
- Kula, tuleja dociskowa - stal nierdzewna kwasoodporna
- Śruby, nakrętki - stal odporna na korozję
- Siedlisko kadłuba - tarflen
- Uszczelnienie trzpienia - pierścienie tarflenowe
- Dźwignia - stal węglowa

Przylączy

- Powierzchnie uszczelniające kołnierzy i owiercenie wg PN-ISO 7005-1:1996.

Wykonanie i odbiór

- Kurki są wykonywane i odbierane zgodnie z PN-92/M-74001 oraz warunkami technicznymi wykonania i odbioru producenta.
- Zasady pracy, składowania, obsługi, eksploatacji, montażu i demontażu kurka - wg dokumentacji techniczno-ruchowej.
- Kurki dostarczane są ze Świadectwem Kontroli Jakości producenta i dokumentacją techniczno-ruchową.

Sposób zamawiania

W zamówieniu należy podać:

- nazwę wyrobu,
- numer karty katalogowej,
- średnicę nominalną,
- rodzaj czynnika roboczego,
- ciśnienie robocze i temperaturę roboczą.

WYDANIE B

Dostawca: Biuro Sprzedaży Pomp i Armatury Przemysłowej ARMATURA Sp. z o.o.

44-100 Gliwice ul. Dworcowa 28

telefony: 32 775-17-64, 32 775-17-68 fax 32 775-17-69

e-mail: biuro@armatura.com.pl www.armatura.com.pl