



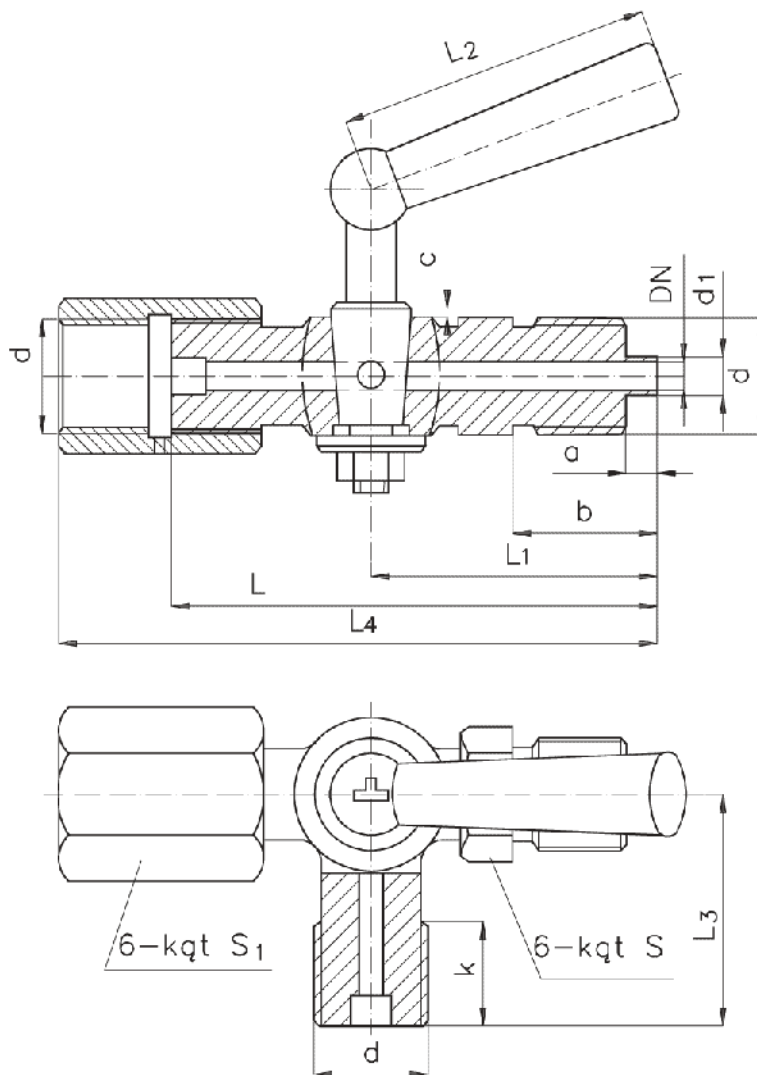
# Kurek zaporowy bezdławikowy manometry PN 16

Biuro  
Sprzedaży  
Pomp i Armatury  
Przemysłowej  
**ARMATURA**



**KARTA KATALOGOWA  
NR 01/4-49-15**

Fig. 528



### Główne wymiary

DN	d <sub>1</sub>	d	k	S	S <sub>1</sub>	c	b	L	L <sub>1</sub>	L <sub>2</sub>	L <sub>3</sub>	L <sub>4</sub>	a	Masa
mm														kg
4	6	M20 x1,5	16	19	24	1,4 <sup>+0,8</sup>	24	78	46	58	35	95	5	0,30

*Producent i dostawca:*  
**Spółdzielnia Pracy  
ARMATURA**

*Adres:*  
**91-210 Łódź  
ul. Duńska 23**

*tel:* (042) 652 18 51  
*fax:* (042) 652 68 10

## Zastosowanie

Kurki są produkowane w dwóch odmianach:

- wykonanie normalne
- wykonanie morskie WM

Dodatkowo obie odmiany produkowane są z tarflenową wkładką gniazda stożka, wmontowaną w mosiężny kadłub. Stożek ma kanał przepływowy w kształcie litery "T". Umożliwia to dowolne przyłączenie i odłączenie manometru głównego i kontrolnego. Można montować je na rurociągach pionowych i poziomych. Mogą pracować w dowolnym położeniu.

## Czynnik roboczy

Kurki są przeznaczone do wody, olejów, powietrza i gazów obojętnych oraz innych czynników nie powodujących korozji miedzi na temperatury do 393K (120°C).

## Zakres stosowania

Średnica nominalna DN	Ciśnienie nominalne PN	Ciśnienie próbne		Maksymalne ciśnienie robocze przy temperaturze czynnika 393 K (120 °C)
		kadłuba	zamknięcia	
4	16	2,4	1,6	1,6
4 WM	16	3,2	2,4	1,6

## Materiały

- Kadłub, stożek, nakrętka i podkładka - miedź
- Nakrętka - stal węglowa kadmowana (miedź dla WM)
- Rączka - tarnamid

## Przyłącza

Przyłącza czopowe z gwintem M20x1,5 wg PN-83/M-02113 służącym do mocowania manometru kontrolnego i roboczego oraz do montowania kurka na instalacji.

## Sposób zamawiania

W zamówieniu należy podać:

- nazwę wyrobu,
- numer katalogowy,
- rodzaj wykonania,
- średnicę nominalną,
- ciśnienie robocze,
- temperaturę roboczą i rodzaj czynnika.

WYDANIE B

**Dostawca:** Biuro Sprzedaży Pomp i Armatury Przemysłowej ARMATURA Sp. z o.o.  
44-100 Gliwice ul. Dworcowa 28  
telefony: 32 775-17-64, 32 775-17-68 fax 32 775-17-69  
e-mail: [biuro@armatura.com.pl](mailto:biuro@armatura.com.pl) [www.armatura.com.pl](http://www.armatura.com.pl)