



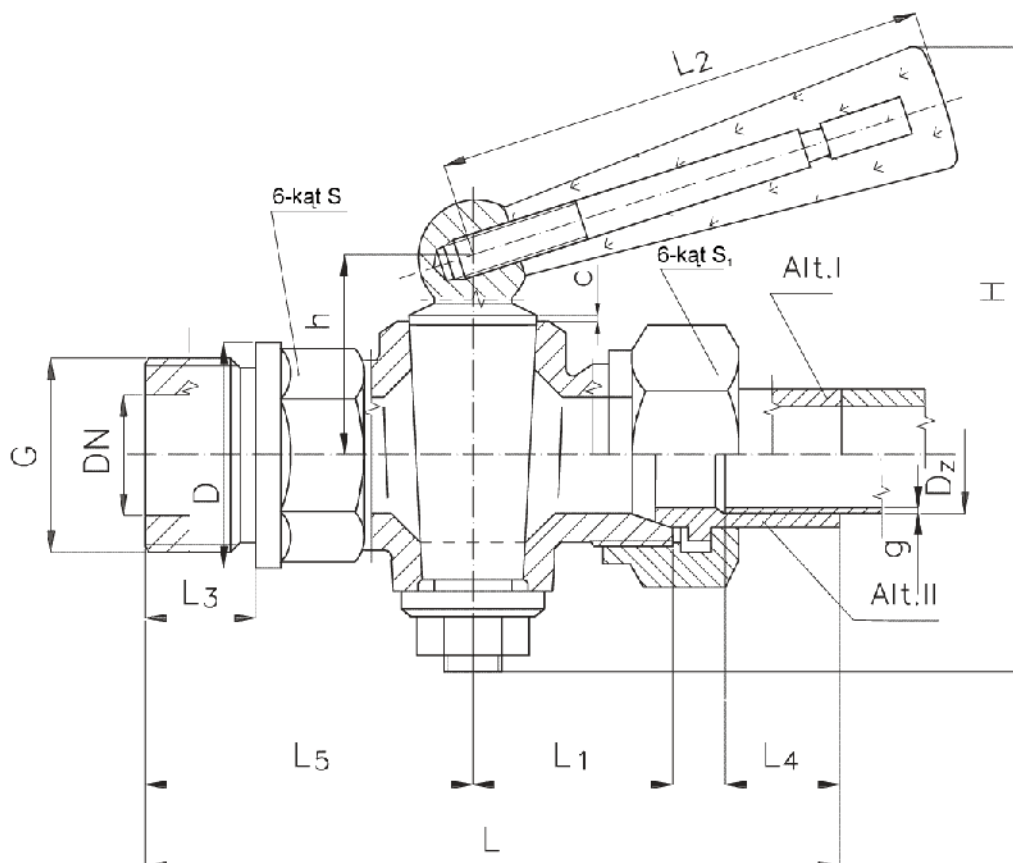
Kurek spustowy bezdławikowy PN 10

Biurowie
Sprzedaży
Pomp i Armatury
Przemysłowej
ARMATURA



**KARTA KATALOGOWA
NR 01/4-45-15**

Fig. 504



Główne wymiary

DN	G	D ₂	D	S	S ₁	c	H	h	L	L ₁	L ₂	L ₃	L ₄	L ₅	g	Masa
		mm														kg
4	G 1/4"	6	18	14	19	1,4	66	18	74	22	55	10	7	30	1	0,14
6	G 3/8"	8	25	19	22	1,4	66	18	79	22	55	12	8	35	1	0,18
10	G 1/2"	12	30	22	24	1,4	82	25	97	28	59	15	12	45	1	0,31
15	G 3/4"	16	35	27	32	1,9	101	31	118	35	75	18	17	55	1	0,53
20	G 1"	22	40	32	41	1,9	115	36	126	36	82	20	21	60	1,5	0,74

Producent i dostawca:
**Spółdzielnia Pracy
ARMATURA**

Adres:
**91-210 Łódź
ul. Duńska 23**

tel: (042) 652 18 51
fax: (042) 652 68 10

Zastosowanie

Kurki spustowe są produkowane w dwóch odmianach:

- wykonanie normalne
- wykonanie morskie WM

Można je montować na rurociągach, zbiornikach i innych urządzeniach w dowolnym położeniu. Zewnętrzne powierzchnie kurków w wykonaniu normalnym są surowe (odlew kokilowy), a w wykonaniu morskim - polerowane. Kurki znajdują zastosowanie w przemyśle okrętowym.

Czynnik roboczy

Kurki są przeznaczone do wody, pary, oleju i gazów obojętnych (z wyłączeniem gazów palnych) nie powodujących korozji miedzi, na temperatury do 393 K (120°C).

Zakres stosowania

Średnica nominalna DN	Ciśnienie nominalne PN	Ciśnienie próbne		Maksymalne ciśnienie robocze przy temperaturze czynnika 393 K (120 °C)
		kadłuba	zamknięcia	
MPa				
4;6;10;	10	1,5	1,0	1,0
15; 20 WM	10	2,0	1,25	1,0

Materiały

- Kadłub, stożek, podkładka - miedź
- Rączka - tarnamid

Przylączy

- Przylączy czopowe z gwintem rurowym wg PN-ISO 228-1:1995.
- Wylot kanału przepływowego zakończony jest łącznikiem miedzianym do lutowania - (ALT. II) lub stalowym do spawania z rurociągami - (ALT.I).

Sposób zamawiania

W zamówieniu należy podać:

- nazwę wyrobu,
- numer katalogowy,
- rodzaj wykonania,
- średnicę nominalną,
- ciśnienie robocze,
- temperaturę roboczą i rodzaj czynnika.

WYDANIE B

Dostawca: Biuro Sprzedaży Pomp i Armatury Przemysłowej ARMATURA Sp. z o.o.
44-100 Gliwice ul. Dworcowa 28
telefony: 32 775-17-64, 32 775-17-68 fax 32 775-17-69
e-mail: biuro@armatura.com.pl www.armatura.com.pl