

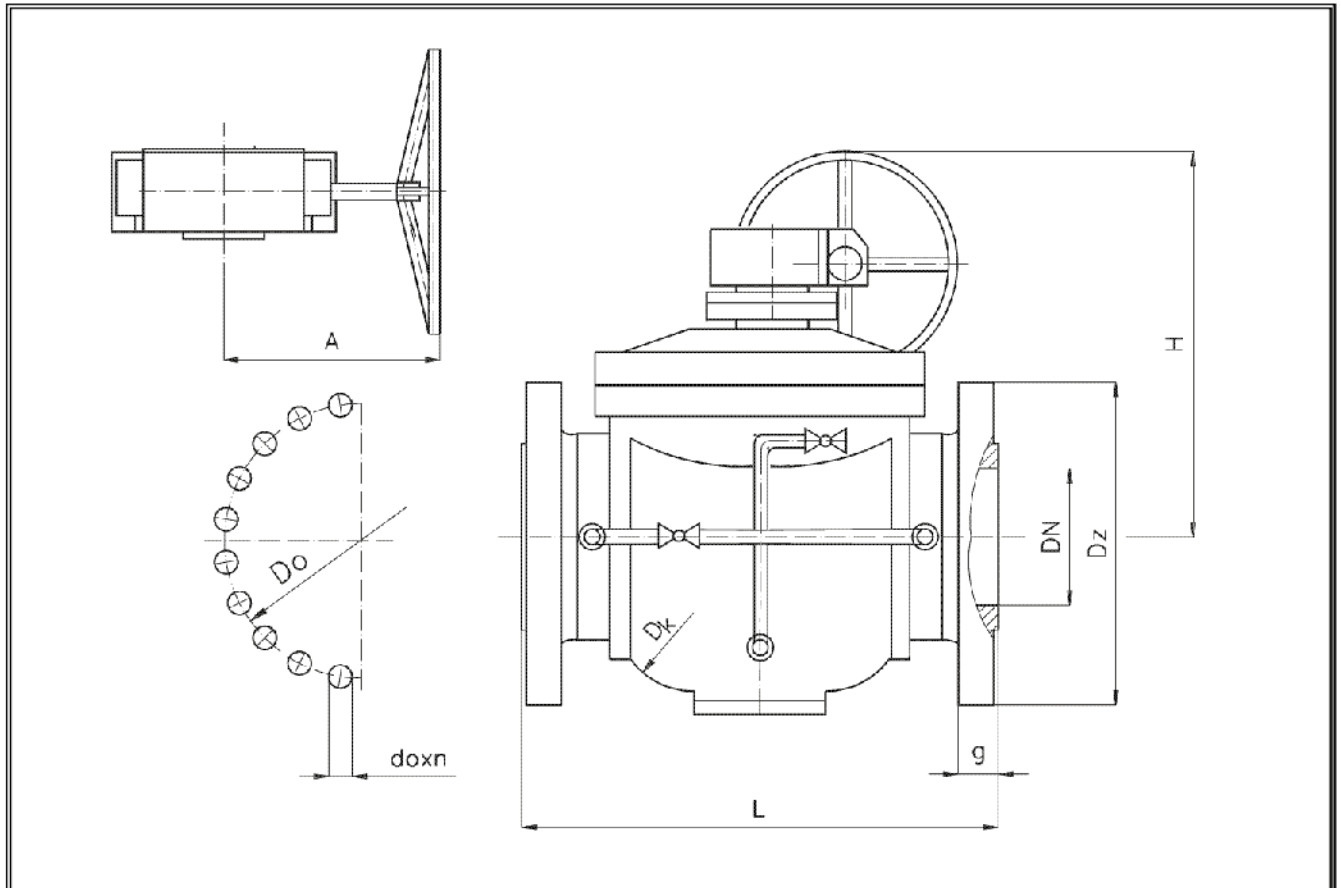


Kurek kulowy KKK, KKS PN 100

Biurowie
Sprzedaży
Pomp i Armatury
Przemysłowej
ARMATURA



**KARTA KATALOGOWA
NR 01/4-42-14**



Główne wymiary

Kurek KKK

DN	L	H	A	D _k	D _z	D _o	d _o x n	g	Masa
									kg
mm									
250	775	wg zam. przekł.		545	505	430	39 x 12	63	717
300	900	wg zam. przekł.		635	585	500	42 X 16	72	1200
500	1400	1280	540	1000	870	760	56 x 20	98	3260

Kurek KKS

DN	L	H	A	D _k	D	Masa
						kg
mm						
250	775	wg zam. przekładni		545	273	587
300	900	wg zam. przekładni		635	324	1005
500	1400	1280	540	1000	516	3500

Producent i dostawca:
**Zakład Urządzeń
Gazowniczych
GAZOMET Sp. z o.o.**

Adres:
**63-900 Rawicz
ul. Sarnowska 2
<http://www.gazomet.pl>**

telefon: **(065) 546 24 01
(065) 545 34 00**
fax: **(065) 546 24 08**
e-mail: **marketing@gazomet.pl**

Zastosowanie

Kurki służą do odcinania przepływu czynnika roboczego.

Mogą być montowane w sieciach gazowych w dowolnym położeniu.

Po uzgodnieniu z zamawiającym kurki mogą być wykonane w wersji z przekładnią lub siłownikiem elektrycznym.

Czynnik roboczy

Gaz ziemny w zakresie temperatur od -30°C do +60°C.

Materiały

- Kadłub - staliwo węglowe
- Kula - staliwo kwasoodporne
- Trzpień - stal węglowa z galwaniczną powłoką antykorozyjną
- Uszczelki kuli - PTFE + wypełniacz, POM-C
- Uszczelki typu „O” - NBR, VMQ

Charakterystyka

Kurek charakteryzuje się zwartą, jednolitą budową oraz nowoczesnymi rozwiązaniami konstrukcyjnymi. Kadłub kurka wykonany jest jako odlew staliwny, składa się z jednolitego korpusu i pokrywy zamocowanej w górnej części za pomocą śrub dwustronnych. Kula umieszczona jest pomiędzy uszczelkami osadzonymi w pierścieniach i ułożyskowana od dołu w korpusie i od góry w pokrywie. Trzpień z kompletem detali montowany jest wspólnie z pokrywą. W kurku zastosowano kompensacyjne uszczelnienie kuli wykorzystując sprężyny. Kurek wyposażony jest też w kurek do odpowietrzenia oraz by-pass.

Przylączy

- Dla kurka KKK - powierzchnie uszczelniające kołnierzy wykonane są na życzenie zamawiającego zgodnie z normą PN-ISO 7005-1:1996.
- Dla kurka KKS – końcówka do wspawania wykonana jest w zależności od grubości ścianki przyłączeniowej rury.

Sposób zamawiania

W zamówieniu należy podać:

- nazwę wyrobu,
- numer katalogowy,
- średnicę nominalną,
- ciśnienie robocze,
- rodzaj i temperaturę czynnika roboczego.

WYDANIE B

Dostawca: Biuro Sprzedaży Pomp i Armatury Przemysłowej ARMATURA Sp. z o.o.
44-100 Gliwice ul. Dworcowa 28
telefony: 32 775-17-64, 32 775-17-68 fax 32 775-17-69
e-mail: biuro@armatura.com.pl www.armatura.com.pl