

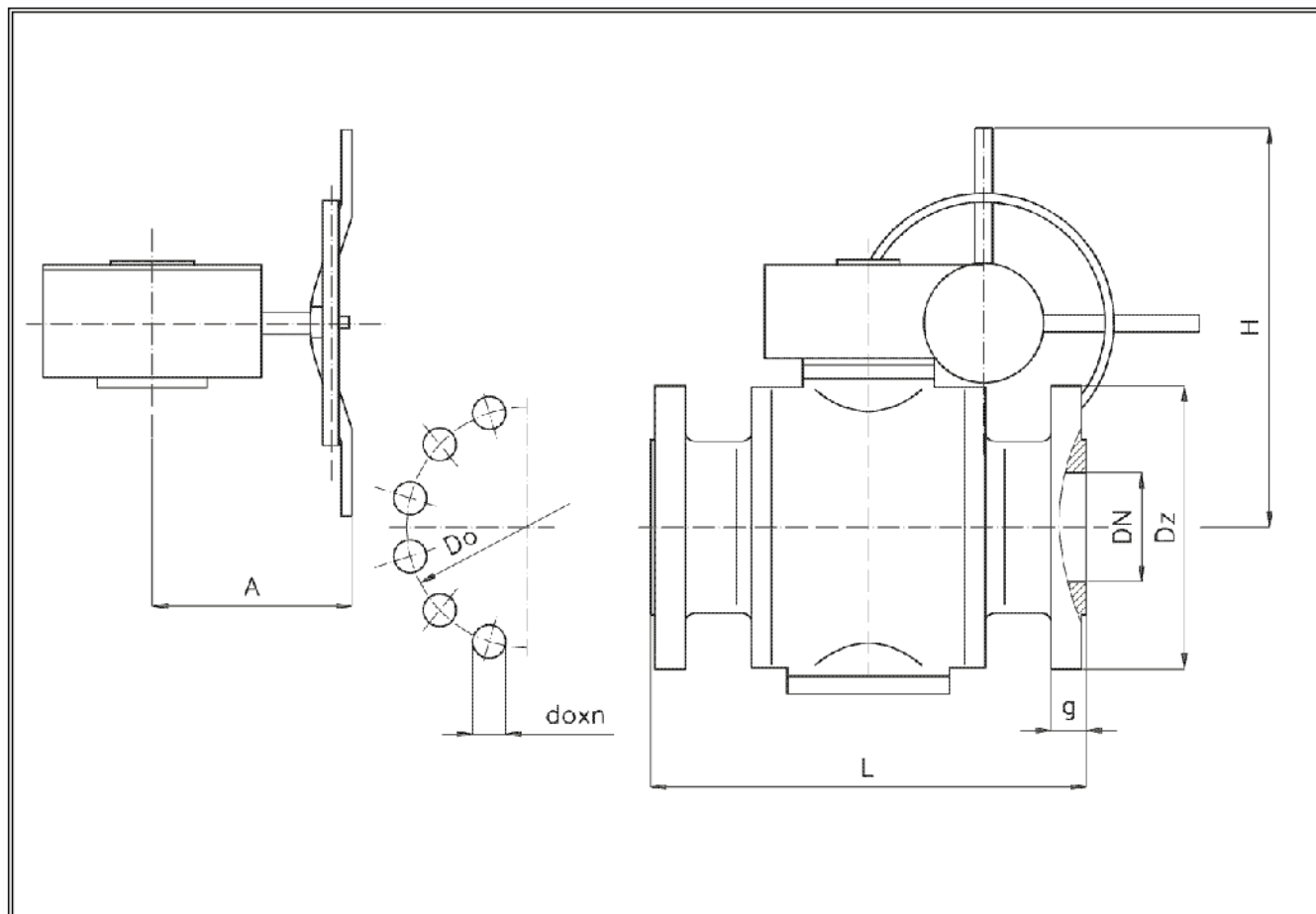


# Kurek kulowy ZSK PN 64

Biuro  
Sprzedaży  
Pomp i Armatury  
Przemysłowej  
**ARMATURA**



**KARTA KATALOGOWA  
NR 01/4-36-14**



## Główne wymiary

DN	L	H	A	D <sub>2</sub>	D <sub>0</sub>	g	d <sub>o</sub> x n	Masa
	mm							kg
150	500	394	190	345	280	36	33x8	187
200	600	817	270	415	345	42	36x12	388
250	860	875	360	470	400	46	36x12	840
300	1000	955	360	530	460	52	36x16	1415
350	1060	1010	500	600	525	56	39x16	1687
400	1100	1030	500	670	585	60	42x16	1980

Producent i dostawca:  
**Zakład Urządzeń  
Gazowniczych  
GAZOMET Sp. z o.o.**

Adres:  
**63-900 Rawicz  
ul. Sarnowska 2  
<http://www.gazomet.pl>**

telefon: **(065) 546 24 01**  
**(065) 545 34 00**  
fax: **(065) 546 24 08**  
e-mail: **[marketing@gazomet.pl](mailto:marketing@gazomet.pl)**

## Zastosowanie

Kurki służą do odcinania przepływu czynnika roboczego. Mogą być montowane w sieciach gazowych w dowolnym położeniu. Kurki mogą być wykonane w wersji z kolumnką:

- z przekładnią ślimakową zamontowaną na kolumnie,
- z przekładnią ślimakową zamontowaną na kurku.

## Czynnik roboczy

Gaz ziemny w zakresie temperatur od -30°C do +60°C.

## Materiały

- Kadłub - staliwo węglowe
- Kula - stal kwasoodporna, staliwo kwasoodporne
- Trzpień - stal węglowa z galwaniczną powłoką antykorozyjną
- Uszczelki kuli - PTFE
- Uszczelki typu „O” - NBR, VMQ

## Charakterystyka

Kadłub kurka wykonany jest w formie odlewów staliwnych, składa się z korpusu i dwóch króćców złączonych ze sobą za pomocą śrub dwustronnych. Kula umieszczona jest pomiędzy uszczelkami osadzonymi w pierścieniach i ułożyskowana w górnej i dolnej części kadłuba. Trzpień z kompletem detali montowany jest w kadłubie z zewnątrz i zabezpieczony pokrywą. Kurki o średnicy powyżej DN 250 posiadają zewnętrzną regulację docisku uszczelnienia do kuli. Wszystkie kurki wykonane są z odpowiedniej wielkości przekładnią ślimakową i wyposażone w korek do odpowietrzania wg BN-70/8976-21.

## Przylącza

Powierzchnie uszczelniające kołnierzy wykonane są jako wypust -y, wpust -p wg PN-85/H-74307, na życzenie wg PN-ISO 7005-1:1996.

## Sposób zamawiania

W zamówieniu należy podać:

- nazwę wyrobu,
- numer katalogowy,
- średnicę nominalną,
- ciśnienie robocze,
- rodzaj i temperaturę czynnika roboczego.

WYDANIE B

**Dostawca:** Biuro Sprzedaży Pomp i Armatury Przemysłowej ARMATURA Sp. z o.o.  
44-100 Gliwice ul. Dworcowa 28  
telefony: 32 775-17-64, 32 775-17-68      fax 32 775-17-69  
e-mail: [biuro@armatura.com.pl](mailto:biuro@armatura.com.pl)      [www.armatura.com.pl](http://www.armatura.com.pl)