

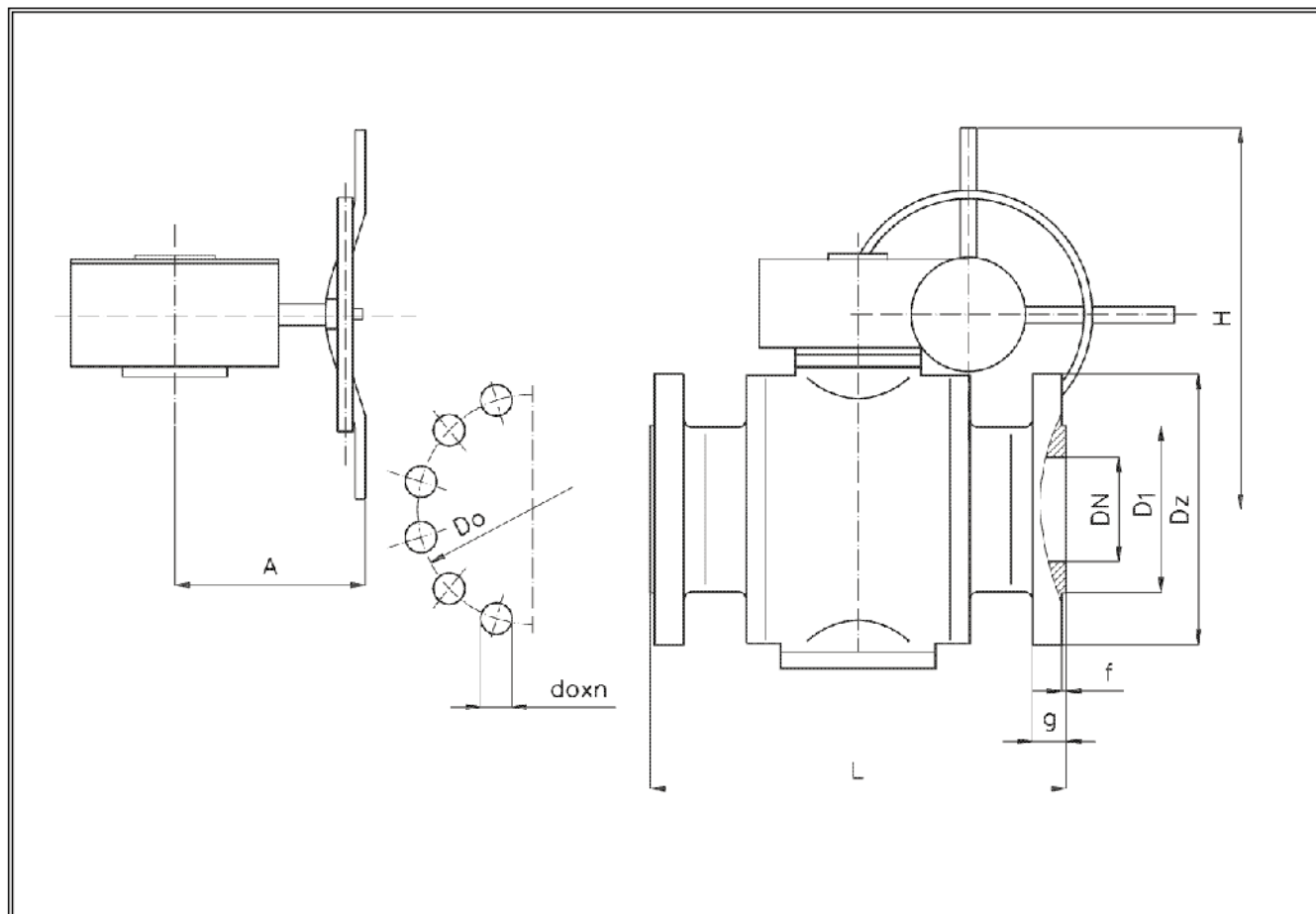


Kurek kulowy ZSK PN 16

Biurowie Sprzedaży
Pomp i Armatury
Przemysłowej
ARMATURA



**KARTA KATALOGOWA
NR 01/4-34-14**



Główne wymiary

DN	L	H	A	Dz	g	Do	D1	f	do x n	Masa
										kg
mm										
150	500	394	190	285	22	240	212	3	22x 8	160
200	600	817	270	340	24	295	268	3	22x 12	345
250	860	875	360	405	26	355	320	3	26x 12	805
300	1000	955	360	460	28	410	370	4	26x 12	1380
350	1060	1010	500	520	30	470	430	4	26x 16	1640
400	1100	1030	500	580	32	525	482	4	30x 16	1920

Producent i dostawca:
**Zakład Urządzeń
Gazowniczych
GAZOMET Sp. z o.o.**

Adres:
**63-900 Rawicz
ul. Sarnowska 2
<http://www.gazomet.pl>**

telefon: **(065) 546 24 01
(065) 545 34 00**
fax: **(065) 546 24 08**
e-mail: **marketing@gazomet.pl**

Zastosowanie

Kurki służą do odcinania przepływu czynnika roboczego. Mogą być montowane w sieciach gazowych w dowolnym położeniu. Kurki mogą być wykonane w wersji z kolumnką:

- z przekładnią ślimakową zamontowaną na kolumnie,
- z przekładnią ślimakową zamontowaną na kurku.

Czynnik roboczy

Gaz ziemny w zakresie temperatur od -30°C do +60°C.

Materiały

- Kadłub - staliwo węglowe
- Kula - stal kwasoodporna, staliwo kwasoodporne
- Trzpień - stal węglowa z galwaniczną powłoką antykorozyjną
- Uszczelki kuli - PTFE
- Uszczelki typu „O” - NBR, VMQ

Charakterystyka

Kadłub kurka wykonany jest w formie odlewów stalowych, składa się z korpusu i dwóch króćców złączonych ze sobą za pomocą śrub dwustronnych. Kula umieszczona jest pomiędzy uszczelkami osadzonymi w pierścieniach i ułożyskowana w górnej i dolnej części kadłuba. Trzpień z kompletem detali montowany jest w kadłubie z zewnątrz i zabezpieczony pokrywą. Kurki o średnicy powyżej DN 250 posiadają zewnętrzną regulację docisku uszczelnienia do kuli. Wszystkie kurki wykonane są z odpowiedniej wielkości przekładnią ślimakową i wyposażone w korek do odpowietrzania wg BN-70/8976-21.

Przylączy

Powierzchnie uszczelniające kołnierzy wykonane są z przylgą zgrubną:

- typ z wg PN-85/H-74307,
- typ B wg PN-ISO 7005-1:1996 – na życzenie.

Sposób zamawiania

W zamówieniu należy podać:

- nazwę wyrobu,
- numer katalogowy,
- średnicę nominalną,
- ciśnienie robocze,
- rodzaj i temperaturę czynnika roboczego.

WYDANIE B

Dostawca: Biuro Sprzedaży Pomp i Armatury Przemysłowej ARMATURA Sp. z o.o.
44-100 Gliwice ul. Dworcowa 28
telefony: 32 775-17-64, 32 775-17-68 fax 32 775-17-69
e-mail: biuro@armatura.com.pl www.armatura.com.pl