



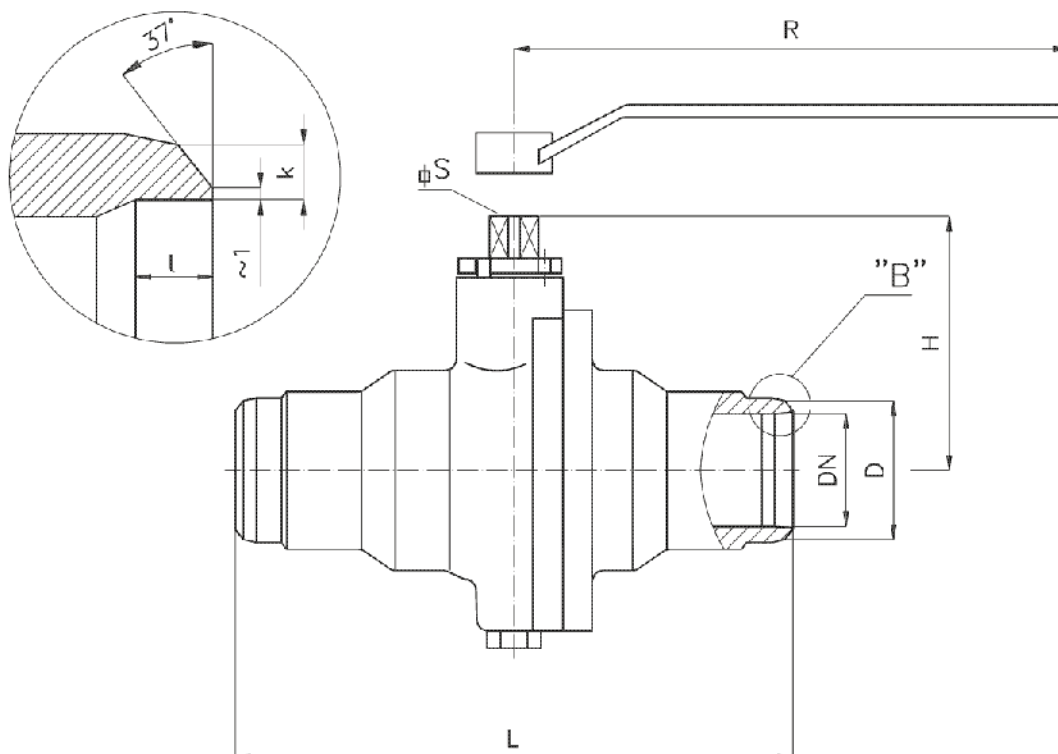
# Kurek kulowy KZS PN 16

Biurowie  
Sprzedaży  
Pomp i Armatury  
Przemysłowej  
**ARMATURA**



**KARTA KATALOGOWA  
NR 01/4-33-14**

Szczegół "B"



## Główne wymiary

DN	L	H	s	D	k	l	R	Masa
								kg
mm								
32	180	108	17	42,4	3,6	4	200	5,3
40	210	113	17	48,3	3,6	4	200	6,5
50	250	120	17	60,3	4	6	250	9,7
65	290	127	17	76,1	4	6	250	12,2
80	310	152	22	88,9	4	6	350	20,7
100	350	162	22	114,3	5	7	350	28

Producent i dostawca:  
**Zakład Urządzeń  
Gazowniczych  
GAZOMET Sp. z o.o.**

Adres:  
**63-900 Rawicz  
ul. Sarnowska 2  
<http://www.gazomet.pl>**

telefon: **(065) 546 24 01  
(065) 545 34 00**  
fax: **(065) 546 24 08**  
e-mail: **[marketing@gazomet.pl](mailto:marketing@gazomet.pl)**

## Zastosowanie

Kurki służą do odcinania przepływu czynnika roboczego. Mogą być montowane w sieciach gazowych w dowolnym położeniu. Kurki mogą być wykonane w wersji z kolumnką, siłownikiem, itp.

## Czynnik roboczy

Gaz ziemny w zakresie temperatur od -30°C do +60°C.

## Materiały

- Kadłub - staliwo węglowe
- Kula - stal kwasoodporna, staliwo kwasoodporne
- Trzpień - stal kwasoodporna
- Uszczelki kuli - PTFE
- Uszczelki typu „O” - NBR, VMQ

## Charakterystyka

Kurek charakteryzuje się nowoczesną konstrukcją i równomiernym momentem obrotowym. Kadłub wykonany jest z dwóch odlewów stalowych złączonych za pomocą śrub dwustronnych. Trzpień z kompletem uszczelnień montowany jest od wnętrza kadłuba. Kula umieszczona jest w sposób „pływający” między uszczelkami osadzonymi w pierścieniach. W kurku zastosowano połączenie kuli z trzpieniem za pomocą sprzęgła krzyżakowego oraz uszczelnienie kuli z kompensacją sprężynową. Rozwiązanie takie pozwala zachować pożądaną i równomierną docisk uszczelki do kuli w każdym jej położeniu mimo zmian temperatur i naprężeń montażowych. Wszystkie wielkości wyposażone są w korek do odpowietrzenia wg BN-70/8976-21.

## Sposób zamawiania

W zamówieniu należy podać:

- nazwę wyrobu,
- numer katalogowy,
- średnicę nominalną,
- ciśnienie robocze,
- rodzaj i temperaturę czynnika roboczego.

**WYDANIE B**

**Dostawca:** Biuro Sprzedaży Pomp i Armatury Przemysłowej ARMATURA Sp. z o.o.

44-100 Gliwice ul. Dworcowa 28

telefony: 32 775-17-64, 32 775-17-68      fax 32 775-17-69

e-mail: [biuro@armatura.com.pl](mailto:biuro@armatura.com.pl)      [www.armatura.com.pl](http://www.armatura.com.pl)