

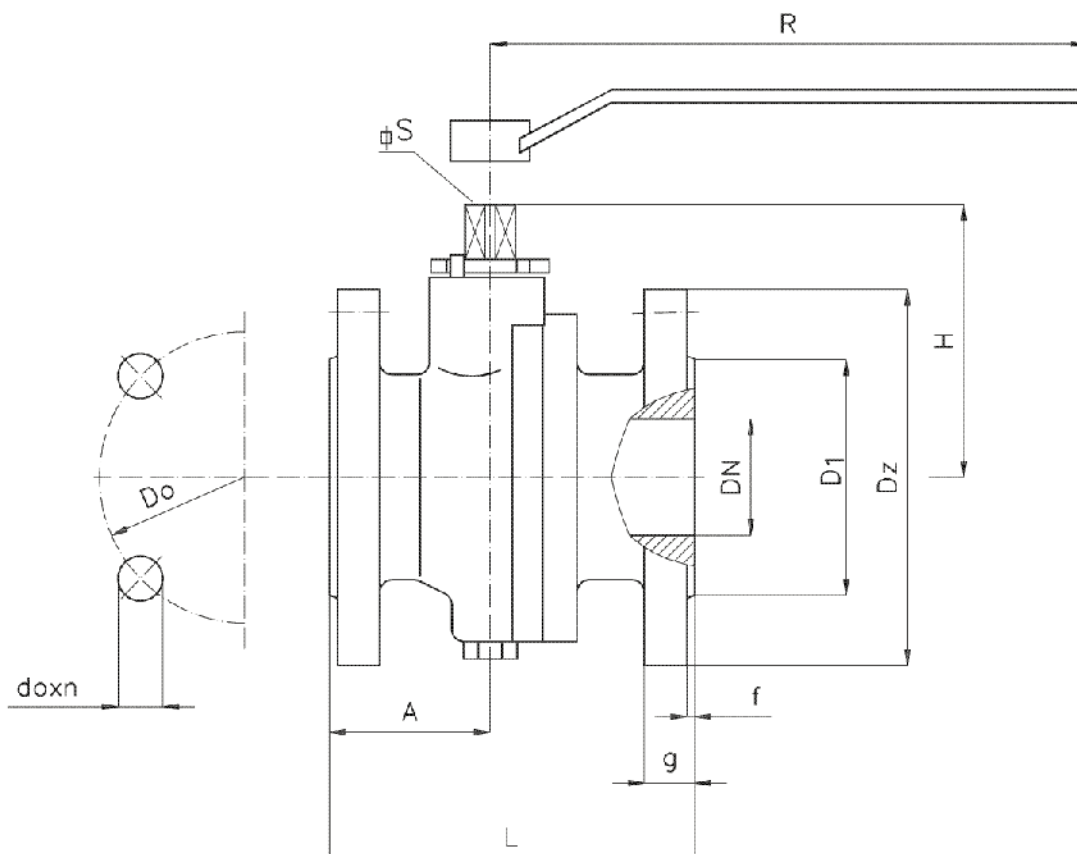


Kurek kulowy KZK PN 16

Biuro
Sprzedaży
Pomp i Armatury
Przemysłowej
ARMATURA



**KARTA KATALOGOWA
NR 01/4-31-14**



Główne wymiary

DN	L	H	A	s	D ₂	g	D ₀	D ₁	f	R	d _o x n	Masa
	mm											kg
32	130	108	52	17	140	16	100	78	3	200	18x4	7,5
40	140	113	58	17	150	18	110	88	3	200	18x4	10,0
50	150	120	66	17	165	20	125	102	3	250	18x 4	12,8
65	170	127	76	17	185	20	145	122	3	250	18x4	15,8
80	180	152	80	22	200	20	160	133	3	350	18x 8	22,7
100	190	162	90	22	220	20	180	158	3	350	18x 8	28,3

Producent i dostawca:
**Zakład Urządzeń
Gazowniczych
GAZOMET Sp. z o.o.**

Adres:
**63-900 Rawicz
ul. Sarnowska 2
<http://www.gazomet.pl>**

telefon: **(065) 546 24 01
(065) 545 34 00**
fax: **(065) 546 24 08**
e-mail: **marketing@gazomet.pl**

Zastosowanie

Kurki służą do odcinania przepływu czynnika roboczego. Mogą być montowane w sieciach gazowych w dowolnym położeniu. Kurki mogą być wykonane w wersji z kolumnką, siłownikiem, itp.

Czynnik roboczy

Gaz ziemny w zakresie temperatur od -30°C do +60°C.

Materiały

- Kadłub - staliwo węglowe
- Kula - stal kwasoodporna, staliwo kwasoodporne
- Trzpień - stal kwasoodporna
- Uszczelki kuli - PTFE
- Uszczelki typu „O” - NBR, VMQ

Charakterystyka

Kurek charakteryzuje się nowoczesną konstrukcją i równomiernym momentem obrotowym. Kadłub wykonany jest z dwóch odlewów stalowych złączonych za pomocą śrub dwustronnych. Trzpień z kompletem uszczelnień montowany jest od wnętrza kadłuba. Kula umieszczona jest w sposób „pływający” między uszczelkami osadzonymi w pierścieniach. W kurku zastosowano połączenie kuli z trzpieniem za pomocą sprzęgła krzyżakowego oraz uszczelnienie kuli z kompensacją sprężynową. Rozwiązanie takie pozwala zachować pożądany i równomierny docisk uszczelki do kuli w każdym jej położeniu mimo zmian temperatur i naprężeń montażowych. Wszystkie wielkości wyposażone są w korek do odpowietrzenia wg BN-70/8976-21.

Przylączy

Powierzchnie uszczelniające kołnierzy wykonane są z przylgą zgrubną:

- typ **Z** wg PN-85/H-74307,
- typ **B** wg PN-ISO 7005-1:1996 – na życzenie.

Kurek może być dostarczony z kompletem kołnierzy przyłączeniowych.

Sposób zamawiania

W zamówieniu należy podać:

- nazwę wyrobu,
- numer katalogowy,
- średnicę nominalną,
- ciśnienie robocze,
- rodzaj i temperaturę czynnika roboczego.

WYDANIE B

Dostawca: Biuro Sprzedaży Pomp i Armatury Przemysłowej ARMATURA Sp. z o.o.
44-100 Gliwice ul. Dworcowa 28
telefony: 32 775-17-64, 32 775-17-68 fax 32 775-17-69
e-mail: biuro@armatura.com.pl www.armatura.com.pl