

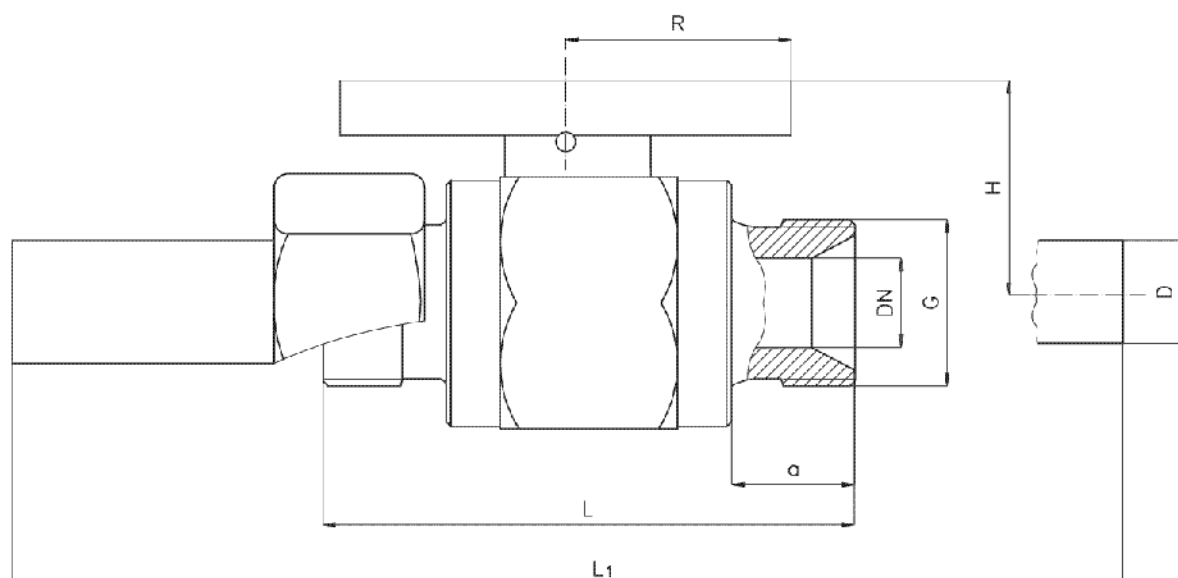


Kurek kulowy KOM PN 6

Biuro
Sprzedaży
Pomp i Armatury
Przemysłowej
ARMATURA



**KARTA KATALOGOWA
NR 01/4-29-14**



Główne wymiary

DN	L	L ₁	H	D	a	R	G	Masa
	mm							cale
10	52	128	30	14	10	32	G 1/2	0,38
15	72	158	32	20	17	38	G 3/4	0,6
20	100	195	43	25,8	22	45	G 1	1,1
25	130	225	51	32	19	155	G 1 1/4	2,4

Producent i dostawca:
**Zakład Urządzeń
Gazowniczych
GAZOMET Sp. z o.o.**

Adres:
**63-900 Rawicz
ul. Sarnowska 2
<http://www.gazomet.pl>**

telefon: **(065) 546 24 01
(065) 545 34 00**
fax: **(065) 546 24 08**
e-mail: **marketing@gazomet.pl**

Zastosowanie

Kurki służą do odcinania przepływu czynnika roboczego.

Mogą być montowane w sieciach gazowych w dowolnym położeniu.

Czynnik roboczy

Gaz ziemny w zakresie temperatur od -30°C do +60°C.

Materiały

- Kadłub - mosiądz, stal węglowa z galwaniczną powłoką antykorozyjną
- Kula - stal stopowa z galwaniczną powłoką antykorozyjną
- Trzpień - mosiądz
- Uszczelki kuli - PTFE
- Uszczelki typu „O” - NBR, VMQ

Charakterystyka

Kadłub kurka wykonany jest z dwóch części, korpusu i wkręcanego króćca. Kula umieszczona jest „pływająco” między uszczelkami osadzonymi z jednej strony w korpusie, a z drugiej w króćcu. Trzpień z uszczelką montowany jest od wnętrza kadłuba.

Przyłącza

Kurek może być dostarczony ze złączkami przyłączeniowymi (wymiar L₁).

Sposób zamawiania

W zamówieniu należy podać:

- nazwę wyrobu,
- numer katalogowy,
- średnicę nominalną,
- ciśnienie robocze,
- rodzaj i temperaturę czynnika roboczego.

WYDANIE B

Dostawca: Biuro Sprzedaży Pomp i Armatury Przemysłowej ARMATURA Sp. z o.o.
44-100 Gliwice ul. Dworcowa 28
telefony: 32 775-17-64, 32 775-17-68 fax 32 775-17-69
e-mail: biuro@armatura.com.pl www.armatura.com.pl