

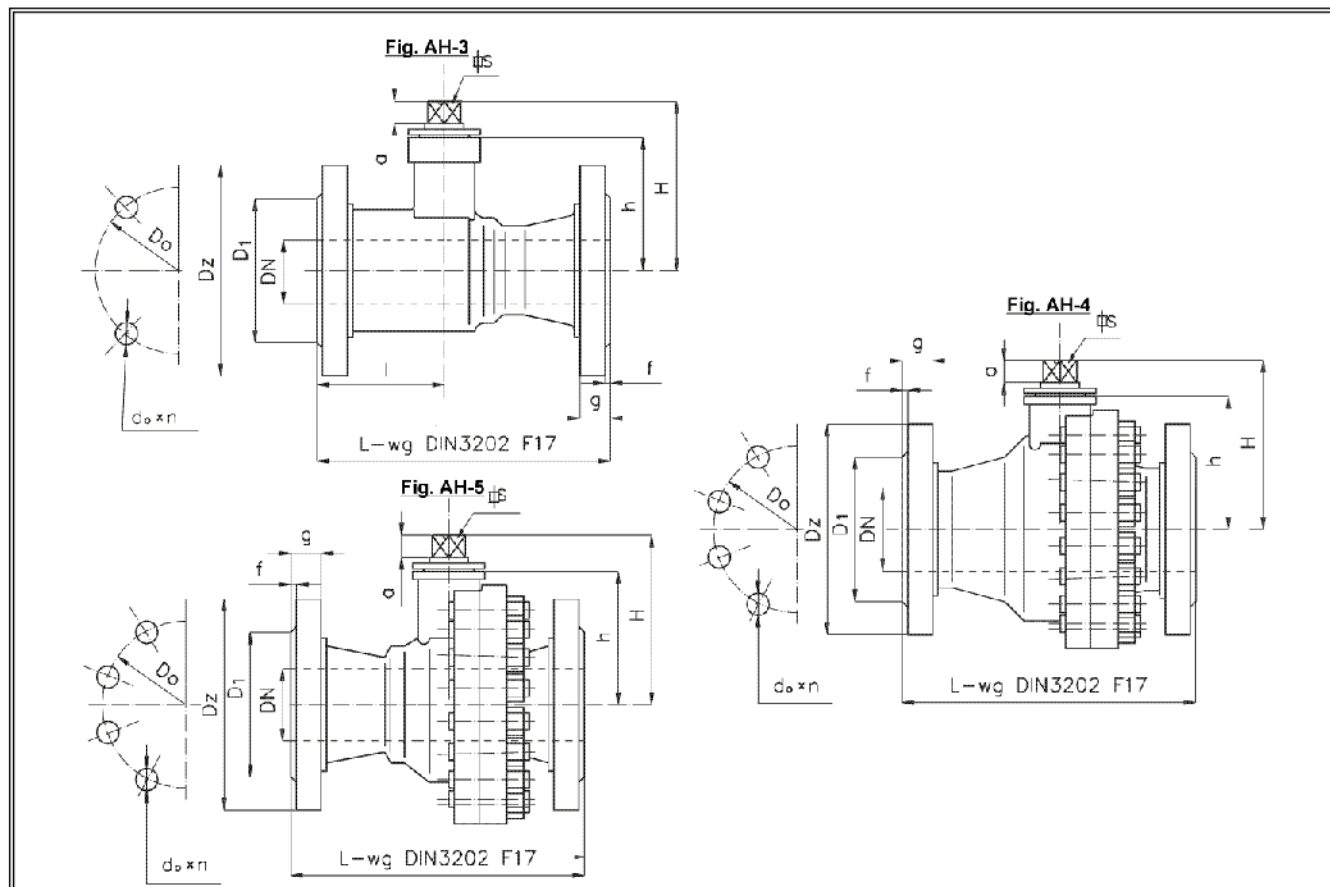


Kurek kulowy kołnierzowy PN 63; PN 100

Biurowo Sprzedaży
Pomp i Armatury
Przemysłowej
ARMATURA



**KARTA KATALOGOWA
NR 01/4-17-09**



Główne wymiary

DN	L	l	~H	h	a	s	D ₁	f	PN	D _z	D ₀	d ₀ x n	g	Masa
														kg
mm										mm				kg
40 (AH-3)	200	87	115,5	94,0	15,5	17	88	3	63	170	125	22x4	26	13,4
										100	170	125	22x4	26
50 (AH-3)	230	93	122,5	98,5	15,5	17	102	3	63	180	135	22x4	26	17,8
										100	195	145	26x4	28
65 (AH-5)	290	-	154,5	122,0	24,0	22	122	3	63	205	160	22x8	26	35,0
										100	220	170	26x8	30
80 (AH-5)	310	-	166,0	133,5	24,0	22	138	3	63	215	170	22x8	28	42,5
										100	230	180	26x8	32
100 (AH-4)	350	-	191,0	158,5	24,0	22	162	3	63	250	200	26x8	30	64,0
										100	265	210	30x8	36
150 (AH-4)	450	-	266,0	220,5	37,0	36	218	3	63	345	280	33x8	36	134,0
										100	355	290	33x12	44

Producent i dostawca:
**Przedsiębiorstwo
Produkcyjno-Handlowe Armatury
ZAWGAZ Spółka z o.o.**

Adres:
**62-002 Suchy Las
k. Poznania
ul. Stara Droga 8**

telefon: **(061) 812 55 17 (439)**
fax: **(061) 812 55 90**

<http://www.zawgaz.com.pl>
e-mail: zawgaz@zawgaz.com.pl

Zastosowanie

Kurki służą do odcinania przepływu czynnika roboczego. Mogą być montowane na rurociągach sieci przesyłowych, stacjach redukcyjnych i rozdzielniach gazu.

Czynnik roboczy

Kurki mogą być stosowane na powietrze i gazy w zakresie temperatur od -30°C do 100°C.

Materiały

- Kadłub - staliwo węglowe
- Kula - żeliwo nierdzewne¹⁾, stal węglowa Ni-chem
- Trzpień - stal nierdzewna
- Uszczelki kuli - POM
- Inne uszczelnienia - NBR; FKM; PTFE

¹⁾ Wykonanie standardowe.

Przylączy

Wymiary kołnierzy z powierzchniami uszczelniającymi typu „G” wg PN-ISO 7005-1:1996.

Sposób zamawiania

W zamówieniu należy podać:

- nazwę wyrobu,
- typ kurka,
- średnicę nominalną DN,
- ciśnienie nominalne PN,
- rodzaj czynnika roboczego,
- temperaturę i ciśnienie robocze,
- przystosowanie kurka do sposobu sterowania:
 - ręczne lub za pomocą przekładni wspomagającej (np. ręczne chwytem; przekładnia ręczna itp.)
 - bez kolumny lub z kolumną do instalacji podziemnych.

WYDANIE B

Dostawca: Biuro Sprzedaży Pomp i Armatury Przemysłowej ARMATURA Sp. z o.o.
44-100 Gliwice ul. Dworcowa 28
telefony: 32 775-17-64, 32 775-17-68 fax 32 775-17-69
e-mail: biuro@armatura.com.pl www.armatura.com.pl