



# Kurek kulowy żeliwny kolnierzowy PN 16

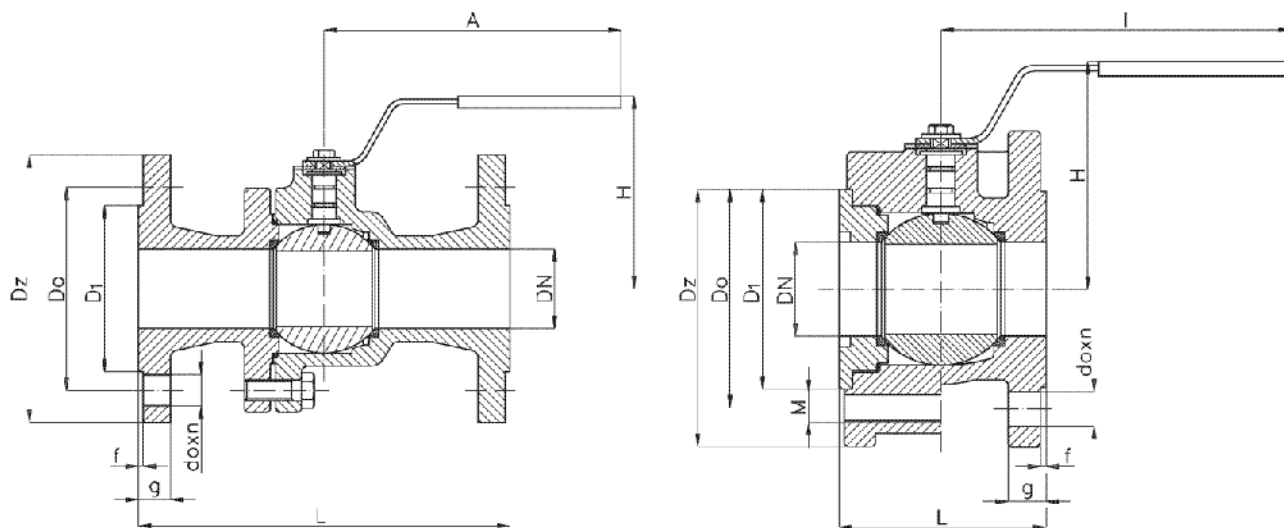
Biuro  
Sprzedaży  
Pomp i Armatury  
Przemysłowej  
**ARMATURA**



**KARTA KATALOGOWA  
NR 01/4-08-06**

Fig. 561

Fig. 563



DN 15-32    DN 40-80

## Główne wymiary

DN	Fig. 561, Fig. 563						Fig. 561			Fig. 563				Masa	
	Dz	D <sub>1</sub>	D <sub>0</sub>	g	f	d <sub>0</sub> x n	A	L	H	d <sub>0</sub> x n	I	L	H	Fig. 563	Fig. 561
	mm														kg
15	95	47	65	14	2	14 x 4	155	130	69	M12 x 4	172	44	77	1,7	2,5
20	105	58	75	16	2	14 x 4	155	150	80	M12 x 4	172	50	83	2,3	3,4
25	115	68	85	16	2	14 x 4	155	160	88	M12 x 4	185	60	91	3,2	4,7
32	140	78	100	18	2	14 x 4	155	180	94	M16 x 4	185	62	103	4,4	6,6
40	150	88	110	18	3	18 x 4	200	200	118	18 x 4	250	106	118	5,5	8,2
50	165	102	125	20	3	18 x 4	200	230	126	18 x 4	250	108	126	7,2	10,7
65	185	122	145	20	3	18 x 4	250	290	144	18 x 4	300	112	145	10,4	15,5
80	200	138	160	22	3	18 x 8	250	310	152	18 x 8	300	140	150	14,0	20,8
100	220	158	180	24	3	-	-	-	-	18 x 8	600	190	180	26,0	-
125	250	188	210	26	3	-	-	-	-	18 x 8	800	200	240	40,0	-
150	285	212	240	26	3	-	-	-	-	22 x 8	800	210	260	49,0	-

Producent i dostawca:  
**Fabryka Armatury  
Przemysłowej  
ZETKAMA S.A.**

Adres:  
**57-300 Kłodzko  
ul. Śląska 24  
<http://www.zetkama.com.pl>**

Telefon: **(074) 865 21 87  
(074) 865 21 92**  
fax: **(074) 865 21 98**  
e-mail: **[zetkama@zetkama.com.pl](mailto:zetkama@zetkama.com.pl)**

## Zastosowanie

Kurki służą do szybkiego odcinania przepływu czynnika w rurociągach i urządzeniach.

## Czynnik roboczy

Woda przemysłowa zimna i gorąca, para wodna i czynniki obojętne o temperaturze do 150°C.

## Zakres stosowania

Średnica nominalna DN	Ciśnienie nominalne PN	Ciśnienie próbne szczelności		Maksymalna temperatura robocza
		kadłuba	zamknięcia	
		MPa		
15 ÷ 150	16	2,4	1,76	150°C

## Materiały

- Kadłub - 250 (GG25) dla Fig.561 i Fig.563, 500-7 (GGG50) dla Fig.563
- Wkrętka - 500-7 (GGG50) dla Fig.563
- Trzpień - 2H13 (X20Cr13)
- Kula - MO58 (CuZn39Pb3)
- Uszczelnienie kuli - TARFLEN
- Uszczelka - EPDM, FKM
- Uszczelnienie trzpienia - EPDM, FKM

## Przylącza

- Kołnierze z przylgami, owiercone zgodnie z PN-ISO 7005-1:1996 (zgodna z DIN 2501).
- Długości zabudowy kurków Fig.561 zgodne z PN-85/M-74005 (zgodna z DIN 3202 cz.1 szereg F1).

## Wykonanie i odbiór

Wykonanie i warunki techniczne odbioru zgodnie z PN-92/M-74001, dostosowane do wymagań DIN 3230.

## Sposób zamawiania

W zamówieniu należy podać:

- nazwę wyrobu,
- numer katalogowy (figurę),
- średnicę nominalną DN,
- materiał kadłuba.

Na życzenie klienta wykonujemy kurki Fig.563 w zakresie DN 15÷80 z napędem.

WYDANIE B

**Dostawca:** Biuro Sprzedaży Pomp i Armatury Przemysłowej ARMATURA Sp. z o.o.  
44-100 Gliwice ul. Dworcowa 28  
telefony: 32 775-17-64, 32 775-17-68 fax 32 775-17-69  
e-mail: [biuro@armatura.com.pl](mailto:biuro@armatura.com.pl) [www.armatura.com.pl](http://www.armatura.com.pl)