



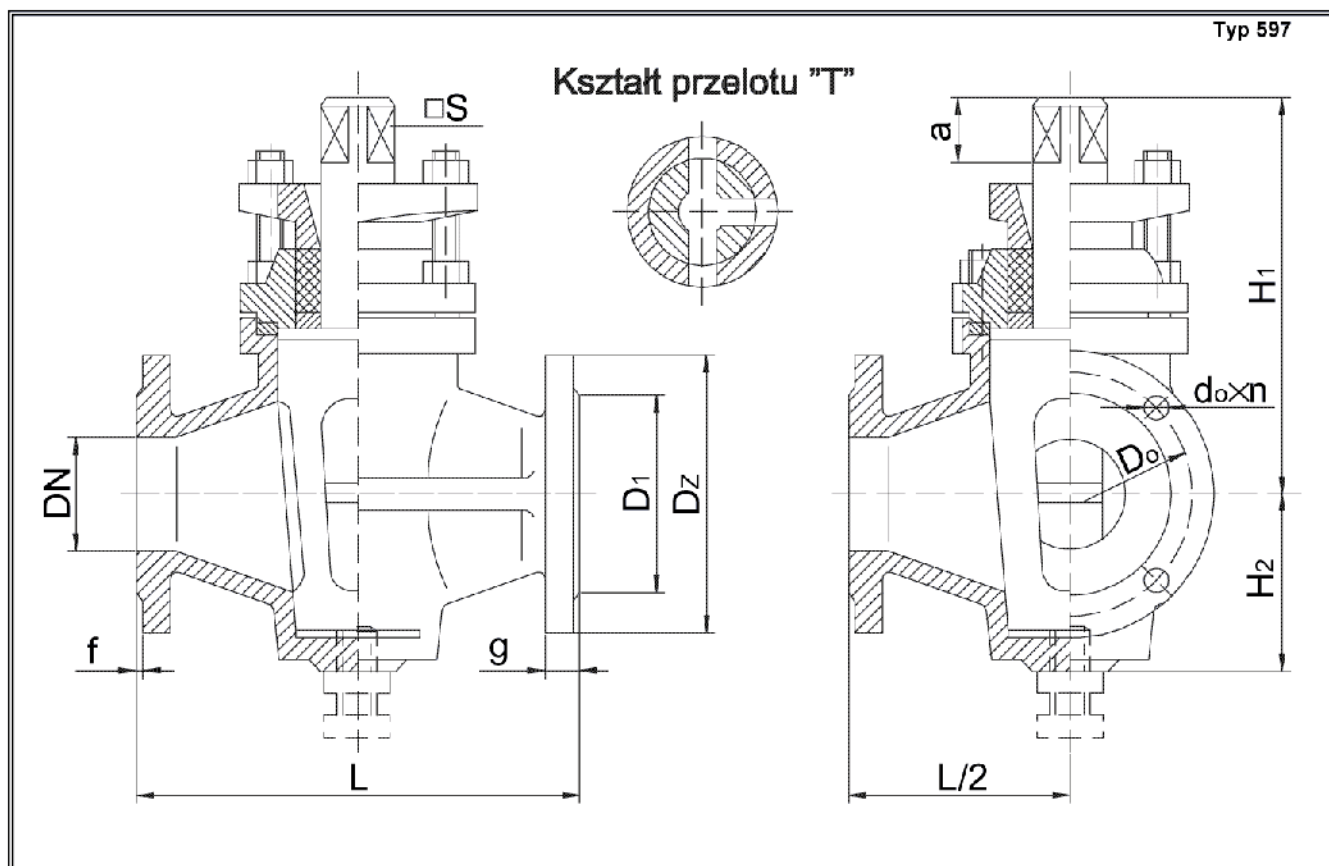
Kurek kołnierzowy trójdrogowy z pokrywą i dławnicą PN 16

Biurowie
Sprzedaży
Pomp i Armatury
Przemysłowej
ARMATURA



KARTA KATALOGOWA
NR 01/4-07-04

Typ 597



Główne wymiary

DN	L	H ₁	H ₂	D _z	D _o	d _o x n	D ₁	f	g	a	S	Masa kg
	mm											
25	160	125	52,0	115	85	14 x 4	68	2	13	19	19	7,0
32	180	145	61,0	140	100	18 x 4	78	2	14	22	22	9,0
40	200	166	73,0	150	110	18 x 4	88	3	16	23	24	18,0
50	230	192	86,0	165	125	18 x 4	102	3	18	28	32	23,0
65	290	230	102,5	185	145	18 x 4	122	3	18	40	41	34,5
80	310	260	119,0	200	160	18 x 8	138	3	20	44	46	43,0
100	350	300	141,0	220	180	18 x 8	158	3	20	53	55	63,0

Producent i dostawca:
**Fabryka Armatur
SWARZĘDZ**

Adres:
**62-020 Swarzędz
ul. Grudzińskiego 7**

<http://www.fa-swarzedz.com.pl>

tel: **(061) 81 72 821**
fax: **(061) 81 73 019**

e-mail: info@fa-swarzedz.com.pl

Zastosowanie

Kurki trójdrogowe służą do regulacji kierunku i odcinania przepływu czynnika roboczego. Wykonywane są z czopami stożkowymi o kanale w kształcie litery „T”. Kierunek przepływu czynnika zaznaczony jest na czworokątnym uchwycie. Kurki można montować na rurociągach w dowolnym położeniu. Produkowane są w dwóch odmianach:

- wykonanie standardowe
- wykonanie morskie WM

Czynnik roboczy

Woda, olej i inne ciekłe czynniki nieagresywne oraz agresywne o temperaturze do 120 °C, nie reagujące z brązem.

Zakres stosowania - wg PN-89/H-02650 i DIN 2401.

Średnica nominalna DN	Ciśnienie nominalne PN	Ciśnienie próbne		Dopuszczalne ciśnienie robocze	Dopuszczalna temperatura robocza
		kadłuba	zamknięcia		
25+100	16	2,4	1,6	1,6	120°C
25+100 WM			2,0		

Materiały

- Kadłub, dławik, pokrywa, czop stożkowy - brąz (BK 331) CuSi3Zn3Mn wg PN-79/H-87026
- Śruby - stal węglowa cynkowana lub kadmowana
- Nakrętki - stal węglowa cynkowana lub kadmowana, mosiądz
- Uszczelka - Polonit 200 wg PN-79/M-11022.01^{1), 2)}
- Uszczelnienie dławnicy - szczeliwo azbestowe grafitowane¹⁾

Przylączy

- Przylączy kołnierzowe z przylgami wg PN-ISO 7005-1:1996 przylga „z”, PN-84/M-74279 odmiana „b” lub wg DIN 2501 ark.1, DIN 2526 kształt C.
- Długość budowy wg PN-85/M-74008 lub wg DIN 3202 cz.1 szereg F1.

Wymagania i badania

- Według PN-92/M-74001, BN - 81/3730-01 (dla WM) lub wg DIN 3230 ark. 1-3.
- Klasa szczelności zamknięcia I wg PN-92/M-74001 lub przecieki poziom 2 dla DN 25+50 i poziom 2 x 5 dla DN 65+100 wg DIN 3230 ark.3 - próba BN.

Sposób zamawiania

W zamówieniu należy podać:

- nazwę wyrobu,
- nr katalogowy,
- ciśnienie nominalne,
- średnicę nominalną,
- temperaturę i rodzaj czynnika,
- rodzaj wykonania,
- wymagania specjalne.

¹⁾ dopuszcza się inne materiały zależnie od rodzaju czynnika i temperatury.

²⁾ zbliżony do płyty uszczelniającej azbestowo-kauczukowej It wg DIN 3754.

WYDANIE B

Dostawca: Biuro Sprzedaży Pomp i Armatury Przemysłowej ARMATURA Sp. z o.o.
44-100 Gliwice ul. Dworcowa 28
telefony: 32 775-17-64, 32 775-17-68 fax 32 775-17-69
e-mail: biuro@armatura.com.pl www.armatura.com.pl