

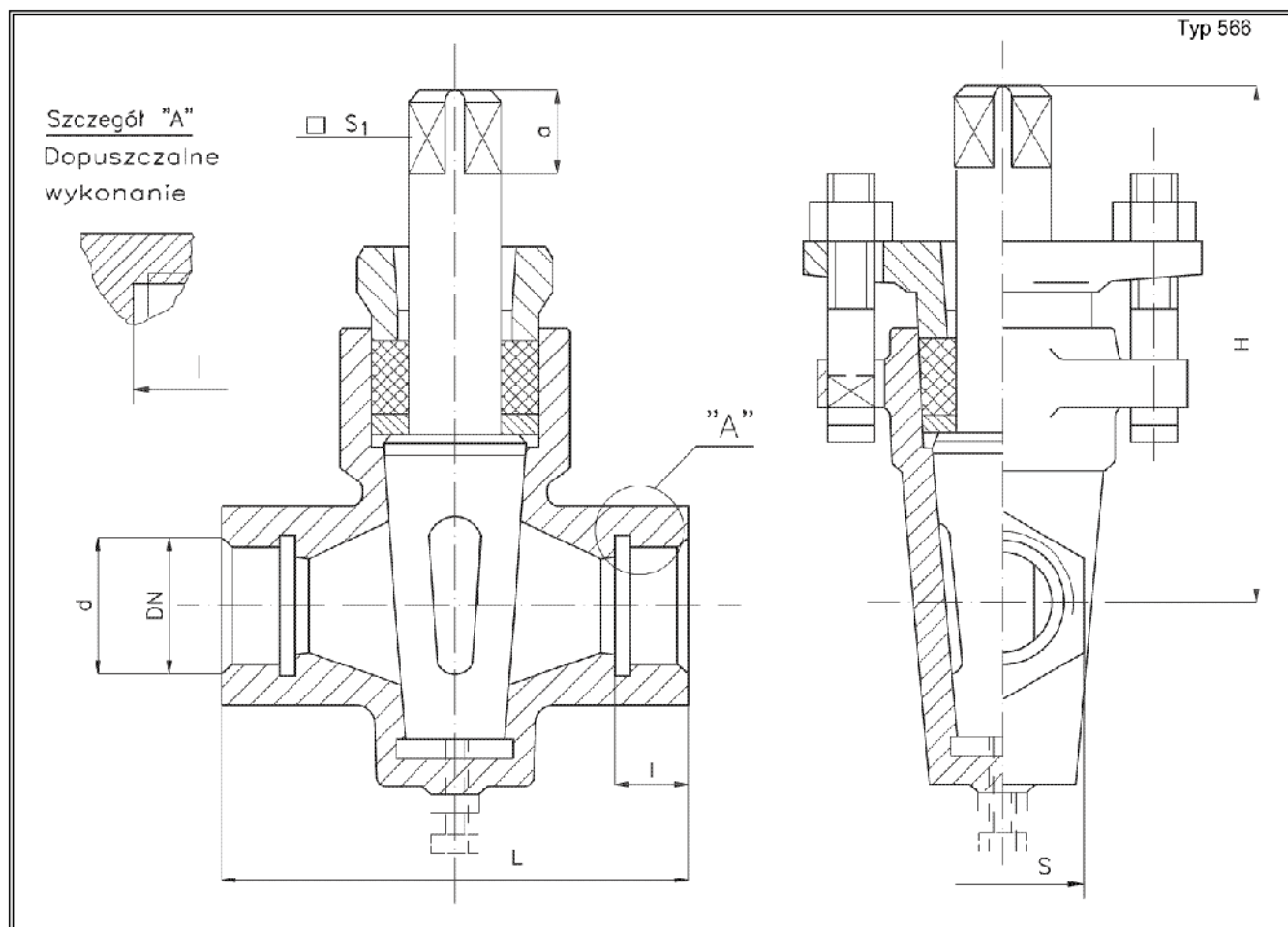


Kurek prosty dławnicowy gwintowany PN10; PN16

Biuro
Sprzedaży
Pomp i Armatury
Przemysłowej
ARMATURA



KARTA KATALOGOWA
NR 01/4-03-04



Główne wymiary

DN	d	L	H	I	S	a	S ₁	Masa
								kg
15	G 1/2"	75	86	14	30	13	12	0,80
20	G 3/4"	90	103	16	36	18	17	1,20
25	G 1"	100	112	18	46	19	19	2,00
32	G 1 1/4"	120	127	20	55	22	22	3,00
40	G 1 1/2"	130	148	22	60	23	24	4,50
50	G 2"	150	166	24	75	28	32	7,40

Producent i dostawca:
**Fabryka Armatur
SWARZĘDZ**

Adres:
**62-020 Swarzędz
ul. Grudzińskiego 7**

<http://www.fa-swarzedz.com.pl>

tel: **(061) 81 72 821**
fax: **(061) 81 73 019**

e-mail: info@fa-swarzedz.com.pl

Zastosowanie

Kurki proste dławnicowe służą do odcinania przepływu czynnika roboczego. Można je montować na rurociągach w dowolnym położeniu. Produkowane są w dwóch odmianach:

- wykonanie standardowe
- wykonanie morskie WM

Czynnik roboczy

Woda, olej i inne ciekłe czynniki nieagresywne o temperaturze do 120 °C.

Zakres stosowania - wg PN-89/H-02650 i DIN 2401.

Średnica nominalna DN	Ciśnienie nominalne PN	Ciśnienie próbne		Dopuszczalne ciśnienie robocze	Dopuszczalna temperatura robocza
		kadłuba	zamknięcia		
MPa					
15÷20	16	2,4	1,6	1,6	120°C
25÷50	10	1,5	1,0	1,0	
15÷20 WM	16	2,4	2,0	1,6	
25÷50 WM	10	1,5	1,25	1,0	

Materiały

- Kadłub , dławik - żeliwo 250 ¹⁾ wg PN-92/H-83101 lub żeliwo GG 25 ¹⁾ wg DIN 1691
- Czop stożkowy - mosiądz (MO 59) CuZn39Pb2 wg PN-79/H-87026 dla wykonania standardowego lub mosiądz (MK 80) CuZn16Si4 wg PN-79/H-87026 dla wykonania morskiego WM
- Śruby - stal węglowa cynkowana lub kadmowana
- Nakrętki - stal węglowa cynkowana lub kadmowana, mosiądz
- Uszczelnienie dławnicy - szczeliwo azbestowe grafitowane ²⁾

Przylączy

- Przylączy kielichowe gwintowane wg PN-74/M-74011
- Długości budowy wg PN-84/M-74273 lub wg DIN 3202 cz.4 ³⁾
 - szereg M3 dla DN15
 - szereg M4 dla DN 32÷50

Wymagania i badania

- Według PN-92/M-74001 , BN-81/3730.01 dla WM lub wg DIN 3202 ark. 1-3.
- Klasa szczelności zamknięcia 1 wg PN-92/M-74001 lub przecieki poziom 2 wg DIN 3230 ark.3 - próba BN.

Sposób zamawiania

W zamówieniu należy podać:

- nazwę wyrobu,
- nr katalogowy,
- ciśnienie nominalne,
- średnicę nominalną,
- temperaturę i rodzaj czynnika,
- rodzaj wykonania,
- wymagania specjalne.

¹⁾ lub żeliwo 200(GG 20) po uzgodnieniu z zamawiającym.

²⁾ dopuszcza się inne materiały zależnie od rodzaju czynnika i temperatury.

³⁾ z wyjątkiem długości budowy dla DN 20 i DN 25.

WYDANIE B

Dostawca: Biuro Sprzedaży Pomp i Armatury Przemysłowej ARMATURA Sp. z o.o.

44-100 Gliwice ul. Dworcowa 28

telefony: 32 775-17-64, 32 775-17-68 fax 32 775-17-69

e-mail: biuro@armatura.com.pl www.armatura.com.pl