

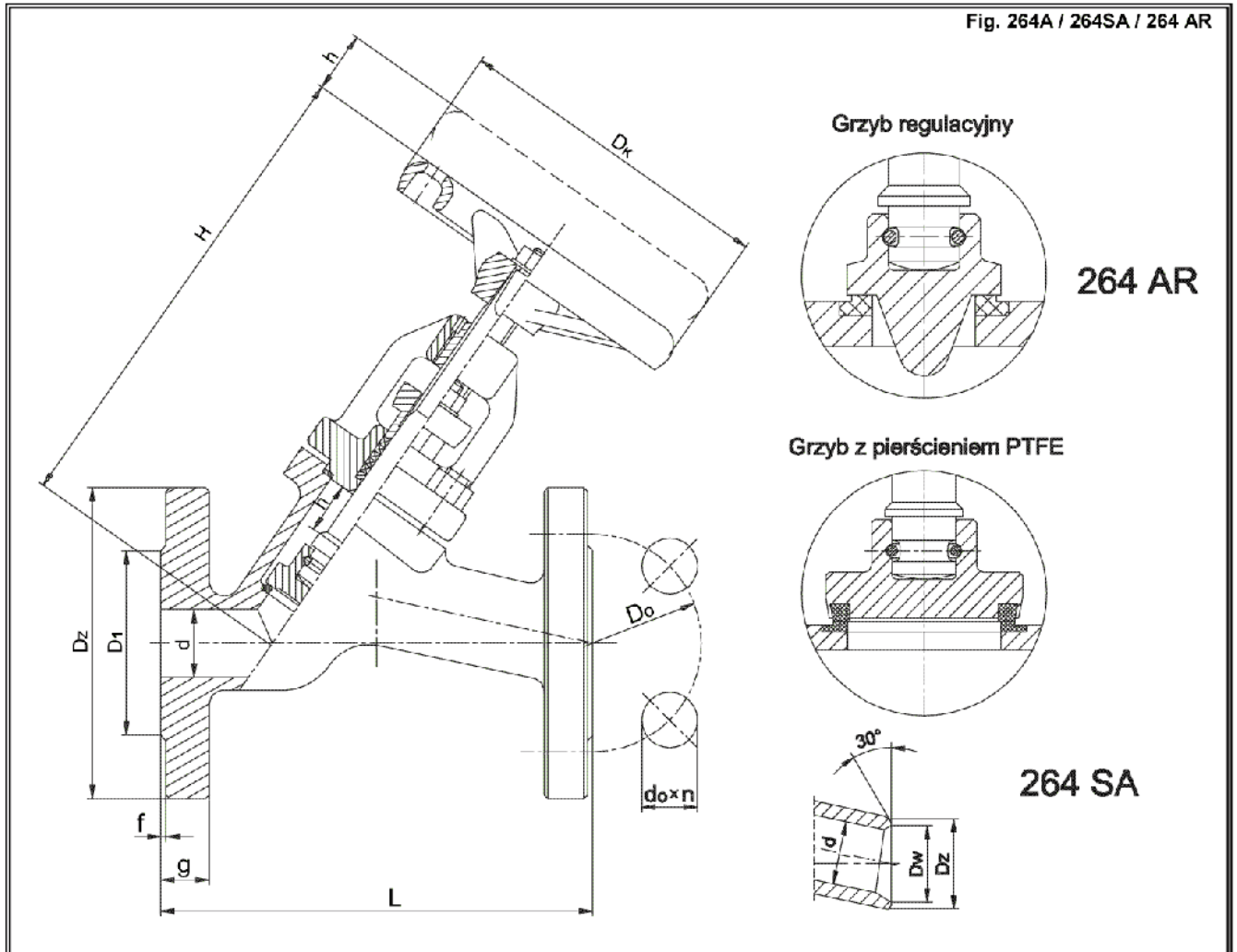


Zawór zaporowy skórny kwasoodporny kołnierzowy lub z końcówkami do spawania PN 16; PN 40

Biuro
Sprzedaży
Pomp i Armatury
Przemysłowej
ARMATURA



**KARTA KATALOGOWA
NR 01/2-73-05**



Główne wymiary

Fig.	DN	d	D _z	D ₁	D ₀	d ₀ x n	L	g	f	H	h	D _k	Masa	Fig.	D _w	D _z	Masa
264A	15	14	95	45	65	14 x 4	130	16	2	178	13	120	3,95	264SA	18	22	2,6
	20	20	105	58	75	14 x 4	150	18	2	178	13	120	4,65		23	27	2,7
	25	24	115	68	85	14 x 4	160	18	2	178	13	120	5,15		29	34	2,8
	32	30	140	78	100	18 x 4	180	18	2	225	15	160	9,30		37	43	5,5
	40	38	150	88	110	18 x 4	200	18	3	235	19	160	10,00		43	49	6,1
	50	48	165	102	125	18 x 4	230	20	3	245	24	160	13,40		55	61	8,7

Producent i dostawca:
**Fabryka Armatury
Przemysłowej
WAKMET**

Adres:
**48-348 Bodzanów
Bodzanów 75
<http://www.wakmet.com.pl>**

tel./fax: (077) 439 18 72
(077) 439 40 20
(077) 439 40 21
e-mail: wakmet@wakmet.com.pl

Zastosowanie

Zawory zaporowe skośne kwasoodporne można montować w dowolnym położeniu na rurociągach, zwracając jedynie uwagę na prawidłowy kierunek przepływu czynnika, który powinien być zgodny z oznaczeniem na kadłubie.

Czynnik roboczy

Zawory są przeznaczone do kwasów, ługów oraz innych cieczy agresywnych w zakresie temperatur do 250°C. Zawory skośne charakteryzują się zmniejszonymi oporami przepływu o 50% względem zaworów prostych.

Zakres stosowania

Średnica nominalna DN	Ciśnienie nominalne PN	Ciśnienie próbne		Największe ciśnienie robocze przy temperaturze czynnika				
		kadłuba	zamknięcia	20°C	100°C	150°C	200°C	250°C
15÷50	16	2,4	1,6	1,6	1,6	1,6	1,6	1,6
15÷50	40	6,0	5,0	4,0	2,9	2,7	2,6	2,4

Materiały

Kadłub, pokrywa - 1H18N9T, 0H18N10T, na życzenie 0H18N10M2
Grzyb - 1H18N9T, 0H18N10T, na życzenie 0H18N10M2
Trzpień - 1H18N9T, 0H18N10T, na życzenie 0H18N10M2
Kółko ręczne - żeliwo sferoidalne

Przylączy

Kołnierze z przylgami wykonane zgodnie z tabelą, alternatywnie wg PN-ISO 7005-1.

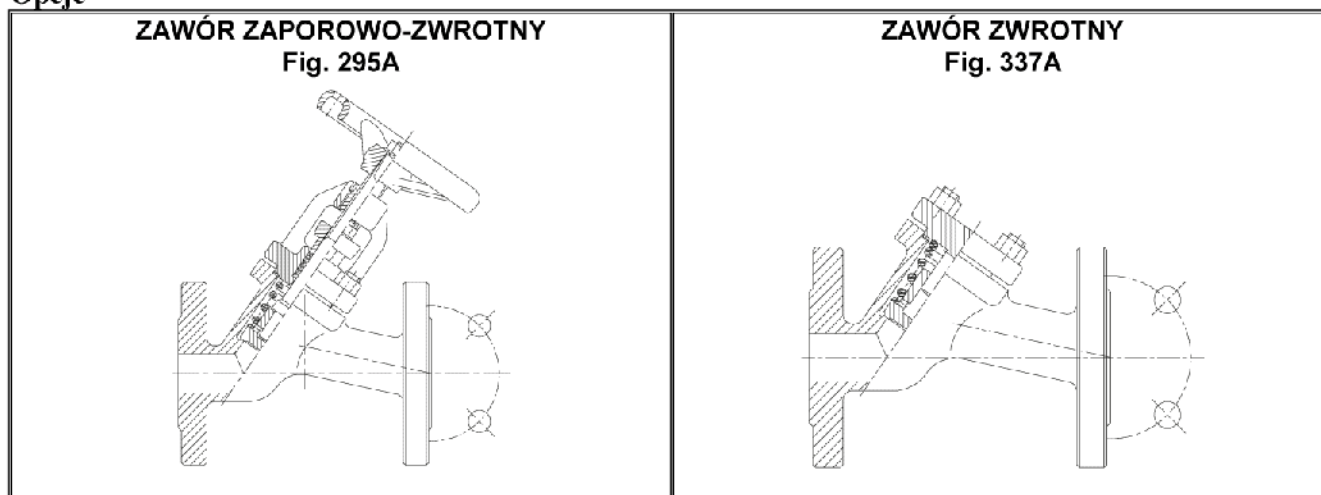
Końcówki do spawania są przygotowane wg PN-69/M-69019 lub innego sposobu uzgodnionego pomiędzy odbiorcą i producentem.

Sposób zamawiania

W zamówieniu należy podać:

- nazwę wyrobu,
- numer katalogowy,
- średnicę nominalną,
- rodzaj czynnika,
- temperaturę i ciśnienie robocze,
- typ przylączy.

Opcje



WYDANIE B

Dostawca: Biuro Sprzedaży Pomp i Armatury Przemysłowej ARMATURA Sp. z o.o.
44-100 Gliwice ul. Dworcowa 28
telefony: 32 775-17-64, 32 775-17-68 fax 32 775-17-69
e-mail: biuro@armatura.com.pl www.armatura.com.pl