

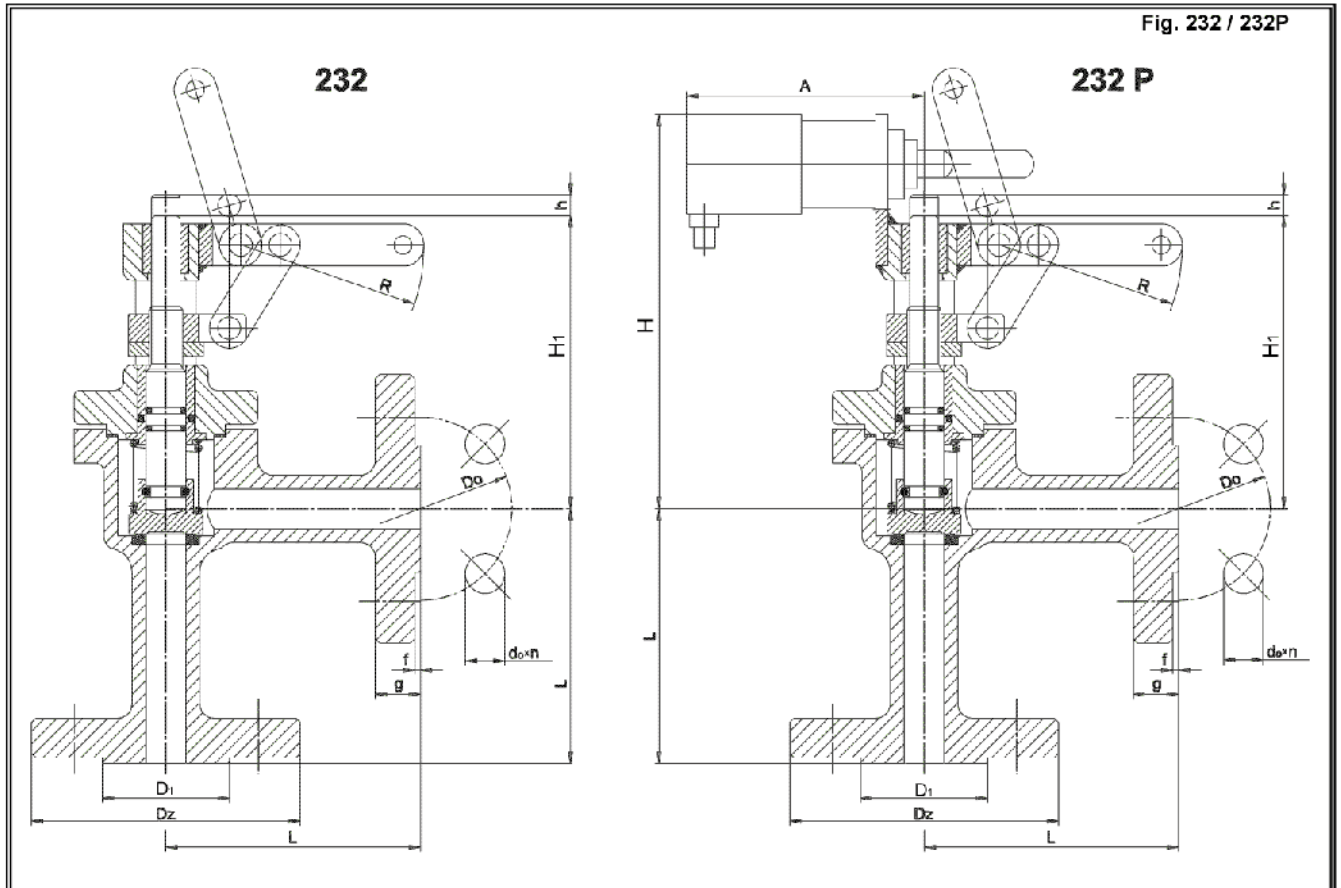


Zawór szybkozamykający kątowy kolnierzowy PN 25

Biuro
Sprzedaży
Pomp i Armatury
Przemysłowej
ARMATURA



KARTA KATALOGOWA
NR 01/2-47-05



Główne wymiary

DN	D ₂	D ₀	D ₁	d ₀ x n	g	f	L	R	H	H ₁	h	A	Masa	
													232	232P
mm													kg	
15	95	65	45	14x4	16	2	90	100	175	130	9	145	3,5	4,7
20	105	75	58	14x4	18	2	95	100	175	130	9	145	4,1	5,3
25	115	85	68	14x4	18	2	100	100	175	130	9	145	4,2	5,4
32	140	100	78	18x4	18	2	105	160	250	195	12	150	10,3	11,5
40	150	110	88	18x4	18	3	115	160	260	200	12	150	12,0	13,2
50	165	125	102	18x4	20	3	125	160	270	215	12	150	13,8	15,0
65	185	145	122	18x8	22	3	145	210	280	225	17	170	25,8	27,3
80	200	160	138	18x8	24	3	155	210	300	245	19	170	29,7	31,2
100	235	190	162	22x8	24	3	175	270	360	305	22	210	48,0	49,5
125	270	220	188	26x8	26	3	200	300	380	325	31	230	57,0	58,5
150	300	250	218	26x8	28	3	225	300	530	475	38	260	71,5	73,0

Producent i dostawca:
**Fabryka Armatury
Przemysłowej
WAKMET**

Adres:
**48-348 Bodzanów
Bodzanów 75
<http://www.wakmet.com.pl>**

tel./fax: **(077) 439 18 72
(077) 439 40 20
(077) 439 40 21**
e-mail: **wakmet@wakmet.com.pl**

Zastosowanie

Zawory szybkozamykające służą do szybkiego odcinania przepływu czynnika w instalacji. Można je montować na rurociągach w dowolnej pozycji, zwracając uwagę na kierunek przepływu czynnika, który powinien być zgodny z oznaczeniem na kadłubie. Zawory są przystosowane do zrywania ręcznego, zdalnego za pomocą linki lub siłownika pneumatycznego.

Czynnik roboczy

Zawory są przeznaczone do paliwa dieslowskiego o temperaturze do 120°C i P_{rob} do 1,6 MPa dla wielkości DN 15+50 oraz na P_{rob} do 0,3 MPa dla wielkości DN 65+150 (w przemyśle okrętowym) i do innych instalacji, w których może wystąpić konieczność szybkiego odcięcia przepływu.

Materiały

- Kadłub, pokrywa, grzyb (DN 32 ÷ 150) - 20, L20
- Trzpień, grzyb (DN 15 + 25) - 2H13
- Pierścienie uszczelniające kadłuba i grzyba - Sp06H19N9G1S
- Pierścienie typu „O” uszczelniające trzpień - guma olejoodporna

Przylączy

Kołnierze z przylgami wykonane zgodnie z tabelą, alternatywnie wg PN-ISO 7005-1 lub innego sposobu uzgodnionego pomiędzy odbiorcą i producentem.

Sposób zamawiania

W zamówieniu należy podać:

- nazwę wyrobu,
- numer katalogowy,
- średnicę nominalną,
- rodzaj czynnika,
- temperaturę i ciśnienie robocze.

WYDANIE B

Dostawca: Biuro Sprzedaży Pomp i Armatury Przemysłowej ARMATURA Sp. z o.o.
44-100 Gliwice ul. Dworcowa 28
telefony: 32 775-17-64, 32 775-17-68 fax 32 775-17-69
e-mail: biuro@armatura.com.pl www.armatura.com.pl