

WK[®]

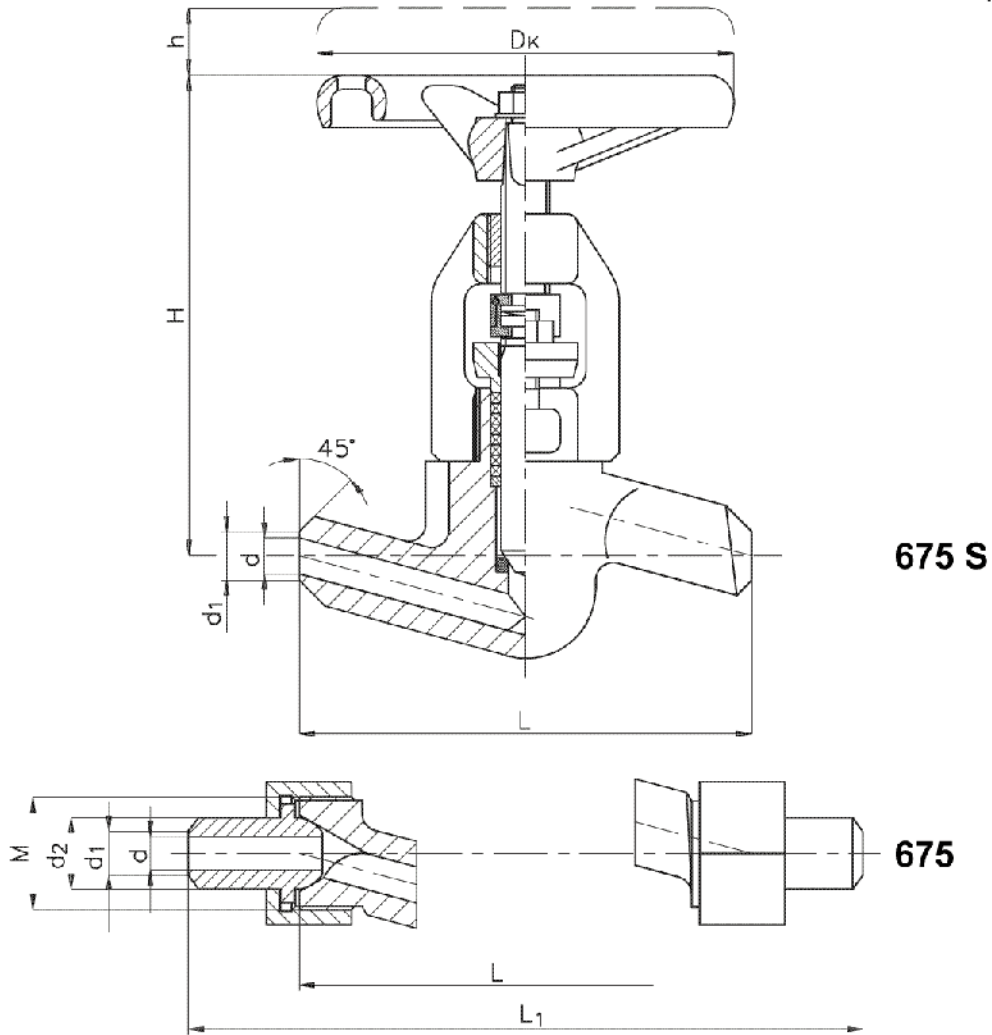
Zawór zaporowy prosty z końcówkami do spawania PN 320

Biuro
Sprzedaży
Pomp i Armatury
Przemysłowej
ARMATURA



KARTA KATALOGOWA
NR 01/2-43-05

Fig. 675 / 675S



Główne wymiary

| DN | d | d ₁ | d ₂ | M | L | L ₁ | H | h | D _k | Masa |
|----|----|----------------|----------------|-------|-----|----------------|-----|----|----------------|------|
| | mm | | | | | | | | | kg |
| 6 | 6 | 8 | 12 | M27x2 | 130 | 170 | 150 | 12 | 100 | 2,50 |
| 8 | 8 | 12 | 16 | M27x2 | 130 | 170 | 150 | 12 | 100 | 2,50 |
| 10 | 10 | 14 | 18 | M27x2 | 130 | 170 | 150 | 12 | 100 | 2,50 |

Producent i dostawca:
**Fabryka Armatury
Przemysłowej
WAKMET**

Adres:
**48-348 Bodzanów
Bodzanów 75
<http://www.wakmet.com.pl>**

tel./fax: **(077) 439 18 72
(077) 439 40 20
(077) 439 40 21**
e-mail: **wakmet@wakmet.com.pl**

Zastosowanie

Zawory zaporowe proste z końcówkami do spawania można przyspawać do rurociągu w dowolnym położeniu, zwracając jedynie uwagę na prawidłowy kierunek przepływu czynnika, który powinien być skierowany pod grzyb, zgodny z oznaczeniem kierunku przepływu na kadłubie. Praca powinna być dwupołożeniowa, tzn. zawory powinny pracować w pozycji zamkniętej lub całkowicie otwartej.

Czynnik roboczy

Zawory są przeznaczone do wody i pary wodnej oraz innych niepalnych, nieagresywnych chemicznie i nietoksycznych czynników w zakresie temperatur do 550°C.

Zakres stosowania

| Materiał kadłuba | Dopuszczalne ciśnienie robocze przy temperaturze czynnika w °C | | | | | | | | | | | | | | | | |
|------------------|--|------|------|------|------|------|------|------|------|------|------|------|------|------|------|------|------|
| | 200 | 250 | 300 | 350 | 400 | 425 | 430 | 440 | 450 | 475 | 500 | 510 | 520 | 530 | 540 | 545 | 550 |
| | MPa | | | | | | | | | | | | | | | | |
| 20 | 32,0 | 32,0 | 30,8 | 27,7 | 21,6 | 18,6 | 17,2 | 14,8 | 13,2 | - | - | - | - | - | - | - | - |
| 15HM | 32,0 | 32,0 | 32,0 | 32,0 | 32,0 | 32,0 | 32,0 | 32,0 | 32,0 | 31,2 | 26,6 | 22,3 | 18,0 | 15,0 | - | - | - |
| 10H2M | 32,0 | 32,0 | 32,0 | 32,0 | 32,0 | 32,0 | 32,0 | 32,0 | 32,0 | 32,0 | 28,1 | 24,2 | 20,6 | 17,8 | 16,2 | 15,2 | - |
| 13HMF | 32,0 | 32,0 | 32,0 | 32,0 | 32,0 | 32,0 | 32,0 | 32,0 | 32,0 | 32,0 | 32,0 | 30,7 | 27,3 | 24,0 | 22,5 | 21,6 | 21,0 |

Materiały

- Kadłub, pokrywa, dławik - 20, 15HM, 10H2M, 13HMF
- Grzyb - 3H13
- Trzpień - 2II13, 3II17M
- Pierścień uszczelniający - Sp06H19N9G1S lub STELLIT 6
- Kółko ręczne - żeliwo sferoidalne

Zawory zaporowe produkowane są w czterech wersjach materiałowych kadłuba:

- ze stali 20 do pracy przy temperaturze do 450°C.
- ze stali 15HM (wersja A) do pracy przy temperaturze do 530°C.
- ze stali 10H2M (wersja B) do pracy przy temperaturze do 545°C.
- ze stali 13HMF (wersja C) do pracy przy temperaturze do 550°C.

Przyłącza

Do spawania z odpowiednio przygotowanymi końcówkami wg PN-69/M-69019 lub wg dokumentacji uzgodnionej między producentem a odbiorcą.

Sposób zamawiania

W zamówieniu należy podać:

- nazwę wyrobu,
- numer katalogowy,
- średnicę nominalną,
- rodzaj czynnika,
- temperaturę i ciśnienie robocze,
- wersję materiałową kadłuba.

WYDANIE B

Dostawca: Biuro Sprzedaży Pomp i Armatury Przemysłowej ARMATURA Sp. z o.o.
44-100 Gliwice ul. Dworcowa 28
telefony: 32 775-17-64, 32 775-17-68 fax 32 775-17-69
e-mail: biuro@armatura.com.pl www.armatura.com.pl