



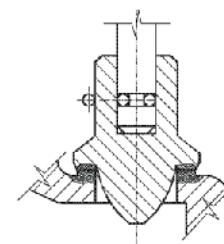
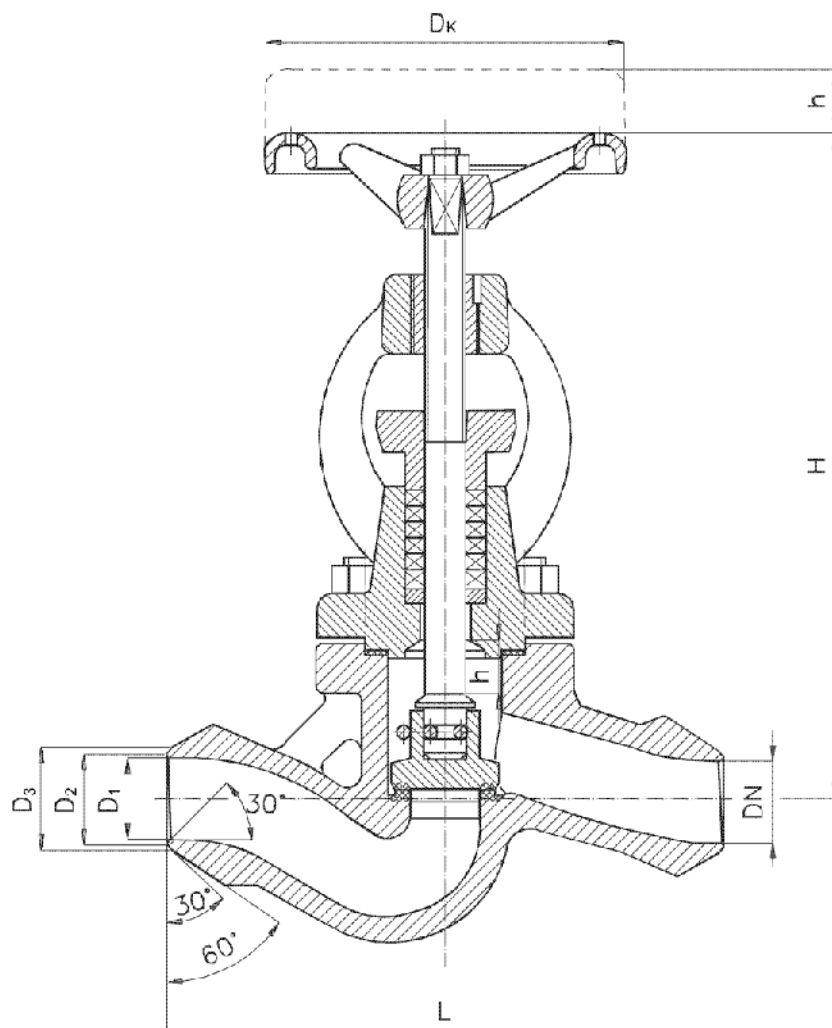
Zawór zaporowy prosty do przyspawania PN 100

Biuro
Sprzedaży
Pomp i Armatury
Przemysłowej
ARMATURA



KARTA KATALOGOWA
NR 01/2-15-01

Fig. 430S



Wykonanie z grzybem
regulacyjnym Fig.430R

Główne wymiary

DN	D ₁	D ₂	D ₃	L	H	h	D _K	Masa
	mm							kg
32	33,5	36,5	42	230	250	22	160	9,7
40	42	45	50	230	270	26	160	12,0
50	51,3	54	62	300	290	32	225	19,5
65	67	71	78	340	360	35	280	30,5
80	82	86	92	380	380	48	360	37,8

Producent i dostawca:
**Fabryka Armatur
GŁUCHOŁAZY S.A.**

Adres:
**48-340 Głucholązy
ul. Kolejowa 5
<http://www.fagsa.com.pl>**

tel. (077) 439 19 44 do 49
fax: (077) 439 19 46

e-mail: fag@fagsa.com.pl

Zastosowanie

Zawory zaporowe do spawania można montować w dowolnym położeniu na rurociągach, zwracając jedynie uwagę na prawidłowy kierunek przepływu czynnika, który powinien być zgodny z oznaczeniem na kadłubie.

Czynnik roboczy

Zawory przeznaczone są do wody, pary oraz innych czynników neutralnych ciekłych i gazowych o temperaturze do 400 °C.

Zakres stosowania

Ciśnienie nominalne PN	Największe ciśnienie robocze przy temperaturze czynnika						Ciśnienie próbne	
	-10 do +120 °C	200 °C	250 °C	300 °C	350 °C	400 °C	kadłuba	zamknięcia
	MPa							
100	10,0	8,0	7,0	6,0	5,6	5,0	15,0	11,0

Materiały

- Kadłub, pokrywa - staliwo węglowe
- Trzpień - stal nierdzewna 13Cr
- Grzyb - stal węglowa
- Siedlisko kadłuba - napoina ze stali kwasoodpornej 18-8
- Uszczelnienie - bezazbestowe (grafitowe)

Przylącza

- Końcówki czołowe do spawania wg DIN 3239 Form 1.

Sposób zamawiania

W zamówieniu należy podać:

- nazwę wyrobu,
- numer katalogowy,
- średnicę nominalną,
- ciśnienie robocze,
- rodzaj przylącza,
- temperaturę i rodzaj przepływającego czynnika.

WYDANIE B

Dostawca: Biuro Sprzedaży Pomp i Armatury Przemysłowej ARMATURA Sp. z o.o.
44-100 Gliwice ul. Dworcowa 28
telefony: 32 775-17-64, 32 775-17-68 fax 32 775-17-69
e-mail: biuro@armatura.com.pl www.armatura.com.pl